

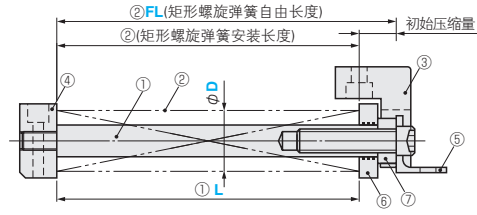
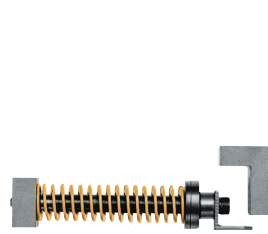
# カム戻し用ユニット 斜楔复位用部件

カム・関連部品

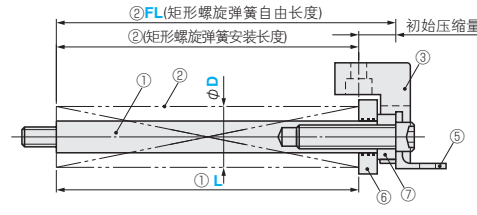
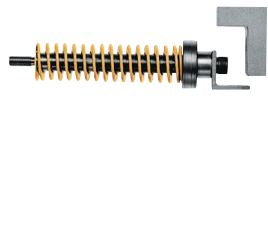
斜楔・相关零件

RoHS

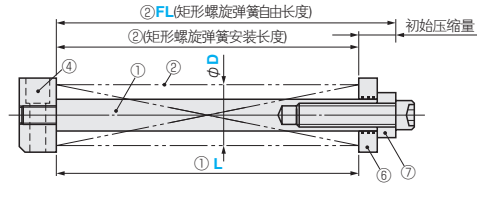
## CUKI



## CUKS



## CUKA



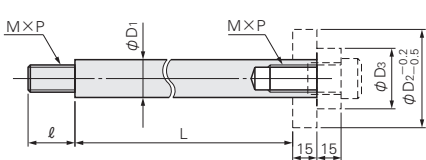
- ② 矩形螺旋弹簧规格  
 SWF P.1429  
 SWL P.1431  
 SWM P.1433  
 SWH P.1435

- ⑥ 隔离垫圈 (CUKSD) 规格 P.1370  
 ⑦ 压力垫圈 (CUKPD) 规格 (弹簧导向部件) P.1370

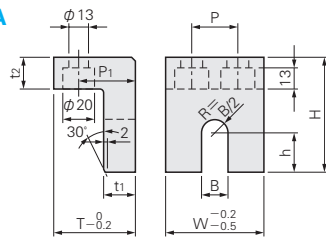
- ① 导销  
 ② 矩形螺旋弹簧  
 ③ 滑料角铁  
 ④ 固定板  
 ⑤ 支承角铁  
 ⑥ 隔离垫圈  
 ⑦ 压力垫圈

① 本产品已经过简单组装

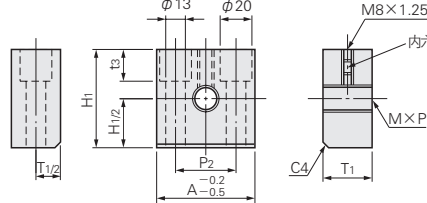
### ① CUKGP (导销: 详细 P.1370)



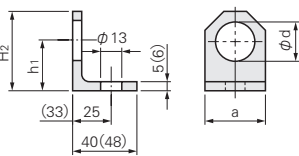
### ③ CUKSA (滑料角铁)



### ④ CUKFP (固定板)



### ⑤ CUKFA (支承角铁)



① D=70时为()内尺寸

D	① 导销					③ 滑料角铁										④ 固定板				⑤ 支承角铁			
	D1	D2	D3	M×P	ℓ	H	h	W	B	P	T	t1	t2	P1	T1	A	P2	H1	t3	a	H2	h1	d
40	19	50	28	12×1.75	24	70	25	60	33	30	50	20	20	35	25	55	30	50	15	27	40	25	19
50	24	60	36	16×2.0	28	85	30	70	41	40	60	25	25	40	32	60	35	60	20	35	48	30	25
60	29	70	43			95	35	80	48	50						70	40	70	30	42	56	35	
70	35	80	48	20×2.5	33	97	27	90	54	50	63	28	28	43	35	80	45	80	30	43	65	40	31

Catalog No.	D	②FL ②Type	L 指定单位1mm												
			90	100	125	150	175	200	250	300	350	*400	*450	*500	
CUKI CUKS CUKA	40	F (SWF) L (SWL)	68~90	80~100	90~125	105~150	130~175	145~200	195~250	-	-	-	-	-	-
	50		95~125	110~150	120~175	135~200	185~250	225~300	275~350	325~400	375~450	425~500			
	60		90~125	105~150	130~175	145~200	195~250	-	-	-	-	-			
	70		95~125	110~150	120~175	135~200	185~250	225~300	275~350	-	-	-			
40	M (SWM) H (SWH)	68~90	80~100	90~125	105~150	130~175	145~200	195~250	-	-	-	-	-		
50		95~125	110~150	120~175	135~200	185~250	225~300	275~350	-	-	-				
60		90~125	105~150	130~175	145~200	195~250	225~300	275~350	-	-	-				

\*FL400以上仅SWF适用。

Order 订货范围 Catalog No. D - ②Type - ②FL - L  
 CUKI 40 - F - 100 - L85

Delivery 交货期 另 询交货期

Price 价格 询价联系方式:  
 WOS: <https://www.misumi-ec.com/cn/> P.57  
 TEL: 021-6710-8701 / FAX: 021-6710-8984 P.1663

### ③ 滑料角铁

适用矩形螺旋弹簧 外径D	Catalog No.
	Type No.
40	CUKSA 40
50	CUKSA 50
60	CUKSA 60
70	CUKSA 70

### ④ 固定板

适用矩形螺旋弹簧 外径D	Catalog No.
	Type No.
40	CUKFP 40
50	CUKFP 50
60	CUKFP 60
70	CUKFP 70

### ⑤ 支承角铁

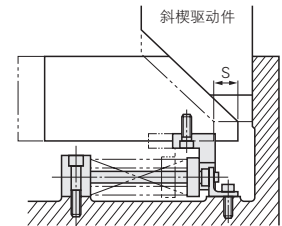
适用矩形螺旋弹簧 外径D	Catalog No.
	Type No.
40	CUKFA 40
50	CUKFA 50
60	CUKFA 60
70	CUKFA 70

Order 订货范围 Catalog No. CUKSA 40

Delivery 交货期 另 询交货期

Price 价格 询价联系方式:  
 WOS: <https://www.misumi-ec.com/cn/> P.57  
 TEL: 021-6710-8701 / FAX: 021-6710-8984 P.1663

EX Example 使用范例



### ■ 弹簧选型和确定L尺寸的方法

- ① 设定要求的预压和行程(S)。
- ② 根据螺旋弹簧规格(P.1429~1435)进行弹簧选型并兼顾以下条件  
 预压: 弹簧常数×So(预压压缩量)  
 最大压缩量: So+S≤根据P.1429~1370上的生命周期选择的压缩量
- ③ 通过FL(自由长度)得到的L尺寸-So(预压压缩量)。