



# ダイセット用ローラガイドポストセット 模架用滚针导柱组件

**RGBL**  
(无挡块)



**RGSL**  
(可动挡块用)

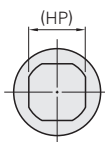


**RGKL**  
(固定挡块用)

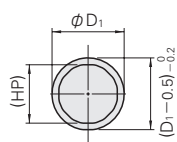


RoHS

<MISUMI独創規格>



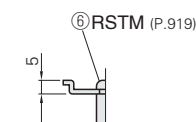
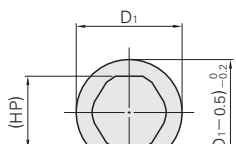
① D6・9・16为4面导向。



② 仅D80为8面导向。

Catalog No.	构成零件						
	①	②	③	④	⑤	⑥	⑦
<b>RGBL</b> (无挡块)	○	○	○	○	○	—	—
<b>RGSL</b> (可动挡块用)	○	○	○	○	○	○	—
<b>RGKL</b> (固定挡块用)	○	○	○	○	○	—	—

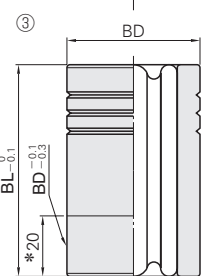
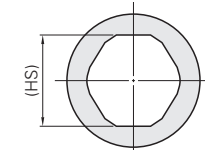
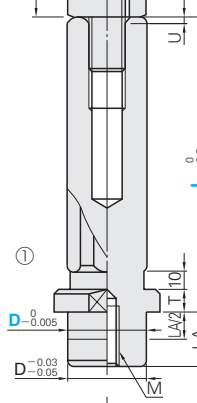
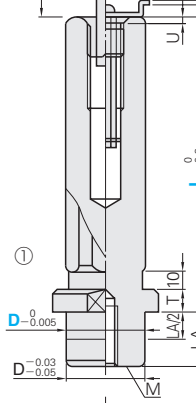
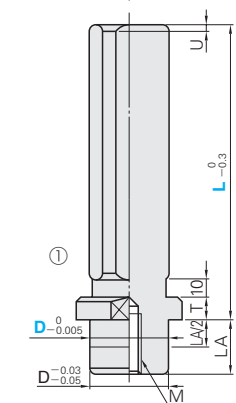
③ D6没有附属弹簧。



④ 仅D16为4面导向。



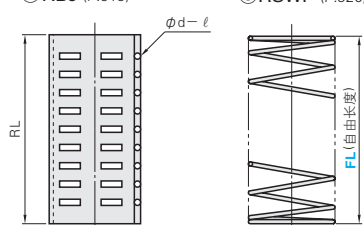
⑤ 仅D80为8面导向。



\*D13・16为0。

④ RBJ (P.919)

⑤ RSWP (P.920)



名称	M材质	H硬度
① 导柱	SKS3	60~62HRC
② 紧固垫片	S45C	—
③ 导套	SKS3	60~62HRC
④ 滚针衬套	SUJ2 超级工程塑料	—
⑤ 弹簧	SWP-B	—
⑥ 可动挡块	S45C SPC-1	—
⑦ 固定挡块	S45C	—

④滚针衬套 ⑤弹簧 ⑥可动挡块 ⑦固定挡块  
4种零件可单独销售。P.919~920

⑧ 组装时，请参照P.916“滚针导柱·模架精度基准”的精度要求。

⑨ SUS440C材质的导柱·导套的模架滚针导柱组件也有销售，请联络技术窗口。

D	导柱														导套				
	D1	D2	LA	H	H1	H2	(HP)	T	M	附属螺栓	U	t	S	S1	BD	BL	(HS)	槽数	
6	9	9	6	5	—	3.4	4.7	2.5	3×6	CB 3×6	2.8	—	—	—	13	0	25	7.7	3
9	14	14	9	6	—	4.2	7.9	3.5	4×8	CB 4×8	3.5	—	—	—	17	-0.005	30	10.9	
13	19	17	12	7	3	5.5	11.0	5	5×8	CB 5×10	2.5	—	—	—	23	0	40	15	
16	24	22	16	10	4	6.5	14.6	6	6×10	CB 6×10	4.3	1.2	11	14	30	-0.006	40	18.6	
20	29	28	16	14	7	8.5	19	8	8×20	CB 8×15	3.0	1.6	20	23	37	0	60	23	
25	35	35	18	16	8	10.5	24						25	28	45	-0.007	70	28	
28	37	36	20	16	8	10.5	26.7	10	10×20	CB10×20	3.5	2.0	27	30	47	0	75	31.7	
32	42	40	23	16	8	10.5	31						28	31	55	-0.008	78	36	
40	54	50	35	18	9	12.5	39	12	12×30	CB12×25	4.0	5.0	33	36	68	0	92	45	
50	64	60	35	18	9	12.5	48.6						35	38	80	-0.008	96	54.6	
60	74	72	42	20	12	14.5	58.4	15	14×30	CB14×30	5.0	—	51	54	95	0	120	66.4	
80	98	105	45	26	13	17.5	79.4						15	16×35	CB16×40	5.5	—	62	120

Catalog No.		指定单位5mm		
Type	D	L	FL	
<b>RGBL</b> (无挡块)	6	30~60	—	
	9	50~80	30~60	
	13	70~100	30~100	
<b>RGBL</b> (无挡块)	16	75~100	30~110	
	20	105~120	40~120	
	25	125~140	60~140	
<b>RGSL</b> (可动挡块用)	28	145~160	50~140	
	32	165~180	70~155	

Catalog No.		指定单位10mm		
Type	D	L	FL	
<b>RGBL</b> (无挡块)	40	120~140	70~200	
	50	150~170	90~230	
	60	180~200	70~210	
<b>RGSL</b> (可动挡块用)	80	210~230	100~220	
	80	240~250	100~220	
	80	270~280	100~220	

⑩ D6没有附属弹簧  
⑪ D80只有RGBL和RGKL规格



Order 订货范例  
Catalog No. - L - FL  
**RGBL 25 - 120 - FL80**



Delivery 交货期  
•φD6~32  
**13**天发货  
⑫ 上海·广州发货  
⑬ 数量≥21时，请另询交货期。

•φD40~60  
**16**天发货  
⑭ 上海·广州发货  
⑮ 数量≥21时，请另询交货期。



Price 价格  
询价联系方式：  
WOS: <https://www.misumi-ec.com/cn/> P.57  
TEL: 021-6710-8701 / FAX: 021-6710-8984 P.1663



Alterations 追加加工  
Catalog No. - L(LC) - FL - (LAC)  
**RGBL 20 - LC78 - FL40**

Alteration	Code	Spec.
	LC	变更导柱长度
		D 指定单位1mm
		6 30<LC<60
		9 50<LC<80
		13 70<LC<120
		16 75<LC<135
		20 75<LC<140
		25 95<LC<160
		28 95<LC<160
		32 115<LC<180
		40 120<LC<220
50 150<LC<250		
60 150<LC<250		
80 180<LC<280		

Alteration	Code	Spec.
	LAC	变更LA尺寸
		LA/2+1≤LAC<LA 指定单位1mm 螺纹长度变短。

■导柱长度(加长型)指定型			
Catalog No.		指定单位5mm	指定单位10mm
Type	D	LC	FL
<b>RGBL</b>	20	145~200	110~200
	25	165~200	120~190
	28	165~200	120~190
	32	185~240	140~230



Order 订货范例  
Catalog No. - LC - FL  
**RGBL 25 - LC200 - FL160**



Delivery 交货期  
**13**天发货  
⑯ 上海·广州发货  
⑰ 数量≥21时，请另询交货期。



Price 价格  
询价联系方式：  
WOS: <https://www.misumi-ec.com/cn/> P.57  
TEL: 021-6710-8701 / FAX: 021-6710-8984 P.1663