

固定座

— 侧面安装台阶型/顶部安装台阶型・平板型 —

新刊载

橙色文字表示



交期缩短

CAD数据文件名: 50_Cylinders

■特长: 可安装于被驱动体上表面的固定座。

Order 订货范例

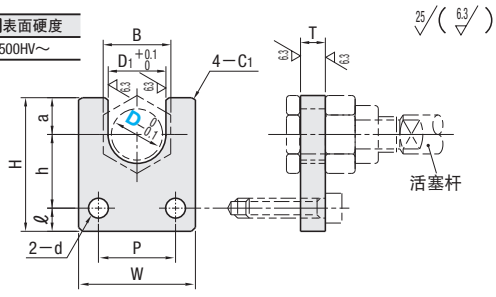
型式 (Type · D)

HLRB13
HLRD21

■平板型 标准加工品



Type	材质	S表面处理	H表面硬度
HLRB	相当于S45C	扩散渗氮	500HV~

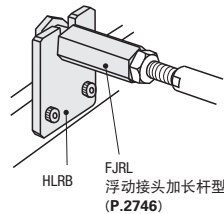


④经扩散渗氮处理可能会发生表面色差现象, 但对功能无影响。
⑤有关“扩散渗氮”的详情, 请参阅P.2909。

型式		D	h	B	D1	T	容差	W	H	a	l	P	d
Type	Type												
HLRB	4	6	4.5	4	0	16	24	4	8	4.5			
	6	8	6.5	4	0	19	26	5	6	10			
	7	10	8	6	-0.12	22	33	7	8	12			
	8	12	9	6	0	25	34	8	8	14			
	10	14	11	8	0	32	45	10	10	20			
	13	17	14	8	-0.15	38	47	12	10	26			
	16	21	18	12	0	56	14	12	12	34			
	18	23	20	12	-0.18	57	15	12	12	34			
	21	26	23	15	0	65	74	19	15	44			
	25	30	27	15	-0.22								



Example 使用范例
浮动接头固定座的使用范例



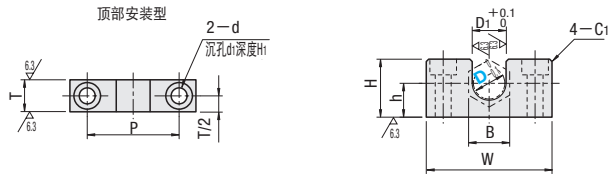
Delivery 交货期 **5** 天发货

④上海·广州发货
⑤13:00之后下订为6天后发货。
⑥遇特殊期间交期有变更, 详情请见 P.9。

■平板型 标准加工品



Type	材质	S表面处理	H表面硬度
HLRD	相当于S45C	扩散渗氮	500HV~



④经扩散渗氮处理可能会发生表面色差现象, 但对功能无影响。
⑤有关“扩散渗氮”的详情, 请参阅P.2909。

型式		D	h	H	B	D1	T	容差	W	P	d	d1	H1	M
Type	Type													
HLRD	7	9	h+6	10	8	8	0	36	26	4.5	-	-	4	
	8	11	h+7	12	9	10	-0.15	42	30	5.5	-	-	5	
	10	12	h+8	14	11	12	0	44	32	6.6	11	6.5	6	
	13	14	h+10	17	14	13	-0.18	52	38	6.6	11	6.5	6	
	16	18	h+12	21	18	15	0	56	42	9	14	9	8	
	18	20	h+14	23	20	16	0	66	48	9	14	9	8	
	21	21	h+15	26	23	19	-0.22	70	52	11	17	11	10	
25	24	h+19	30	27	20	0	84	62	11	17	11	10		

④D7与D8不带沉孔。

Delivery 交货期 **5** 天发货

④上海·广州发货
⑤13:00之后下订为6天后发货。
⑥遇特殊期间交期有变更, 详情请见 P.9。

数量分类	标准订购	特殊订购
数量	1~20	21~
交货期	通常	另行报价

⑦超过表中标示的数量时, 请在WOS中确认。 P.9



固定座

— 简易型・L型 —



最快当天发货

CAD数据文件名: 50_Cylinders

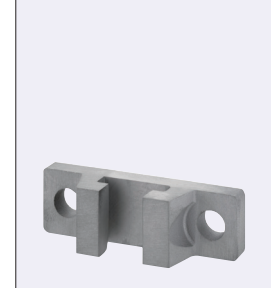
■特长: 固定座的安装节省空间。

Order 订货范例

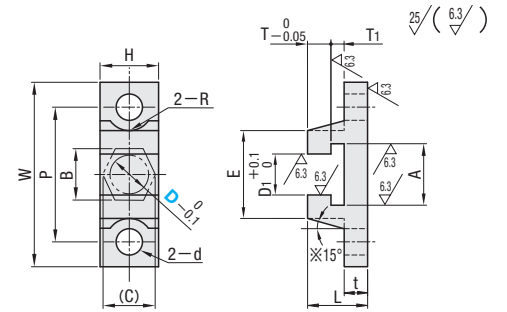
型式 (Type · D)

HLRE

■简易型 标准加工品



Type	材质	S表面处理	H表面硬度
HLRE	相当于S45C	扩散渗氮	500HV~

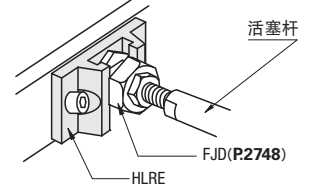
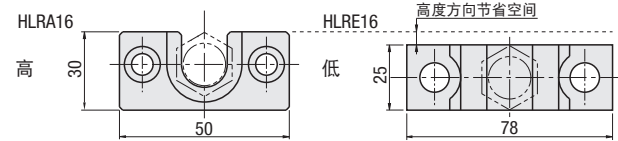


※D=18、21、25的固定座无锥部, 为直形。
④经扩散渗氮处理可能会发生表面色差现象, 但对功能无影响。
⑤“扩散渗氮”的详情请参阅P.2909。

型式		D	B	(C)	D1	T	T1	W	H	P	R	d	L	t	A	E
Type	Type															
HLRE	7	10	11.5	8	4	4.5	12	32	5	4.5	13.5	5	13	20		
	8	12	13.9	9	4	4.5	14	34	5.5	5.5	14.5	6	15.4	22		
	10	14	16.2	11	6	4.5	16.5	38	7	6.8	16.5	6	17.5	24		
	13	17	19.6	14	8	4.5	20	46	8	9	20.5	8	21	30		
	16	21	24.2	18	8	4.5	25	58	10	11	22.5	10	25.5	39		
	18	23	26.6	20	12	4.5	26.5	66	10	11	28.5	12	28.5	50		
	21	26	30	23	12	4.5	29	72	10	11	31.5	12	31.5	56		
25	30	34.6	27	15	5.5	32.5	80	11.5	13	35.5	15	35.2	64			

■特长

1. 与以往的固定座(HLRA)相比, 可降低高度尺寸(H尺寸)。
2. 固定座的安装节省空间。
3. 可使用现有的浮动接头(FJR等)。



Delivery 交货期 **5** 天发货

④隔日上海·广州发货 P.9
(17:00前订购的库存品可当日发货。)

数量分类	标准订购	特殊订购
数量	1~20	21~
交货期	通常	另行报价

⑦超过表中标示的数量时, 请在WOS中确认。 P.9

50 連結部品

シリンダ 連結部品

フジョイント グジョイント

プッシャ

リンク機構部品

50 気缸 連結零件

気缸 連結类零件

浮动接头

压块

连接机构零件