



最快当天发货

CAD数据文件夹名: 28_Stages

■特长: 可精准进给千分尺旋钮的单件销售。备有低价的MISUMI独创产品。

Order 订货范例

型式 (Type · No.)

MCLN6
MCMH6

■千分尺旋钮

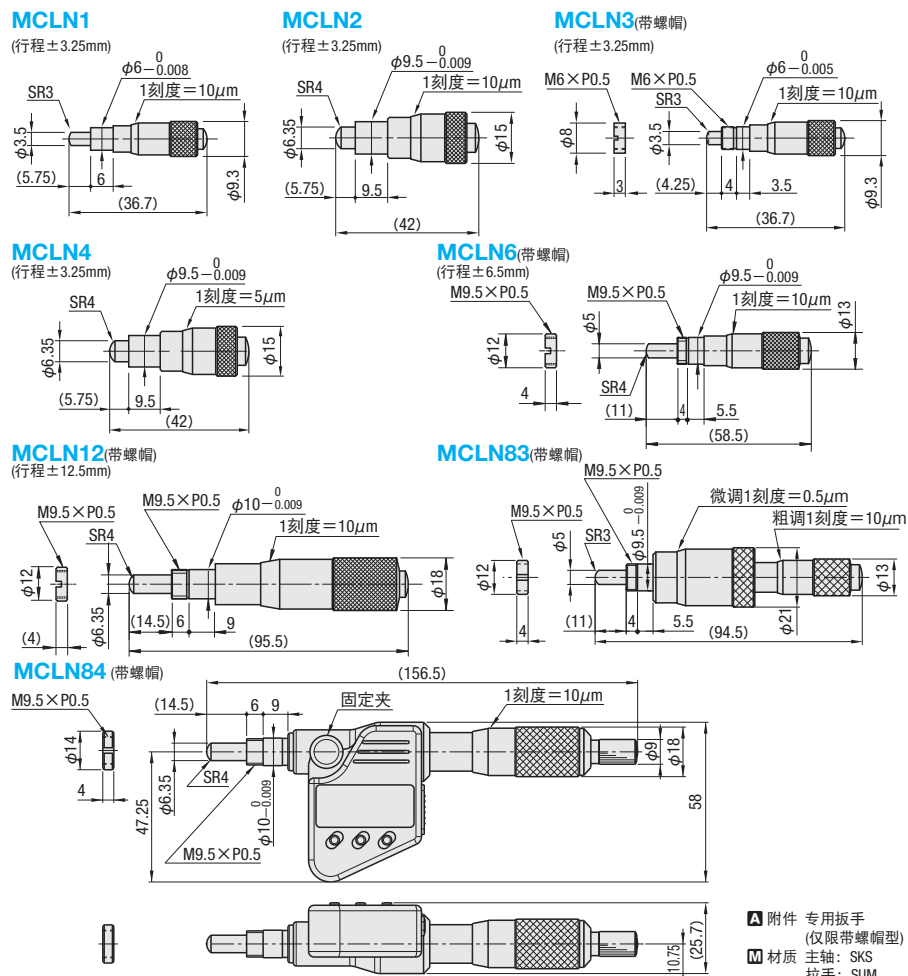


CAD 3D 库存

■标准千分尺旋钮



CAD 3D 库存



Ⓜ 图示为行程中心。
Ⓜ 千分尺旋钮采用螺栓与螺帽组合，全长不变。

Ⓜ 附件 专用扳手 (仅限带螺帽型)
Ⓜ 材质 主轴: SKS 拉手: SUM 螺帽: 螺丝: 无镉黄铜

Type	主轴	主体
MCMH	SUS416	SUM43 铬酸盐光泽处理

型式	No.	行程 (mm)	最小读数 (mm)	旋转1圈的移动量 (mm)	自重 (kg)
MCLN	1	±3.25	0.01	0.5	0.01
	2				0.03
	3				0.01
	4	±6.5	0.01	0.5	0.03
	6				0.09
	12				0.10
MCMH	83	粗调±6.5 微调0.2	粗调0.01 微调0.0005	0.5	0.10
	84	±12.5 ±6.5	0.001 0.01	0.5	0.235 0.03

Delivery 交货期

库存

Ⓜ 隔日上海·广州发货 P.9 (17:00前订购的库存品可当日发货。)

数量分类	标准订购	特殊订购
数量	1~20	21~
交货期	通常	另行报价

Ⓜ 超过表中标示的数量时，请在WOS中确认。 P.9

Ⓜ 此产品仅用于滑台产品的行程量化调节，并非测量工具，选用时请注意。



最快当天发货

CAD数据文件夹名: 28_Stages

■特长: 丝杠与衬套间隙小，可实现高精度调节。相较于千分尺旋钮产品，虽无法量化调节，但结构简单，价格低廉。

Order 订货范例

型式 (Type · No.)

XBMF3

■进给丝杠



CAD 3D 库存 RoHS 10

进给丝杠	型式 (螺距) Type	No.	行程	直线滚珠导轨型·交叉滚子型 适用滑台面尺寸	自重 (g)
旋钮型	(0.25)XBMF	3*	±3.5	边长25	5
	(仅限带*符号)	6*	±6.5	边长40~边长80	30
	(0.5)XBM	12	±12.5	边长100·边长120	50
内六角孔型	(0.25)XBRF	3	±3.5	边长25	5
		6	±6.5	边长40~边长80	15

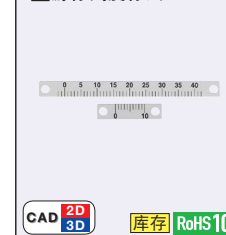
Ⓜ XBRF附带专用扳手。

Order 订货范例

型式 (Type · No.)

VNIR60

■游标刻度标尺



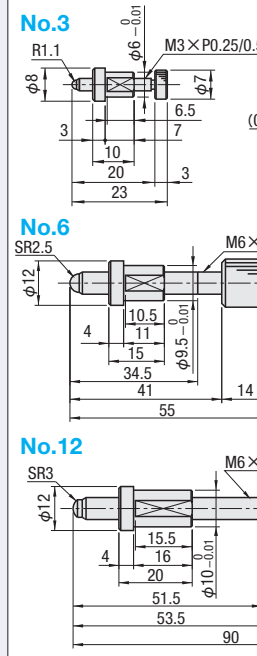
CAD 3D 库存 RoHS 10

Type	No.	L	P	适用滑台
VNIR	40	36	32	XWG·XYWG·XSL·XSLC·XSC·XSSL·XSSLC Ⓜ 请使用No.对应的尺寸。
	60	56	52	
	90	86	82	
	140	136	132	

Ⓜ 最小读数刻度: 0.1mm
Ⓜ 游标刻度的读数方法请参阅XY滑台概要 P.1613

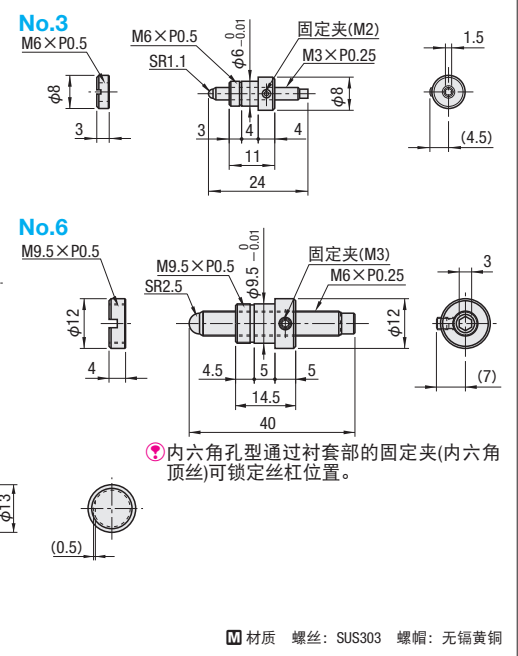
■旋钮型

XBMF (螺距 0.25) (No.=3、6)
XBM (螺距 0.5) (No.=3、6、12)



■内六角孔型

XBRF (螺距 0.25) (No.=3、6)



Ⓜ 内六角孔型通过衬套部的固定夹(内六角顶丝)可锁定丝杠位置。

Ⓜ 材质 螺柱: SUS303 螺帽: 无镉黄铜

Delivery 交货期

库存

Ⓜ 隔日上海·广州发货 P.9 (17:00前订购的库存品可当日发货。)

数量分类	标准订购	特殊订购
数量	1~19	20~
交货期	通常	另行报价

Ⓜ 超过表中标示的数量时，请在WOS中确认。 P.9

Delivery 交货期

库存

Ⓜ 隔日上海·广州发货 P.9 (17:00前订购的库存品可当日发货。)

数量分类	标准订购	特殊订购
数量	1~10	11~
交货期	通常	另行报价

Ⓜ 超过表中标示的数量时，请在WOS中确认。 P.9

