



■特长: 可利用切割面的安装孔简单实现传感器支架的安装。

CAD数据文件夹名: 03_Set_Collars

Order 型式 (Type · D) SDS10 订货范例

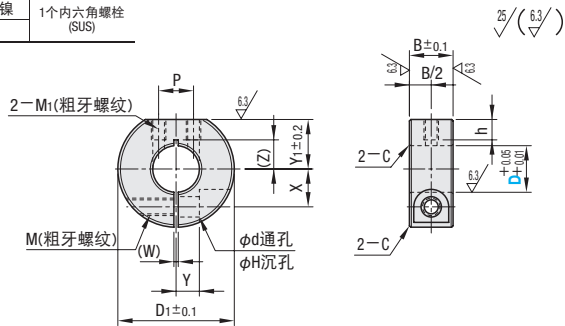
■開口型 D形切割型 标准加工品

| Type | M材质 | S表面处理 | A附件 |
|-------|----------|----------|---------------|
| SDS | 相当于 S45C | 四氧化三铁保护膜 | 1个内六角螺栓 |
| PSDS | S45C | 无电解镀锌 | 1个内六角螺栓 (SUS) |
| SSCDS | SUS304 | - | - |

●相当于S45C・SUS304

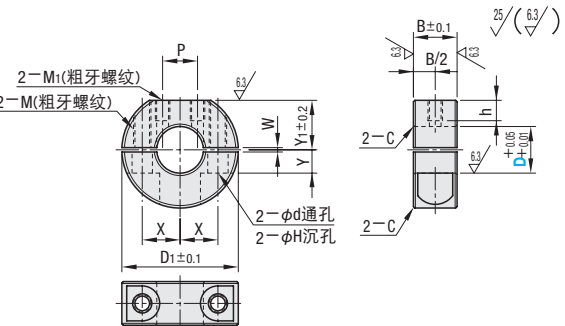
| D | Z |
|----|----|
| 8 | 8 |
| 10 | 10 |
| 12 | 10 |
| 13 | 10 |
| 15 | 12 |

⚠仅D8~15有开槽加工。



■分离型 D形切割型 标准加工品

| Type | M材质 | S表面处理 | A附件 |
|-------|----------|----------|---------------|
| SDN | 相当于 S45C | 四氧化三铁保护膜 | 2个内六角螺栓 |
| PSDN | S45C | 无电解镀锌 | 2个内六角螺栓 (SUS) |
| SSCDN | SUS304 | - | - |



CAD 2D 3D RoHS

| 型式 Type | D | | D1 | B | M (粗牙螺紋) | d | H | Y1 | M1 (粗牙螺紋) | h (有效深度) | P | C | X | (Z) | Y | (W) |
|-------------------------------|-----|-----|----|----|-------------|-----|----|----|--------------|-------------|----|-----|----|-----|---|-----|
| | 開口型 | 分離型 | | | | | | | | | | | | | | |
| (開口型) SDS PSDS SSCDS | 8 | 30 | 15 | 15 | M5 | 5.5 | 9 | 13 | M3 | 7 | 8 | 0.5 | 10 | 8 | 6 | 1.5 |
| | 10 | 35 | | | | | | | | | | | | | | |
| | 12 | 40 | | | | | | | | | | | | | | |
| | 15 | 45 | | | | | | | | | | | | | | |
| (分離型) SDN PSDN SSCDN | 16 | 40 | 20 | 20 | M6 | 7 | 12 | 17 | M5 | 9 | 15 | 1 | 13 | 12 | 8 | 10 |
| | 20 | 45 | | | | | | | | | | | | | | |
| | 25 | 50 | | | | | | | | | | | | | | |
| | *30 | 55 | | | | | | | | | | | | | | |
| | | | | | | | | | | | | | | | | |

- ⚠对于相当于S45C材质的产品，D8~15的M1有效螺纹深度(h)为7mm(底孔贯通)。其他为全螺纹。
- ⚠对于SUS304材质的产品，D8~12、D15~18的M1有效螺纹深度(h)为7mm(底孔贯通)。其他为全螺纹。
- ⚠请按照交货时的装配方向组合使用。

Delivery 交货期 色型式 库存品

仅PSDS带*符号的尺寸9天发货
⚠隔日上海・广州发货 P.77
(17:00前订购的库存品可当日发货。)
⚠交货期可能发生延迟，请知晓。

9天发货

⚠上海・广州发货

| 数量分类 | 标准订购 | 特殊订购 |
|------|------|------|
| 数量 | 1~40 | 41~ |
| 交货期 | 通常 | 另行报价 |

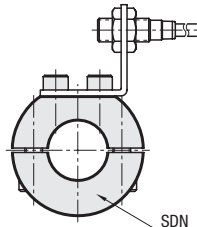
⚠超过表中标示的数量时，请在WOS中确认。 P.77

询价 下述2种方法

Web报价 FAX报价

P81 请致电: 021-6710-8701

Example 使用范例



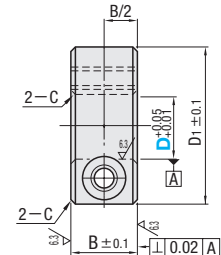
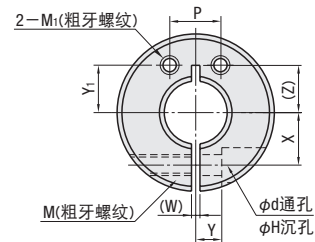
■特长: 可利用侧面的安装孔简单实现传感器支架的安装。

CAD数据文件夹名: 03_Set_Collars

Order 型式 (Type · D) SCJS16 订货范例

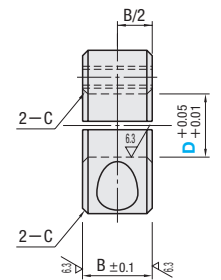
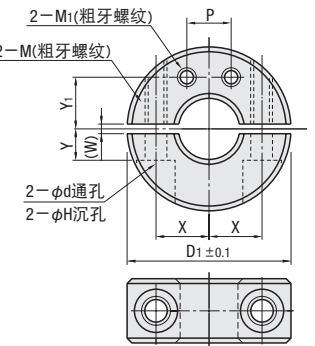
■開口型 侧面安装孔型 标准加工品

| Type | M材质 | S表面处理 | A附件 |
|-------|----------|----------|---------------|
| SCJS | 相当于 S45C | 四氧化三铁保护膜 | 1个内六角螺栓 |
| PSCJS | S45C | 无电解镀锌 | 1个内六角螺栓 (SUS) |
| SSCJS | SUS304 | - | - |



■分离型 侧面安装孔型 标准加工品

| Type | M材质 | S表面处理 | A附件 |
|-------|----------|----------|---------------|
| SCJP | 相当于 S45C | 四氧化三铁保护膜 | 2个内六角螺栓 |
| PSCJP | S45C | 无电解镀锌 | 2个内六角螺栓 (SUS) |
| SSCJP | SUS304 | - | - |



CAD 2D 3D RoHS

| 型式 Type | D | | B | D1 | M (粗牙螺紋) | d | H | M1 (粗牙螺紋) | P | Y1 | C | X | (Z) | Y | (W) |
|-------------------------------|-----|-----|----|----|-------------|-----|-----|--------------|----|----|-----|----|-----|---|-----|
| | 開口型 | 分離型 | | | | | | | | | | | | | |
| 開口型 SCJS PSCJS SSCJS | 8 | 10 | 10 | 25 | M4 | 4.5 | 7.5 | M3 | 8 | 8 | 0.5 | 8 | 9 | 5 | 1.5 |
| | 12 | 12 | | | | | | | | | | | | | |
| | 15 | 15 | | | | | | | | | | | | | |
| | 16 | 16 | | | | | | | | | | | | | |
| | 20 | 20 | | | | | | | | | | | | | |
| 分离型 SCJP PSCJP SSCJP | 25 | 12 | 15 | 55 | M5 | 5.5 | 9 | M5 | 14 | 14 | 0.5 | 14 | 13 | 7 | 10 |
| | *30 | *30 | | | | | | | | | | | | | |
| | | | | | | | | | | | | | | | |
| | | | | | | | | | | | | | | | |
| | | | | | | | | | | | | | | | |

⚠请按照交货时的装配方向组合使用。

Delivery 交货期 色型式 库存品

仅带*符号的尺寸9天发货
⚠隔日上海・广州发货 P.77
(17:00前订购的库存品可当日发货。)
⚠交货期可能发生延迟，请知晓。

9天发货

⚠上海・广州发货

| 数量分类 | 标准订购 | 特殊订购 |
|------|------|------|
| 数量 | 1~40 | 41~ |
| 交货期 | 通常 | 另行报价 |

⚠超过表中标示的数量时，请在WOS中确认。 P.77

询价 下述2种方法

Web报价 FAX报价

P81 请致电: 021-6710-8701

Example 使用范例

