



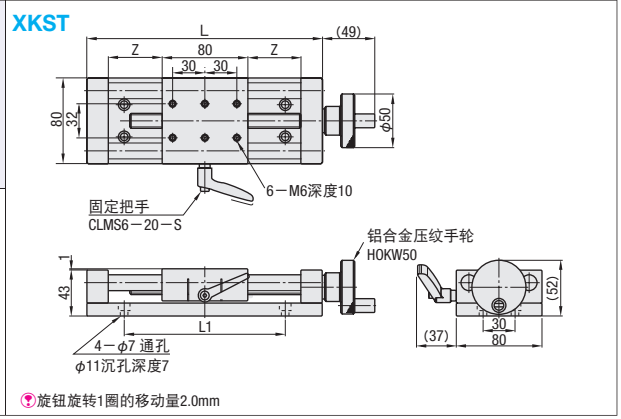
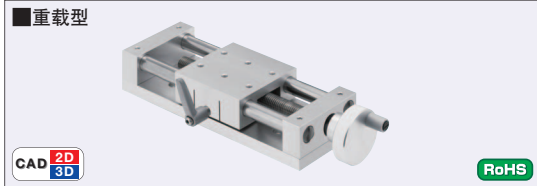
【简易调整】X轴 送りねじ式 重荷重タイプ X軸/Z軸  
**【简易调整】X轴 进给丝杠式**  
 — 重载型/Z轴型 —

有VONA收录品牌产品 P.73

■特长：通过切槽直接固定导向轴可获得较大的保持力。

CAD数据文件名：27\_Simplified\_Adjustment\_Units

Order 订货范例  
 型式(Type · No.)  
**XKST50**



■精度基准

0.1以下

Type	主体	导向轴(φ15)	进给丝杠(M14)	附件	
M材质	S表面处理	M材质	H硬度	M材质	
XKST	铝合金	本色阳极氧化处理	相当于SUS440C	56HRC~ SUS303	·安装螺栓(SC86-15 4个) ·刻度条(刻度单位: 1mm)

型式	滑台面(mm)	移动量(mm)(Z×2)	L	L1	耐负载(N)	自重(kg)
XKST	80×80	50	170	100	196	1.72
		100	220	150		2.00
		150	270	200		2.32

①旋钮旋转1圈的移动量2.0mm

Delivery 13天发货  
 交货期 上海·广州发货

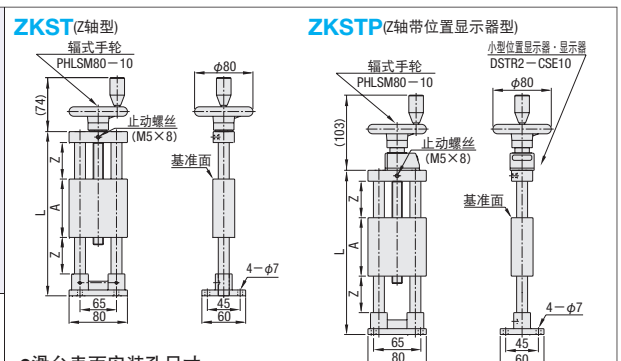
ex Example 使用范例 纸的位置调整

数量分类 标准订购 特殊订购  
 小单 大单  
 数量 1~9 10~  
 交货期 通常 另行报价

①超过表中所示的数量时，请在WOS中确认。 P.77

■特长：导向轴直径更大，承重更高。

Order 订货范例  
 型式(Type · No.)  
**ZKSTP80-50**

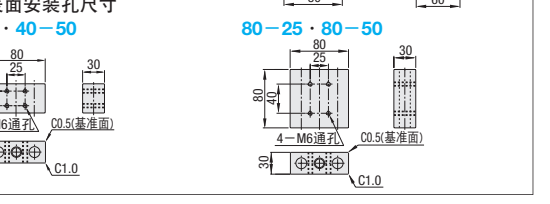


■精度基准

0.1以下

Type	主体	导向轴(φ15)	进给丝杠(M14)	底座用支架	附件
M材质	S表面处理	M材质	H硬度	M材质	S表面处理
ZKST ZKSTP	铝合金	本色阳极氧化处理	相当于SUS440C	56HRC~ SUS303	铝合金 本色阳极氧化处理(SC86-10 4个)

型式	A-Z	L	滑台面(mm)	移动量(mm)(Z×2)	旋钮旋转1圈的移动量(mm)	耐负载(N)	自重(kg)
ZKST ZKSTP	40-25	135	40×80	50	2	49	1.0
	40-50	185	40×80	100			1.2
	80-25	175	80×80	50			1.3
	80-50	225	80×80	100			1.5



Delivery 13天发货  
 交货期 上海·广州发货

数量分类 标准订购 特殊订购  
 小单 大单  
 数量 1~9 10~  
 交货期 通常 另行报价

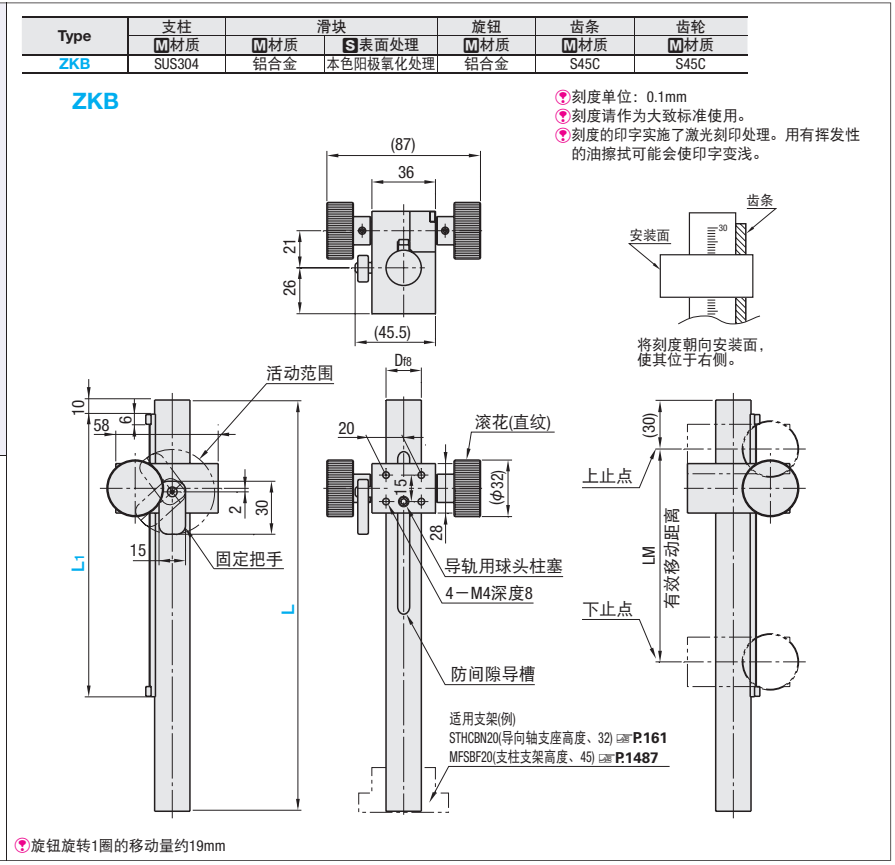
①超过表中所示的数量时，请在WOS中确认。 P.77

【简易调整】Z轴 ラック&ピニオン式 目盛付支柱ユニット  
**【简易调整】Z轴 齿条齿轮式 带刻度支柱组件**

■特长：用于需要长距离的高度调整用途而开发的长行程调整组件。

CAD数据文件名：27\_Simplified\_Adjustment\_Units

Order 订货范例  
 ①型式(Type · Dia) - ②L - ③L1  
**ZKB20 - 300 - 210**



■精度基准

0.5以下

0.2以下

0.1以下

Type	Dia	②L	③L1	移动量(LM)(mm)	耐负载(N)	自重(kg)	
ZKB	20	-0.020 -0.053	150	110	70	25	0.6
			200	160	70		0.7
			250	160	120		0.7
			300	210	120		0.9
					170		1.0

Delivery 13天发货  
 交货期 上海·广州发货

数量分类 标准订购 特殊订购  
 小单 大单  
 数量 1~5 6~  
 交货期 通常 另行报价

①超过表中所示的数量时，请在WOS中确认。 P.77

Alterations 追加加工  
 ①型式 - ②L - ③L1 - (U · L)  
**ZKB20 - 300 - 210 - U30**

Alterations	变更齿条安装位置	变更刻度位置
Spec.	将安装在距上端10mm位置处的齿条安装位置再往下移10mm。 适用尺寸[L-L1] 200-110, 250-160 300-210 φU≤40 指定方法 U30	安装时将刻度朝向安装面，使右侧的刻度移到左侧。 指定方法 L
Code	U	L

请询价 下述2种方法

Web报价 FAX报价

P.81 请致电: 021-6710-8701

