

面板安装型插座



制造商: JAE



Order 订货范例

型号

JL05-2A18-1PC-F0-R

2D CAD
可从网页下载

基本规格



注意

特长

卡扣锁定式

- 采用拆装轻松、彻底的卡扣锁定机构。
- 采用5个嵌合导向键，连接顺畅。
- 与面板安装插座组合。

- 请参阅 879页

- 请与垫片组合使用。
- 端头另售。(883页)
- 防滴幅(880页)

IP67 压着



Delivery 交货期

发货日期

1~10个	次日(当日)
11个~	另定

17:00前订购的库存品可当日发货。



Discount 折扣

折扣表

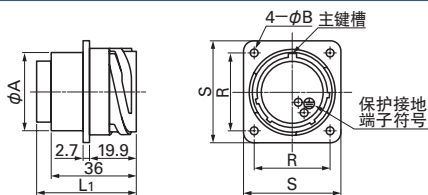
1~19个	标准单价
20~49个	10% off
50个~	15% off

1个起接受订购!

规格表

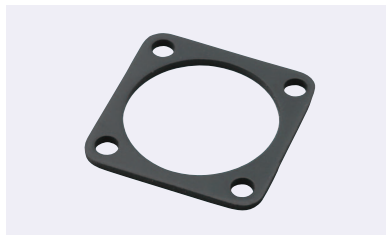
基本型号	排列No.	端子形状	附加型号	芯数	外壳规格	端子尺寸	$\phi A_{-0.5}^{+0}$ (mm)	$\phi B_{-0.5}^{+0.3}$ (mm)	S±0.5 (mm)	R±0.13 (mm)	L1以下 (mm)	
											插针嵌入	插孔嵌入
JL05-2A	18-1	P 插针	C-F0-R	10	18	#16	24.9	3.2	35	26.97	43	38
	18-11			5		#12					46	43
	18-19A			19		#20					40	36.5
	20-15			7	#12	46					43	
	20-29			17	#16	43					38	
	20-30A			30	#20	40					36.5	
	22-14	19		#16	43	38						
	22-22	S 插孔		4	22	#8	31.8	3.2	41.3	31.75	48	48
	22-23			8		#12					46	43
	24-10			7		#8					48	48
	24-28	24		24	24	#16	35.0	4.2	44.3	34.92	43	38
	24-52A			52		#20					40	36.5
	28-21			37		#16					43	38
	28-73A			73		#20					40	36.5

尺寸图



(单位: mm)

垫片 (面板安装插座用)



制造商: JAE



Order 订货范例

型号

075-50491

特长

JL05系列面板安装插座用垫片

- 与面板安装插座组合使用。
- 前、后部安装通用。

1个起接受订购!

型号	外壳规格
075-50491	18
075-50492	20
075-50493	22
075-50494	24
075-50495	28



Delivery 交货期

发货日期

1~10个	次日(当日)
11个~	另定

17:00前订购的库存品可当日发货。



Discount 折扣

折扣表

1~19个	标准单价
20~49个	10% off
50个~	15% off