

扁平电缆型MIL线束 零部件表

连接器

GRPMF · GRPMF



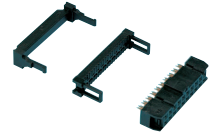
连接器	
型号	MILE-**-2.54-S(插孔)
额定电流	1A
额定电压	250V
厂家	米思米
非卖品	

GRPMF



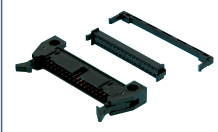
连接器	
型号	MILE-**-2.54-P(插针)
额定电流	1A
额定电压	250V
厂家	米思米
非卖品	

GRNMF



连接器(插孔)	
原厂型号	HIF3B*-**D-2.54R
额定电流	1A
额定电压	200V
厂家	广濑电机
页码	▶638页

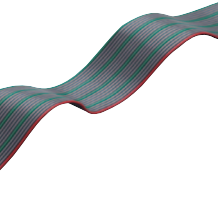
GRNMF



连接器(插针)	
原厂型号	HIF3B*-**PD-2.54R-MC
额定电流	1A
额定电压	200V
厂家	广濑电机
页码	▶639页

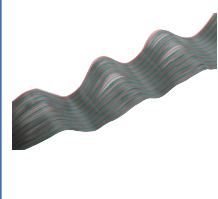
线缆

FA · GB



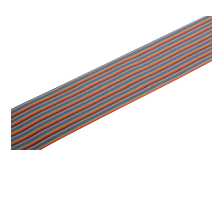
FA扁平线(标准色连体型)	
型号	MAST-SFL-BGR-**-61
规格	UL2651
电压	300V
导体外径	AWG28
线节间距(mm)	1.27
额定温度	105℃
页码	▶569页

FB · GS



FB扁平线(标准色部分连体型)	
型号	MAST-SFKK-SGR-**-61
规格	UL2651
电压	300V
导体外径	AWG28
线节间距(mm)	1.27
额定温度	105℃
页码	▶568页

FC · CB



FC扁平线(彩色连体型)	
型号	MAST-SFKK-BCL-**-61
规格	UL2651
电压	300V
导体外径	AWG28
线节间距(mm)	1.27
额定温度	105℃
页码	▶571页

FD · CS



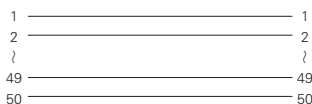
FD扁平线(彩色部分连体型)	
型号	MAST-SFKK-SCL-**-61
规格	UL2651
电压	300V
导体外径	AWG28
线节间距(mm)	1.27
额定温度	105℃
页码	▶570页

线缆外径 · 允许电流

线缆规格	FA FB FC FD		
	绝缘外径	允许电流	宽度(mm)
芯数	10	1A	12.7
	20		25.4
	26		33
	34		43.2
	40		50.8
	50		63.5

接线图

全部采用一对接线

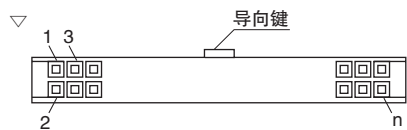


触头排列表



注意

· 这些产品根据右面的触头排列表进行接线。端子排列方式因所用设备的制造厂而有所差异，敬请注意。



n=总芯数

从接合面观察插孔连接器的视图。