

放大器侧连接器

编码器用



非卖品

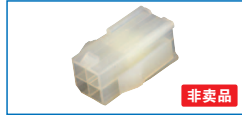
对应线束型号	SVEMH-J2HC1/J2HC2 (AL) / J2HC1L/J2HC2L (AL)
连接器型号	XDR-10320AS
额定电压	AC200V
额定电流	1A
工作温度	-55℃~+85℃

材质/加工

外壳颜色	黑色
绝缘材料	PBT(UL94V-0)
金属壳体	镀镍碳钢
触点材料	镀金黄铜

马达侧连接器

电源用



非卖品

对应线束型号	SVPMH-J2HC1
连接器型号	JVT1148-2*2
额定电压	AC600V
额定电流	9A
工作温度	-40℃~+105℃

材质/加工

外壳颜色	白色
外壳材料	尼龙66(UL94V-2)
绝缘材料	合成橡胶
触点材料	黄铜(镀锡)



▶770页

对应线束型号	SVPMH-J2HC4 SVPMH-J2HC6	SVPMH-J2HC2/J2HC3 SVPMH-J2HC5/J2HC7
连接器型号	EMS3106A-24-10-S	EMS3106A-22-23-S
额定电压	AC500V / DC700V	
额定电流	46A	23A
工作温度	-55℃~+125℃	

材质/加工

外壳颜色	军绿
外壳材料	铝合金(电镀处理)
绝缘材料	合成橡胶
触针材料	铜合金



▶771页

对应线束型号	SVPMH-J2HC4AL SVPMH-J2HC6AL	SVPMH-J2HC2AL/J2HC3AL SVPMH-J2HC5AL/J2HC7AL
连接器型号	EMS3108A-24-10-S	EMS3108A-22-23-S
额定电压	AC500V / DC700V	
额定电流	46A	23A
工作温度	-55℃~+125℃	

材质/加工

外壳颜色	军绿
外壳材料	铝合金(电镀处理)
绝缘材料	合成橡胶
触针材料	铜合金

制动器用



非卖品

对应线束型号	SVPMH-J2HC1B
连接器型号	JVT1148-2*3
额定电压	AC600V
额定电流	9A
工作温度	-40℃~+105℃

材质/加工

外壳颜色	白色
外壳材料	尼龙66(UL94V-2)
绝缘材料	黄铜(镀锡)



▶770页

对应线束型号	SVPMH-J2HC8B	SVPMH-J2HC2B/J2HC3B SVPMH-J2HC5B/J2HC7B
连接器型号	EMS3106A-24-10-S	EMS3106A-22-23-S
额定电压	AC500V / DC700V	
额定电流	46A	23A
工作温度	-55℃~+125℃	

材质/加工

外壳颜色	军绿
外壳材料	铝合金(电镀处理)
绝缘材料	合成橡胶
触针材料	铜合金



▶771页

对应线束型号	SVPMH-J2HC8BAL	SVPMH-J2HC2BAL/J2HC3BAL SVPMH-J2HC5BAL/J2HC7BAL
连接器型号	EMS3108A-24-10-S	EMS3108A-22-23-S
额定电压	AC500V / DC700V	
额定电流	46A	23A
工作温度	-55℃~+125℃	

材质/加工

外壳颜色	军绿
外壳材料	铝合金(电镀处理)
绝缘材料	合成橡胶
触针材料	铜合金

编码器用



非卖品

对应线束型号	SVEMH-J2HC1/J2HC1L
连接器型号	1-172161-9
额定电压	AC600V
额定电流	7A(AWG18)
工作温度	-20℃~+105℃

材质/加工

外壳颜色	黑色
外壳材料	尼龙66(UL94V-0)
绝缘材料	黄铜/磷青铜(镀锡)



▶770页

对应线束型号	SVEMH-J2HC2/J2HC2L
连接器型号	EMS3106A-20-29-S
额定电压	AC500V / DC700V
额定电流	13A
工作温度	-55℃~+125℃

材质/加工

外壳颜色	军绿
外壳材料	铝合金(电镀处理)
绝缘材料	合成橡胶
触针材料	铜合金



▶771页

对应线束型号	SVEMH-J2HC2AL/J2HC2LAL
连接器型号	EMS3108A-20-29-S
额定电压	AC500V / DC700V
额定电流	13A
工作温度	-55℃~+125℃

材质/加工

外壳颜色	军绿
外壳材料	铝合金(电镀处理)
绝缘材料	合成橡胶
触针材料	铜合金

## J2S/J2系列伺服马达线束 零部件表(电缆)

### 电源用

对应线束型号	SVPMH-J2HC1 SVPMH-J2HC2(AL)			SVPMH-J2HC3(AL)			SVPMH-J2HC4(AL) SVPMH-J2HC5(AL)			SVPMH-J2HC6(AL) SVPMH-J2HC7(AL)		
	A	B	D	A	B	D	A	B	D	A	B	D
电缆类型	A B D			A B D			A B D			A B D		
截面积	16AWG*4C			14AWG*4C			12AWG*4C			10AWG*4C		
外径(mm)	11.2	11.7	7.7	13.2	13.3	9.7	13.4	13.9	10.2	14.4		
导体构成	53/0.18	6/44/0.08	262/0.08	41/0.26	6/69/0.08	400/0.08	43/0.32	6/71/0.10	700/0.08	43/0.40	6/112/0.10	1050/0.08
规格	UL2586		UL2517	UL2586		UL2517	UL2586		UL2517	UL2586		UL2517
额定电压/温度	600V 105°C		300V 105°C	600V 105°C		300V 105°C	600V 105°C		300V 105°C	600V 105°C		300V 105°C
材质	导体: 软铜线 绝缘: PVC 外被: PVC 包覆: 纸卷 填充: 棉线											

### 制动器用

对应线束型号	SVPMH-J2HC1B SVPMH-J2HC2B(AL) SVPMH-J2HC8B(AL)			SVPMH-J2HC3B(AL)			SVPMH-J2HC5B(AL) SVPMH-J2HC7B(AL)		
	A	B	D	A	B	D	A	B	D
电缆类型	A B D			A B D			A B D		
截面积	16AWG*6C			14AWG*6C			12AWG*6C		
外径(mm)	13.1	13.7	7.7 6.0	14.4	14.9	9.7 6.0	15.9	16.4	10.2 6.0
导体构成	53/0.18	6/44/0.08	262/0.08 68/0.08	41/0.26	6/69/0.08	400/0.08 168/0.08	43/0.32	6/71/0.1	700/0.08 168/0.08
规格	UL2586			UL2586			UL2586		
额定电压/温度	600V 105°C			600V 105°C			600V 105°C		
材质	导体: 软铜线 绝缘: PVC 外被: PVC 包覆: 纸卷 填充: 棉线								

### 编码器用

对应线束型号	SVMH-J2HC2(AL)			SVMH-J2HC1			SVMH-J2HC2L(AL)			SVMH-J2HC1L		
	A	B	D	A	B	D	A	B	D	A	B	D
电缆类型	A B D			A B D			A B D			A B D		
截面积	25AWG*4P			25AWG*5P			25AWG*8P			25AWG*6P		
外径(mm)	6.3	7.1	6.5	6.8	7.6	6.8	7.7	8.2	8	7.7	9.4	8.2
导体构成	7/0.18	102/0.05	44/0.08	7/0.18	102/0.05	44/0.08	7/0.18	102/0.05	44/0.08	7/0.18	102/0.05	44/0.08
规格	UL2517	UL2464		UL2517	UL2464		UL2517	UL2464		UL2517	UL2464	
额定电压/温度	300V 105°C	300V 80°C		300V 105°C	300V 80°C		300V 105°C	300V 80°C		300V 105°C	300V 80°C	
材质	导体: 软铜线 绝缘: PVC 外被: 耐油PVC 包覆: 铝箔麦拉带 隔离: 编织屏蔽 填充: 棉线											

### 电缆弯曲试验数据

电缆类型	用途	产品页	弯折速度(次/分)	弯曲半径R(mm)	不断线往返次数(以上)
A (固定用)	电源用	▶560	-	-	-
	制动器用	非卖品			
	编码器用	▶508			
B (高速可动用)	电源用	▶561	60	外径×4	10,000,000次
	制动器用	非卖品			
	编码器用	▶466			
D (低速可动用)	电源用	非卖品	10	外径×4	5,000,000次
	制动器用	非卖品			
	编码器用	非卖品			

PLC线束

连接器转换·  
分支线束

伺服马达  
线束

触摸屏线束

RS-232C  
线束

FA网络对应  
线束

网线

矩形连接器  
线束

同轴连接器  
线束

测量通信  
线束