

C形止め輪(軸用)/E形止め輪 C型扣环(轴用)/E型扣环



C形止め輪(穴用)/スナップリングプライヤー C型扣环(孔用)/卡环钳



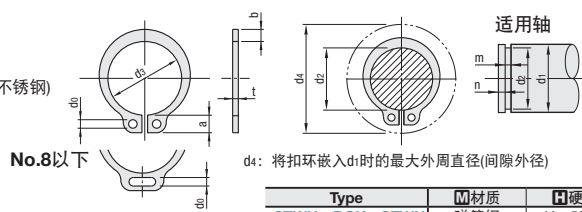
CAD数据文件名: 32_Misc

Order 订货范例
型式 (Type · No.)
STWS6
BOX-STWN6

C型扣环(轴用)



STWN (不锈钢)
STWS (不锈钢)
BOX-STWN (盒装销售)
BOX-STWS (盒装销售 · 不锈钢)



No.8以下

d4: 将扣环嵌入d1时的最大外周直径(间隙外径)

Type	M材质	H硬度
STWN · BOX-STWN	弹簧钢	44~53HRC
STWS · BOX-STWS	SUS304-CSP	36~44HRC

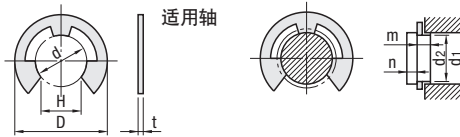
型式	扣环										参考		适用轴(参考)				交货期				装箱数量	
	Type	No.	d3	容差	t	容差	b	a	d0	d4	d1	d2	容差	m	容差	n	STWN	STWS	BOX-STWN	BOX-STWS		
STWN	3	2.7	+0.04	0.25	±0.025	0.5	1.7	0.7	7	3	2.85	0.35	0.35	0.3	0.3	0.3	—	—	—	—	2,000个/盒	
	4	3.7	-0.15	0.4	±0.03	0.9	2.2	0.8	9	4	3.8	0.5	0.5	0.7	+0.10	0.5	—	—	—	—	—	
	5	4.7	0.6	0.6	±0.04	1.1	2.4	0.8	10.5	5	4.8	0.7	0.7	0.9	0.9	0.6	—	—	—	—	—	
	6	5.6	0.7	0.7	±0.04	1.3	2.8	1	12	6	5.7	0.8	0.8	0.9	0.9	0.6	—	—	—	—	—	
BOX-STWN	7	6.5	+0.06	0.8	±0.04	1.4	3	1	14	7	6.7	0.9	0.9	0.9	0.9	0.6	—	—	—	—	—	
	8	7.4	-0.2	0.8	±0.04	1.6	3	1	15	8	7.6	0.9	0.9	0.9	0.9	0.6	—	—	—	—	2,000个/盒	
	4	3.6	0.25	±0.03	0.7	1.4	0.7	9	4	3.7	0.3	0.3	1.0	—	—	—	—	—	—	—	2,000个/盒	
	5	4.5	0.4	±0.04	0.7	1.4	0.7	10.5	5	4.7	0.45	0.45	1.5	—	—	—	—	—	—	—	—	
STWS	6	5.5	±0.1	0.8	±0.04	0.8	2	1	12	6	5.7	±0.06	0.45	+0.10	0	—	—	—	—	—	—	—
	7	6.3	0.65	0.9	2	1	14	7	6.5	0.7	—	—	—	—	—	—	—	—	—	—	—	
	8	7.1	0.65	1	2.2	1	15	8	7.4	0.7	—	—	—	—	—	—	—	—	—	—	—	
	10	9.3	±0.15	1.8	3	1.2	17	10	9.6	-0.09	—	—	—	—	—	—	—	—	—	—	—	
STWN	11	10.2	±0.18	2	3.1	1.5	18	11	10.5	—	—	—	—	—	—	—	—	—	—	—	—	
	12	11.1	±0.18	2.1	3.2	1.5	19	12	11.5	—	—	—	—	—	—	—	—	—	—	—	—	
	13	12	±0.18	2.1	3.3	1.5	20	13	12.4	—	—	—	—	—	—	—	—	—	—	—	—	
	14	12.9	±0.18	2.1	3.3	1.5	21	14	13.4	—	—	—	—	—	—	—	—	—	—	—	—	
	15	13.8	±0.18	2.1	3.3	1.5	22	15	14.3	—	—	—	—	—	—	—	—	—	—	—	—	
	16	14.7	±0.18	2.1	3.3	1.7	24	16	15.2	—	—	—	—	—	—	—	—	—	—	—	—	
	17	15.7	±0.18	2.1	3.3	1.7	25	17	16.2	—	—	—	—	—	—	—	—	—	—	—	—	
	18	16.5	±0.18	2.1	3.3	1.7	26	18	17	—	—	—	—	—	—	—	—	—	—	—	—	
	19	17.5	±0.18	2.1	3.3	1.7	27	19	18	—	—	—	—	—	—	—	—	—	—	—	—	
	20	18.5	±0.18	2.1	3.3	1.7	28	20	19	—	—	—	—	—	—	—	—	—	—	—	—	
	21	19.5	±0.18	2.1	3.3	1.7	30	21	20	—	—	—	—	—	—	—	—	—	—	—	—	
	22	20.5	±0.18	2.1	3.3	1.7	31	22	21	—	—	—	—	—	—	—	—	—	—	—	—	
BOX-STWN	23	21.4	±0.18	2.1	3.3	1.7	32.5	23	22	—	—	—	—	—	—	—	—	—	—	—	—	
	24	22.2	±0.18	2.1	3.3	1.7	33	24	22.9	—	—	—	—	—	—	—	—	—	—	—	—	
	25	23.2	±0.18	2.1	3.3	1.7	34	25	23.9	—	—	—	—	—	—	—	—	—	—	—	—	
	26	24.2	±0.18	2.1	3.3	1.7	35	26	24.9	—	—	—	—	—	—	—	—	—	—	—	—	
STWS	28	25.9	±0.18	2.1	3.3	1.7	38	28	26.6	—	—	—	—	—	—	—	—	—	—	—	—	
	29	26.9	±0.18	2.1	3.3	1.7	39	29	27.6	—	—	—	—	—	—	—	—	—	—	—	—	
	30	27.9	±0.18	2.1	3.3	1.7	40	30	28.6	—	—	—	—	—	—	—	—	—	—	—	—	
	32	29.6	±0.18	2.1	3.3	1.7	43	32	30.3	—	—	—	—	—	—	—	—	—	—	—	—	
BOX-STWS	35	32.2	±0.25	2.5	±0.08	2.5	4	5.4	46	35	33	—	—	—	—	—	—	—	—	—	—	
	40	37	±0.25	2.5	±0.08	2.5	4.5	5.8	53	40	38	—	—	—	—	—	—	—	—	—	—	
	45	41.5	±0.4	2.5	±0.08	2.5	4.8	6.3	58	45	42.5	—	—	—	—	—	—	—	—	—	—	
	50	45.8	±0.4	2.5	±0.08	2.5	5	6.7	64	50	47	—	—	—	—	—	—	—	—	—	—	
STWN	52	47.8	±0.4	2.5	±0.08	2.5	5.5	7.2	66	52	49	—	—	—	—	—	—	—	—	—	—	
	60	55.8	±0.45	2.5	±0.08	2.5	6	7.4	75	60	57	—	—	—	—	—	—	—	—	—	—	
	72	76.5	±0.45	2.5	±0.08	2.5	6.6	7.4	80	72	75	—	—	—	—	—	—	—	—	—	—	
	80	85.5	±0.55	2.5	±0.08	2.5	7	8	97	80	76.5	—	—	—	—	—	—	—	—	—	—	

●库存品...隔日上海·广州发货P.9(17:00前订购的库存品可当日发货。)
●不销售未标记交货期的产品。

E型扣环



NETW (不锈钢)
BOX-NETW (盒装销售)
BOX-NETWS (盒装销售 · 不锈钢)



Type	M材质	H硬度	S表面处理
NETW · BOX-NETW	弹簧钢	44~53HRC	除盐蓝光处理
NETWS · BOX-NETWS	SUS304-CSP	37~46HRC	—

型式	扣环										适用轴(参考)				装箱数量		
	Type	No.	d	容差	D	容差	H	容差	t	容差	d1的分类	d2	容差	m		容差	n
NETW	1.2	1.2	0	±0.1	1	1.3	0.3	±0.025	1.4	2	1.2	0.6	0.4	+0.05	0.8	—	—
	1.5	1.5	0	±0.1	1.3	0.3	±0.025	2	2.5	1.5	+0.06	0.5	0.5	0	—	—	
BOX-NETW	2	2	-0.09	±0.1	1.7	0.4	±0.03	2.5	3.2	2	0	0.5	0.5	0	1	—	
	2.5	2.5	0	±0.1	2.1	0.4	±0.03	3.2	4	2.5	0	0.5	0.5	0	—	—	
NETWS	3	3	0	±0.2	2.6	0.6	±0.04	4	5	3	+0.075	0.7	0.7	0	1.2	—	
	4	4	0	±0.2	3.5	0.6	±0.04	5	7	4	+0.075	0.7	0.7	0	—	—	
	5	5	-0.12	±0.2	4.3	0.6	±0.04	6	8	5	+0.075	0.7	0.7	0	—	—	
	6	6	0	±0.2	5.2	0.6	±0.04	7	9	6	+0.075	0.7	0.7	0	—	—	
BOX-NETWS	7	7	0	±0.2	6.1	0.8	±0.04	8	11	7	+0.09	0.9	0.9	0	1.5	—	
	8	8	-0.15	±0.2	6.9	0.8	±0.04	9	12	8	+0.09	0.9	0.9	0	1.8	—	
	9	9	0	±0.2	7.8	0.8	±0.04	10	14	9	+0.09	0.9	0.9	0	2	—	

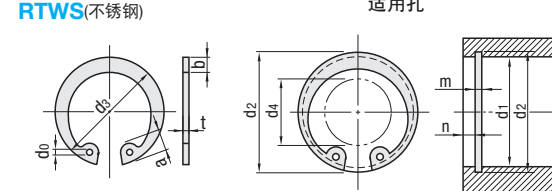
Delivery 交货期
●库存品
●隔日上海·广州发货P.9 (17:00前订购的库存品可当日发货。)

Order 订货范例
型式 (Type · No.)
STWP4-9

C型扣环(孔用)



RTWN (不锈钢)
RTWS (不锈钢)



d4: 将扣环嵌入d1时的最小内周径(间隙内径)

Type	M材质	H硬度
RTWN	弹簧钢	44~53HRC
RTWS	SUS304-CSP	36~44HRC

型式	扣环										参考		适用孔(参考)			
	Type	No.	d3	容差	t	容差	b	a	d0	d4	d1	d2	容差	m	容差	n
RTWN	10	10.7	±0.18	1	±0.05	1.5	2.8	1.2	4	10	10.4	±0.11	1.15	—	—	—
	11	11.8	±0.18	1	±0.05	1.7	3.1	1.5	5	12	11.4	±0.11	1.15	—	—	—
	12	13	±0.18	1	±0.05	1.7	3.1	1.5	6	13	12.5	±0.11	1.15	—	—	—
	13	14.1	±0.18	1	±0.05	1.9	3.6	1.7	7	14	14.6	±0.11	1.15	—	—	—
	14	15.1	±0.18	1	±0.05	1.9	3.6	1.7	8	15	15.7	±0.11	1.15	—	—	—
	15	16.2	±0.18	1	±0.05	1.9	3.6	1.7	8	16	16.8	±0.11	1.15	—	—	—
	16	17.3	±0.18	1	±0.05	1.9	3.6									