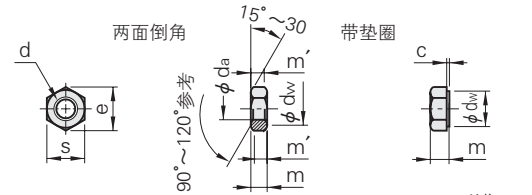
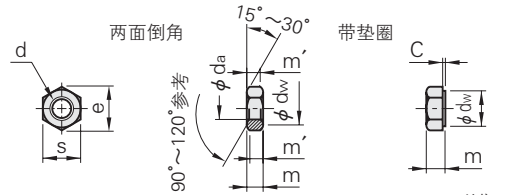


1. 六角螺帽 I型(零件等级A)の形状、尺寸



2. 六角螺帽 II型(零件等级A)の形状、尺寸



螺纹的公称尺寸d	M2	M3	M4	M5	M6	M8	M10	M12	(M14)	M16
螺距P	0.4	0.5	0.7	0.8	1	1.25	1.5	1.75	2	2
c	最大	0.2	0.4	0.4	0.5	0.5	0.6	0.6	0.6	0.8
	最小	0.1	0.15	0.15	0.15	0.15	0.15	0.15	0.15	0.2
d <sub>1</sub>	最大	2	3	4	5	6	8	10	12	14
	最小	2.3	3.45	4.6	5.75	6.75	8.75	10.8	13	15.1
d <sub>w</sub>	最大	3.07	4.6	5.9	6.9	8.9	11.6	14.6	16.6	19.6
	最小	4.32	6.01	7.66	8.79	11.05	14.38	17.77	20.03	23.35
e	最大(基准尺寸)	1.6	2.4	3.2	4.7	5.2	6.8	8.4	10.8	12.8
	最小	1.35	2.15	2.9	4.4	4.9	6.44	8.04	10.37	12.1
m	最大	1.08	1.72	2.32	3.52	3.92	5.15	6.43	8.3	9.68
	最小	4	5.5	7	8	10	13	16	18	21
s	最大	3.82	5.32	6.78	7.78	9.78	12.73	15.73	17.73	20.67
	最小									

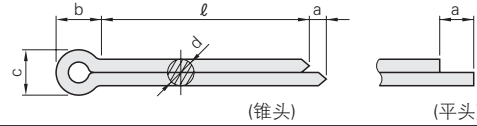
螺纹的公称尺寸d	M5	M6	M8	M10	M12	(M14)	M16
螺距P	0.8	1	1.25	1.5	1.75	2	2
c	最大	0.5	0.5	0.6	0.6	0.6	0.8
	最小	0.15	0.15	0.15	0.15	0.15	0.2
d <sub>1</sub>	最大	5	6	8	10	12	14
	最小	5.75	6.75	8.75	10.8	13	15.1
d <sub>w</sub>	最大	6.9	8.9	11.6	14.6	16.6	19.6
	最小	8.79	11.05	14.38	17.77	20.03	23.35
e	最大(基准尺寸)	5.1	5.7	7.5	9.3	12	14.1
	最小	4.8	5.4	7.14	8.94	11.57	13.4
m	最大	3.84	4.32	5.71	7.15	9.26	10.7
	最小	8	10	13	16	18	21
s	最大	7.78	9.78	12.73	15.73	17.73	20.67
	最小						

备注 1. 尽量不使用带有括号的螺纹公称尺寸。

2. 除非指定, 否则, 螺帽的形状均进行两面倒角处理, 是否带垫圈要根据订货方的指定。另外, 带垫圈的螺纹部的倒角处理以“两面倒角处理”为准。

※现在流通的六角螺栓、六角螺帽M10、M12的对边S也有依据旧JIS标准的规格。

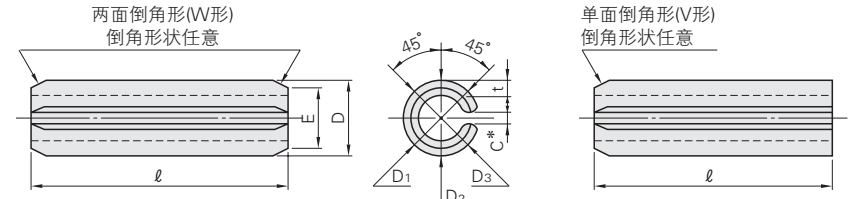
3. 开口销的形状、尺寸



公称直径	0.6	0.8	1	1.2	1.6	2	2.5	3.2	4	5	6.3	8	10	13	16	20	
d	基准尺寸	0.5	0.7	0.9	1	1.4	1.8	2.3	2.9	3.7	4.6	5.9	7.5	9.5	12.4	15.4	19.3
	容差			0	-0.1			0	-0.2								-0.3
c	基准尺寸	1	1.4	1.8	2	2.8	3.6	4.6	5.8	7.4	9.2	11.8	15	19	24.8	30.8	38.6
	容差	0	0	-0.2	-0.3	-0.4	-0.6	-0.7	-0.9	-1.2	-1.5	-1.9	-2.4	-3.1	-3.8	-4.8	
b	约	2	2.4	3	3	3.2	4	5	6.4	8	10	12.6	16	20	26	32	40
	约	1.6	1.6	1.6	2.5	2.5	2.5	2.5	3.2	4	4	4	4	6.3	6.3	6.3	6.3
a	大于	—	2.5	3.5	4.5	5.5	7	9	11	14	20	27	39	56	80	120	170
	至	2.5	3.5	4.5	5.5	7	9	11	14	20	27	39	56	80	120	170	—
销孔径	大于	—	2	3	4	5	6	8	9	12	17	23	29	44	69	110	160
	至	2	3	4	5	6	8	9	12	17	23	29	44	69	110	160	—
销孔径	(备注)	0.6	0.8	1	1.2	1.6	2	2.5	3.2	4	5	6.3	8	10	13	16	20
	容差																
l	约																
	容差		±0.5	±0.5	±0.5	±0.5	±0.8	±0.8	±0.8	±0.8	±1.2	±1.2	±2	±2	±2	±2	±2

备注 1. 公称直径取决于销孔径。  
2. d表示从前端到 l/2 之间的值。  
3. 前端形状可为锥头或平头。请根据需要进行指定。  
4. 长度(l)位于粗线框内, 框内的数值表示其容差。另外, 需要此表以外的r时, 请订货方指定。  
5. 头部不得明显偏离圆心。

弹簧销的形状、尺寸



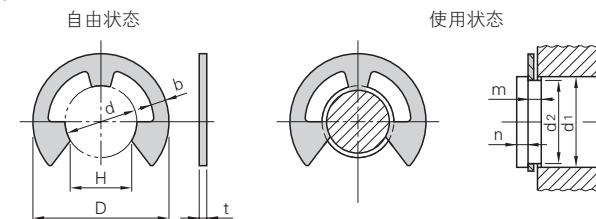
\* 间隙C的尺寸必须确保在将弹簧销插入适用孔内时不接触边部。

公称直径	单位: mm																
	1	1.2	1.4	1.5	1.6	2	2.5	3	4	5	6	8	10	13			
弹簧销	D(°)	最大	1.2	1.4	1.6	1.7	1.8	2.25	2.75	3.25	4.4	5.4	6.4	8.6	10.6		
	t	一般用	1.1	1.3	1.5	1.6	1.7	2.15	2.65	3.15	4.2	5.2	6.2	8.3	10.3		
	(参考)	轻载用	0.2	0.25	0.28	0.3	0.3	0.4	0.5	0.6	0.8	1	1.2	1.6	2		
	E	(最大)	0.1	0.12	0.15	0.15	0.15	0.2	0.25	0.3	0.4	0.5	0.6	—	—		
双重剪切负载 KN[kgfl]	一般用	0.69	1.1	1.3	1.4	1.5	1.9	2.4	2.9	3.9	4.8	5.8	7.8	9.8	12.7		
	轻载用	0.38	0.56	0.80	0.87	0.93	1.55	2.42	3.49	6.21	9.70	13.96	—	—			
	最小值	{39}	{57}	{82}	{89}	{95}	{158}	{247}	{356}	{633}	{989}	{1424}	—	—			
适用孔	尺寸容差	+0.08 0					+0.09 0					+0.12 0			+0.15 0		

l	尺寸容差	公称直径													
		1	1.2	1.4	1.5	1.6	2	2.5	3	4	5	6	8	10	13
4	+0.5 0	○	○	○	○	○	○	○	○	○	○	○	○	○	○
5		○	○	○	○	○	○	○	○	○	○	○	○	○	○
6		○	○	○	○	○	○	○	○	○	○	○	○	○	○
8		○	○	○	○	○	○	○	○	○	○	○	○	○	○
10		○	○	○	○	○	○	○	○	○	○	○	○	○	○
12		○	○	○	○	○	○	○	○	○	○	○	○	○	○
14		○	○	○	○	○	○	○	○	○	○	○	○	○	○
16		○	○	○	○	○	○	○	○	○	○	○	○	○	○
18		○	○	○	○	○	○	○	○	○	○	○	○	○	○
20		○	○	○	○	○	○	○	○	○	○	○	○	○	○
22	+1.0 0	○	○	○	○	○	○	○	○	○	○	○	○	○	○
25		○	○	○	○	○	○	○	○	○	○	○	○	○	○
28		○	○	○	○	○	○	○	○	○	○	○	○	○	○
32		○	○	○	○	○	○	○	○	○	○	○	○	○	○
36		○	○	○	○	○	○	○	○	○	○	○	○	○	○
40		○	○	○	○	○	○	○	○	○	○	○	○	○	○
45		○	○	○	○	○	○	○	○	○	○	○	○	○	○
50		○	○	○	○	○	○	○	○	○	○	○	○	○	○
56		○	○	○	○	○	○	○	○	○	○	○	○	○	○
63		○	○	○	○	○	○	○	○	○	○	○	○	○	○
70	+1.5 0	○	○	○	○	○	○	○	○	○	○	○	○	○	○
80		○	○	○	○	○	○	○	○	○	○	○	○	○	○
90		○	○	○	○	○	○	○	○	○	○	○	○	○	○
100		○	○	○	○	○	○	○	○	○	○	○	○	○	○
110		○	○	○	○	○	○	○	○	○	○	○	○	○	○
125		○	○	○	○	○	○	○	○	○	○	○	○	○	○
140		○	○	○	○	○	○	○	○	○	○	○	○	○	○

注(1): D最大为销周上的最大值, D最小为D1、D2、D3的平均值。参考 t的数值依据JISMA No.6(日本弹簧工业协会标准)。

E型扣环的形状、尺寸



备注 图中所示为形状实例

公称尺寸	扣环						通用轴(参考)									
	基准尺寸	容差	基准尺寸	容差	基准尺寸	容差	约	d <sub>1</sub> 的分类		d <sub>2</sub> 的分类		m		n		
0.8	0.8	±0.03	2	±0.1	0.7	±0.02	0.3	1	1.4	0.8	±0.03	0.3	—	0.4	—	
1.2	1.2	±0.03	3	±0.1	1	±0.025	0.4	1.4	2	1.2	0.4	—	0.6	—		
1.5	1.5	±0.03	4	±0.1	1.3	±0.03	0.5	2	2.5	1.5	0.5	±0.05	0.8	—		
2	2	±0.03	5	±0.1	1.7	±0.03	0.7	2.5	3.2	2	0.5	±0.05	1	—		
2.5	2.5	±0.03	6	±0.1	2.1	±0.03	0.8	3.2	4	2.5	0.5	±0.05	1	—		
3	3	±0.03	7	±0.1	2.6	±0.03	0.9	4	5	3	0.5	±0.05	1	—		
4	4	±0.03	9	±0.1	3.5	±0.03	1.1	5	7	4	0.5	±0.05	1	—		
5	5	±0.03	11	±0.1	4.3	±0.03	1.2	6	8	5	0.5	±0.05	1	—		
6	6	±0.03	12	±0.1	5.2	±0.03	1.4	7	9	6	0.5	±0.05	1	—		
7	7	±0.03														