

# 电缸

<p>标准型</p> <p>P.5</p>	<p><b>新产品</b> NEW</p>  <p>40系列 E-ECTL40 P.5</p>	<p><b>新产品</b> NEW</p>  <p>50系列 E-ECTL50 P.7</p>	<p><b>新产品</b> NEW</p>  <p>60系列 E-ECTL60 P.9</p>	<p><b>新产品</b> NEW</p>  <p>75系列 E-ECTL75 P.11</p>	<p><b>新产品</b> NEW</p>  <p>90系列 E-ECTL90 P.13</p>
<p>大推力型</p> <p>P.15</p>	<p><b>新产品</b> NEW</p>  <p>60系列 E-ECTLT60 P.15</p>	<p><b>新产品</b> NEW</p>  <p>75系列 E-ECTLT75 P.17</p>	<p><b>新产品</b> NEW</p>  <p>90系列 E-ECTLT90 P.19</p>	<p><b>新产品</b> NEW</p>  <p>110系列 E-ECTLT110 P.21</p>	
<p>径向承载型</p> <p>P.23</p>	<p><b>新产品</b> NEW</p>  <p>5系列 E-ECRL5 P.23</p>	<p><b>新产品</b> NEW</p>  <p>8系列 E-ECRL8 P.25</p>	<p><b>新产品</b> NEW</p>  <p>10系列 E-ECRL10 P.27</p>		

# 铝合金模组

<p>丝杠驱动</p>	<p><b>新产品</b> NEW</p>  <p>内嵌型 一般环境 E-MGT 经济型目录 P155-P166</p>	<p><b>新产品</b> NEW</p> <p>无尘</p>  <p>内嵌型 无尘环境 E-MCT 经济型目录 P167-P178</p>	<p><b>新产品</b> NEW</p>  <p>标准型 一般环境 E-MTH 经济型目录 P183-P214</p>	<p><b>新产品</b> NEW</p>  <p>标准型 无尘环境 E-MCH 经济型目录 P215-P242</p>
<p>皮带驱动</p>	<p><b>新产品</b> NEW</p>  <p>日规 一般环境 E-MTB 经济型目录 P247-P268</p>	<p><b>新产品</b> NEW</p> <p>无尘</p>  <p>日规 无尘环境 E-MCB 经济型目录 P269-P290</p>	<p><b>新产品</b> NEW</p>  <p>欧规 一般环境 E-MUTB 经济型目录 P291-P306</p>	

\*注：本刊未刊载铝合金模组的产品信息，若需订购，请直接访问米思米官方网站或查询经济型产品目录进行选购。  
\*本刊登载价格为未税参考价，实际请以官网下订价格为准

## 经济型电缸

电缸是指运用马达，通过丝杠的传达运动，把旋转运动转换成直线运动去驱动推杆伸缩的装置。

与传统的油压、气压装置比较，具备节省空间、低噪音、无公害、维护成本低廉的特征，达到整体降低成本的目的。

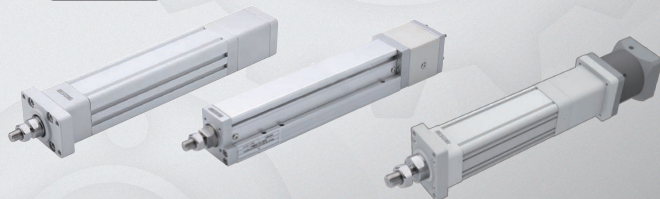
米思米电缸的结构由铝合金材质本体、滚珠丝杠、推杆组成。根据客户指定的通用马达品牌加工安装孔，自配马达、选配感应开关。

重复定位精度高

传动顺畅

维护简便

大单  
低至  
**7折**



	标准型	径向承载型								
重复定位精度	±0.01 (E-ECTL90为±0.02)	±0.01								
推杆回转角 θ	推杆回转 ≤ ±1°	推杆回转 ≤ ±0°								
特长	<ul style="list-style-type: none"> <li>多用于垂直安装，轴向推力用途，价格经济实惠</li> <li>适合压装、铆接、夹紧等推、拉、压的动作</li> </ul>	<ul style="list-style-type: none"> <li>多用于水平安装，行程较长的场景</li> <li>可以承受一定程度的径向负载，实现精密直线传动</li> </ul>								
结构	<p><b>键槽导向结构</b></p>	<p><b>内嵌直线导轨结构</b></p>								
安装方式	<p><b>本体安装</b></p> <p><b>前法兰安装</b></p> <p><b>卧式安装</b></p> <p><b>带导向机构安装</b></p>	<p><b>本体安装</b></p> <p><b>前端安装</b></p> <p><b>后端安装(仅并联产品)</b></p> <table border="1"> <thead> <tr> <th rowspan="2">安装孔示意图</th> <th>E-ECLRL5</th> <th>E-ECLRL8·10</th> </tr> </thead> <tbody> <tr> <td>                       ①上方安装                      ②下方安装                 </td> <td>                       ①上方安装                      ②下方安装                 </td> </tr> <tr> <td>安装螺栓尺寸</td> <td>M4 M5</td> <td>M5 M6</td> </tr> </tbody> </table>	安装孔示意图	E-ECLRL5	E-ECLRL8·10	 ①上方安装 ②下方安装	 ①上方安装 ②下方安装	安装螺栓尺寸	M4 M5	M5 M6
安装孔示意图	E-ECLRL5	E-ECLRL8·10								
	 ①上方安装 ②下方安装	 ①上方安装 ②下方安装								
安装螺栓尺寸	M4 M5	M5 M6								

## 规格一览表

类型	额定推力 (N)	最高速度 (mm/s) <sup>*1</sup>	本体宽度	滚珠丝杠	型号		行程S 指定50mm 单位	马达代号		最大可搬重量 (kg)		页码			
					Type	导程 (mm)		代号	功率W	水平使用	垂直使用				
标准型	170	250	□45	Φ12 (C7)	E-ECTL40	5	50~500	(750W以下) P(松下) M(一览表) Z(指定)	50W	15	5	P.5			
	340					100W			30	10					
	85					50W			10	2.5					
	170	100W	15		5										
	680	250	□53		Φ16 (C7)	E-ECTL50			5	50~600	(1000W以上) P(一览表) M(三菱) <sup>*2</sup> Z(指定)		200W	50	15
	340	500							30				8		
	1360	250		110			33								
	680	500	88	22											
	340	1000	40	8											
	2550	250	□64	Φ20 (C7)	E-ECTL60	5	50~800	(750W以下) P(松下) M(一览表) Z(指定)	400W			110	33	P.7	
	680	500				88			22						
	340	1000				40			8						
	2550	250	□75	Φ32 (C7)	E-ECTL75	5			50~1000	(1000W以上) P(一览表) M(三菱) <sup>*2</sup> Z(指定)	750W	200	70		P.9
	1270	500				100					35				
	640	1000				50					18				
	5100	166	□93	Φ32 (C7)	E-ECTL90	5	50~1000	(1000W以上) P(一览表) M(三菱) <sup>*2</sup> Z(指定)			1000W	405	145	P.11	
	7650					1500W					608	218			
	10200					2000W					811	291			
2550	333	□93	Φ32 (C7)	E-ECTL90	10	50~1000			(1000W以上) P(一览表) M(三菱) <sup>*2</sup> Z(指定)	1000W	202	72	P.13		
3825					1500W					304	109				
5100					2000W					405	145				
1275	666	□93	Φ32 (C7)	E-ECTL90	20		50~1000	(1000W以上) P(一览表) M(三菱) <sup>*2</sup> Z(指定)		1000W	101	36		P.13	
1912					1500W					152	54				
2550					2000W					202	72				
340	250	54×55	Φ12 (C7)	E-ECRL5	5	50~600			(750W以下) P(松下) M(一览表) Z(指定)	100W	30	10	P.23		
170	500				15					5					
85	1000				10					2.5					
683	250	82×75	Φ16 (C7)	E-ECRL8	5		50~800	(1000W以上) P(一览表) M(三菱) <sup>*2</sup> Z(指定)		200W	50	15		P.25	
1388					400W					30	8				
340					500					200W	18	3			
694	500	82×86	Φ16 (C7)	E-ECRL10	5	50~800			(1000W以上) P(一览表) M(三菱) <sup>*2</sup> Z(指定)	750W	110	33	P.27		
174					400W					88	22				
347					1000					40	10				
2550	250	82×86	Φ16 (C7)	E-ECRL10	10		50~800	(1000W以上) P(一览表) M(三菱) <sup>*2</sup> Z(指定)		750W	110	33		P.27	
1270	500				88					22					
640	1000				40					10					

类型	减速比	额定推力 (N)	最高速度 (mm/s) <sup>*1</sup>	本体宽度	滚珠丝杠	型号		行程S 指定50mm 单位	马达代号		最大可搬重量 (kg)		页码
						Type	导程 (mm)		代号	功率W	水平使用	垂直使用	
大推力型	3:1	4080	83	□64	Φ16 (C7)	E-ECTLT60	05	50~600	(750W以下) P(松下) M(一览表) Z(指定)	400W	324	116	P.15
	3:1	2040	166				162				58		
	5:1	3400	100				270				97		
	3:1	7650	83	□75	Φ20 (C7)	E-ECTLT75	05	50~800	(750W以下) P(松下) M(一览表) Z(指定)	750W	608	218	P.17
	3:1	3825	166				304				109		
	5:1	6375	100				507				182		
	3:1	1912	333	□93	Φ32 (C7)	E-ECTLT90	20	50~1000	(1000W以上) P(一览表) M(三菱) <sup>*2</sup> Z(指定)	1000W	152	54	P.19
	5:1	3187	200				253				91		
	3:1	15301	55				1217				437		
	3:1	7650	111	□93	Φ32 (C7)	E-ECTLT90	10	50~1000	(1000W以上) P(一览表) M(三菱) <sup>*2</sup> Z(指定)	1500W	608	218	P.19
	5:1	12750	66				1014				364		
	3:1	11475	111				913				327		
	5:1	19126	66	□110	Φ40 (C7)	E-ECTLT110	20	50~1000	(1000W以上) P(一览表) M(三菱) <sup>*2</sup> Z(指定)	1500W	1522	546	P.19
	3:1	3825	222				304				109		
	5:1	6375	133				507				182		
	3:1	5737	222	□110	Φ40 (C7)	E-ECTLT110	10	50~1000	(1000W以上) P(一览表) M(三菱) <sup>*2</sup> Z(指定)	2000W	456	163	P.21
	5:1	9563	133				761				273		
	3:1	15301	111				1217				437		
	5:1	25501	66	□110	Φ40 (C7)	E-ECTLT110	20	50~1000	(1000W以上) P(一览表) M(三菱) <sup>*2</sup> Z(指定)	2000W	2029	728	P.21
	3:1	7650	222				608				218		
	5:1	12750	133				1014				364		

\*1 最高速度为伺服马达最高转速3000rpm(1000W以上按2000mp)为基准的参考值。行程超过300时(径向承载型为500时),速度须相应地降低使用,避免产生共振。

\*2 1000W以上的马达代号M仅适用于M1000W、M1500W。

⚠ 马达加减速度的时间建议设定为0.2秒以上。

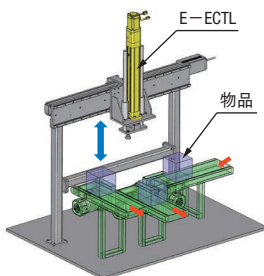
## 使用上的注意事项

- 使用环境温度为常温(-20℃~40℃),禁止在含腐蚀性、可燃性气体、电磁妨碍、潮湿环境中使用
- 安装平面必须耐震、承压,平面要求±0.05mm/500mm以内
- 电缸竖装使用时,马达须选择刹车装置
- 防止电缸受震动或冲击,使用工况需要确保推杆避免发生回转,防止缸体变形

## 标准型电缸 使用例

### 用途: 移载机构

利用垂直安装电缸的伸缩功能,实现不同高度的传送带上的物品移载  
采用电缸的移载机构,升降平稳快速,避免取放物品受损



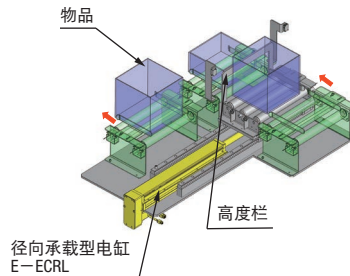
## 马达代号对应品牌一览表

代号	品牌		
	750W	1000W	
P	松下	松下	台达 禾川
M	三菱 安川 欧姆龙 台达 信捷 西门子 汇川 雷赛 禾川	三菱	
Z	自选		

## 径向承载型电缸 使用例

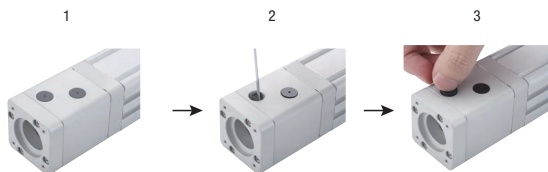
### 用途: 分拣装置

利用水平安装电缸的推拉功能,实现同一传送带上高度不同物品的流向分拣  
采用电缸的分拣机构,实现快速平稳的物品传送



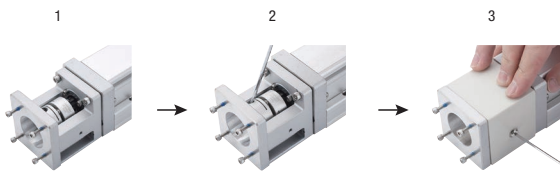
## ■ 马达安装及同步带调整方法

### 标准型 直联 E-ECTL



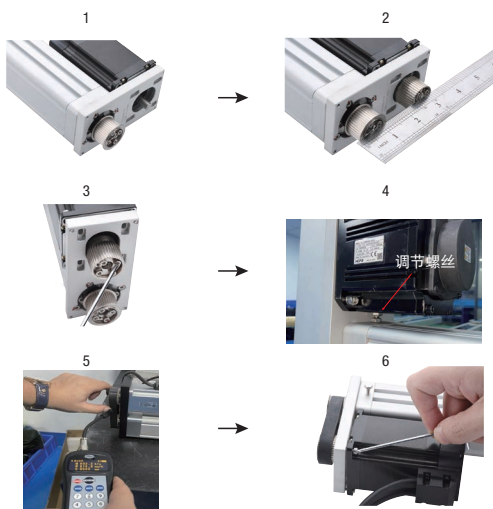
- 1) 打开塑料孔盖, 手动将联轴器的螺栓转动到塑料盖圆孔位置
- 2) 用扳手通过圆孔将联轴器上的螺栓拧松, 装上马达后再锁紧
- 3) 最后把塑料孔盖复位, 完成马达安装

### 径向承载型 直联 E-ECRL



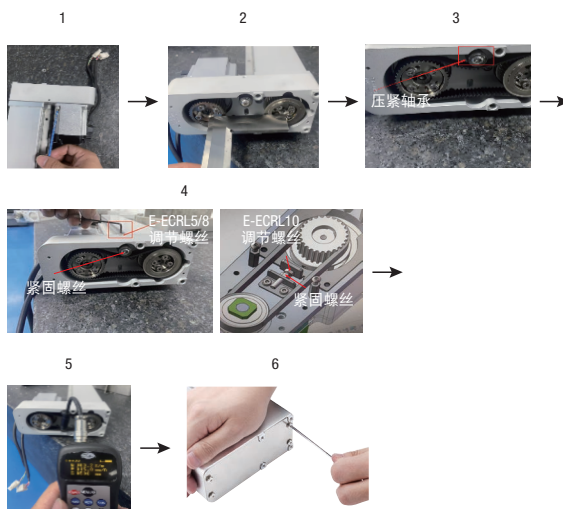
- 1) 将联轴器座上的塑料盖拆卸下来, 拧松联轴器上的螺栓
- 2) 装上马达后紧固螺栓
- 3) 最后把联轴器座上的塑料盖复位, 完成电机安装

### 标准型 并联 E-ECTL



- 1) 拆下罩壳, 装上马达, 注意马达螺丝暂时不用锁紧, 保持电机可上下挪动
- 2) 安装马达侧的同步带轮, 确保与丝杠端的同步带轮保持平行
- 3) 锁紧同步带轮上的螺丝, 套上环形同步带
- 4) 通过本体上的调节螺丝, 调整皮带张力的松紧
- 5) 用张力测试仪测量皮带张力值达到参考值(下表)的范围
- 6) 最后锁紧马达的固定螺丝, 完成马达安装和同步带轮调整

### 径向承载型 并联 E-ECRL



- 1) 拆下罩壳, 装上马达, 直接紧固马达螺丝
- 2) 安装马达侧的同步带轮, 确保与丝杠端的同步带轮保持平行, 并锁紧同步带轮上的螺丝
- 3) 套上环形同步带, 确认压紧轴承卡在同步带的上方。(E-ECRL5/8)
- 4) 通过调整螺丝, 调整皮带张力的松紧后固定好紧固螺丝
- 5) 用张力测试仪测量皮带张力值达到参考值(下表)的范围
- 6) 把罩壳复位, 完成马达安装和同步带轮调整。

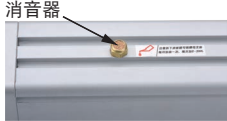
### 并联电缸张力值(参考)

马达功率 W	电缸型号	皮带规格	皮带宽度 (mm)	皮带中心距 (mm)	皮带质量 (M)	张力值 N (参考)
100W	E-ECTL40/E-ECRL5	2GT	12	55	1.3	12~17
200W	E-ECTL50/E-ECRL8	3GT	15	81	2.5	32~42
	E-ECTL60/E-ECRL8			75		
400W	E-ECTL60	5GT	15	107	4	60~75
	E-ECTL75/E-ECRL10			104		
750W	E-ECTL75	8VU	25	104	5.2	125~155
1000W	E-ECTL90/E-ECTL90	8M	30	128	6.1	409~450
1500W						
2000W						

### ■ 定期润滑脂注油方法

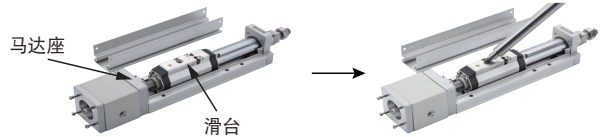
- 电缸需要定期润滑，使用初期时工作300小时后补给润滑脂。以后保证每工作2000小时加一次润滑脂。
- 润滑脂建议使用GB7324-1994通用锂基润滑脂3号，推荐使用美孚Mobile锂基润滑脂EP3
- 建议通过注油器注油，禁止使用液体润滑油

#### 标准型/大推力型



- 1) 拆下消音器、对滚珠丝杠注油
  - 2) 手动拉伸数次推杆，以确保丝杠整体得到润滑
- ※标准型E-ECL75以上和大推力型自带油嘴，可以用于轴承注油润滑

#### 径向承载型



- 1) 打开缸体的上盖，分别对马达座中的轴承和滑台注油
- 2) 手动移动滑台，保证行程方向每15mm注油一次

### ■ 感应开关参数

型号	输出方式	安装方式	感应方式	工作电压	消耗电流	输出电流	重复精度	开关频率	指示灯	工作环境温度	接线长度	防护等级
DMST DMSE	D:直流两线式 常开	沟槽/夹具	磁环NS中间	5~30V DC	≤0.05mA	≤100mA	<0.2mm	≤2000Hz	输出红色指示灯	-20~+70℃	2m	IP67

### ■ 推荐搭配伺服马达一览表

品牌	马达代号	有无刹车	马达功率	电源电压	伺服马达型号	伺服驱动型号			
松下	P	无刹车 (水平安装)	50W	220V	MSMF5AZL1U2M	MADLN05SE			
		有刹车 (垂直安装)			MSMF5AZL1V2M				
		无刹车 (水平安装)	100W		MSMF012L1U2M	MADLN05SE			
		有刹车 (垂直安装)			MSMF012L1V2M				
		无刹车 (水平安装)	200W		MHMF022L1U2M	MADLN15SE			
		有刹车 (垂直安装)			MHMF022L1V2M				
		无刹车 (水平安装)	400W		MHMF042L1U2M	MBDLN25SE			
		有刹车 (垂直安装)			MHMF042L1V2M				
		无刹车 (水平安装)	750W		MHMF082L1U2M	MCDLN35SE			
		有刹车 (垂直安装)			MHMF082L1V2M				
		无刹车 (水平安装)	1000W		MDMF102L1G6M	MDDL45SE			
		有刹车 (垂直安装)			MDMF102L1H6M				
		无刹车 (水平安装)	1500W		MDF152L1G6	MDDL55SE			
		有刹车 (垂直安装)			MDF152L1H6				
		无刹车 (水平安装)	2000W		MDF202L1G6	MEDLN83SE			
		有刹车 (垂直安装)			MDF202L1H6				
三菱	M	无刹车 (水平安装)	50W	220V	HG-MR053	MR-J4-10B			
		有刹车 (垂直安装)			HG-MR053B				
		无刹车 (水平安装)	100W		HG-KN13J-S100	MR-JE-10A			
		有刹车 (垂直安装)			HG-KN13BJ-S100				
		无刹车 (水平安装)	200W		HG-KN23J-S100	MR-JE-20A			
		有刹车 (垂直安装)			HG-KN23BJ-S100				
		无刹车 (水平安装)	400W		HG-KN43J-S100	MR-JE-40A			
		有刹车 (垂直安装)			HG-KN43BJ-S100				
		无刹车 (水平安装)	750W		HG-KN73J-S100	MR-JE-70A			
		有刹车 (垂直安装)			HG-KN73BJ-S100				
		无刹车 (水平安装)	1000W		HG-SN102J-S100	MR-JE-100A			
		有刹车 (垂直安装)			HG-SN102BJ-S100				
		无刹车 (水平安装)	1500W		HG-SN152J-S100	MR-JE-200A			
		有刹车 (垂直安装)			HG-SN152BJ-S100				
		安川	M		无刹车 (水平安装)	50W	220V	SGM7J-01AFC6S	SGD7S-R90A00A002
					有刹车 (垂直安装)			SGM7J-01AFC6E	
无刹车 (水平安装)	100W			SGM7J-01AFC6S	SGD7S-R90A00A002				
有刹车 (垂直安装)				SGM7J-01AFC6E					
无刹车 (水平安装)	200W			SGM7J-02AFC6S	SGD7S-1R6A00A002				
有刹车 (垂直安装)				SGM7J-02AFC6E					
无刹车 (水平安装)	400W			SGM7J-04AFC6S	SGD7S-2R8A00A002				
有刹车 (垂直安装)				SGM7J-04AFC6E					
无刹车 (水平安装)	750W			SGM7J-08AFC6S	SGD7S-5R5A00B202				
有刹车 (垂直安装)				SGM7J-08AFC6E					
台达	M	无刹车 (水平安装)	100W	220V	ECM-B3L-C20401RS1	ASD-B3-0121-L			
		有刹车 (垂直安装)			ECM-B3L-C20401SS1				
		无刹车 (水平安装)	200W		ECM-B3M-C20602RS1	ASD-B3-0221-L			
		有刹车 (垂直安装)			ECM-B3M-C20602SS1				
		无刹车 (水平安装)	400W		ECM-B3M-C20604RS1	ASD-B3-0421-L			
		有刹车 (垂直安装)			ECM-B3M-C20604SS1				
		无刹车 (水平安装)	750W		ECM-B3M-C20807RS1	ASD-B3-0721-L			
		有刹车 (垂直安装)			ECM-B3M-C20807SS1				
		P	无刹车 (水平安装)		1000W	ECM-B3M-E21310RS1	ASD-B3-0121-L		
	有刹车 (垂直安装)		ECM-B3M-E21310SS1						
	无刹车 (水平安装)		1500W		ECM-B3M-E21315RS1	ASD-B3-1521-L			
	有刹车 (垂直安装)				ECM-B3M-E21315SS1				
	无刹车 (水平安装)		2000W		ECM-B3M-E21320RS1	ASD-B3-2023-L			
	有刹车 (垂直安装)				ECM-B3M-E21320SS1				

# MISUMI 经济型 标准型电缸 E-ECTL40系列

代表型号：E-ECTL40-05-S100-BC-P50W-NA-C0



**1,130.00** 1个起售  
元/个

**1,017.00** 50个起  
元/个

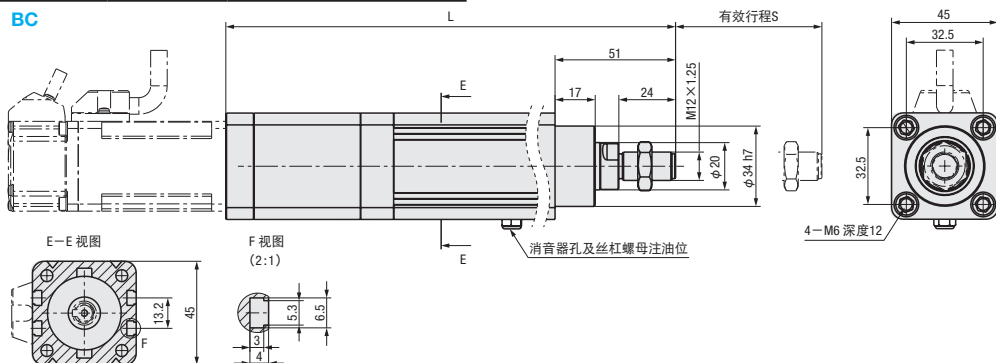
数量	单价	折扣	发货日
1~19	1,130.00	—	7天
20~49	1,074.00	9.5折	10天
50~	1,017.00	9.0折	另询



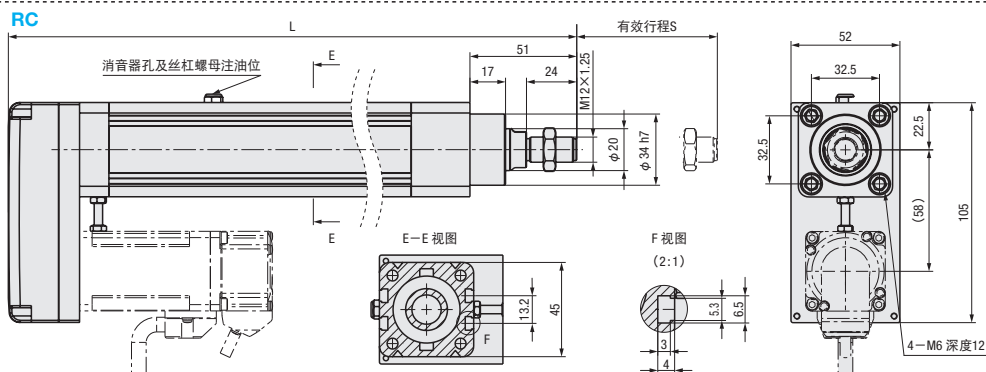
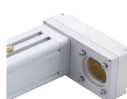
☞ 超过以上订购数量，交期另询，实际发货日以“订购”时报价单中显示的日期为准。

构成零件	本体	滑套	推杆	马达安装板
材质	铝合金	铝合金	S45C	铝合金
表面处理	本色阳极氧化	—	镀铬	本色阳极氧化

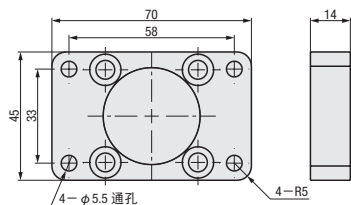
## ■ 马达直联安装 BC



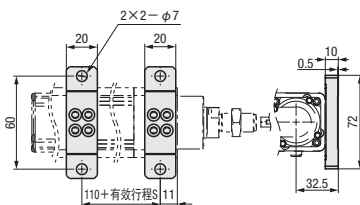
## ■ 马达并联安装 RC



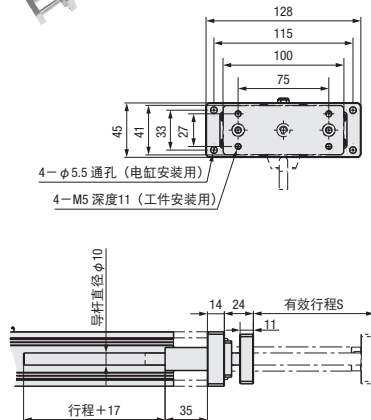
## ■ 前法兰安装 FA



## ■ 卧式安装 HA



## ■ 导向机构 GD



型号		③行程S 指定50mm 单位	④马达 位置	⑤马达代号		⑥安装方式	⑦传感器 数量	额定 推力 (N)	最高速度 (mm/s) <sup>※1</sup>	最大可搬 重量(kg)		重复 定位 精度 (mm)	本体 宽度	滚珠 丝杠
①Type	②导程 (mm)			代号	功率W					水平 使用	垂直 使用			
E-ECTL40	05	50~500	BC(直联) RC(并联)	P(松下) M(一览表) Z(指定)	50W	NA(本体安装) FA(前法兰) HA(卧式) GD(带导向机构)	C0(不要) C1(1个) C2(2个) C3(3个)	170	250	15	5	±0.01	□45	Φ12 (C7)
					100W			340		30	10			
	10				50W			85	500	10	2.5			
					100W			170		15	5			

※1 最高速度为伺服马达最高转速3000rpm为基准的参考值。行程超过300时，速度须相应地降低使用，避免产生共振。

①本产品不带马达，马达须客户自行购买。马达代号指定Z时，需要提供马达轴径和安装尺寸。

⑦马达加减速度的时间建议设定为0.2秒以上。

Order 请按照选型步骤①~⑦选择型式和参数后进行订购。  
 订货范例 型号(①Type) - ②导程 - ③行程S - ④马达位置 - ⑤马达代号 - ⑥安装方式 - ⑦传感器数量  
 E-ECTL40 - 05 - S100 - BC - P100W - NA - C0

E-ECTL40 有效行程 S		50	100	150	200	250	300	350	400	450	500
L	直联	286	336	386	436	486	536	586	636	686	736
	并联	263	313	363	413	463	513	563	613	663	713
本体重量 (kg)	直联	1.39	1.62	1.86	2.09	2.33	2.56	2.79	3.03	3.26	3.49
	并联	1.59	1.82	2.06	2.29	2.52	2.76	2.99	3.22	3.46	3.69

⑦GD指定时，全长L尺寸为L-13

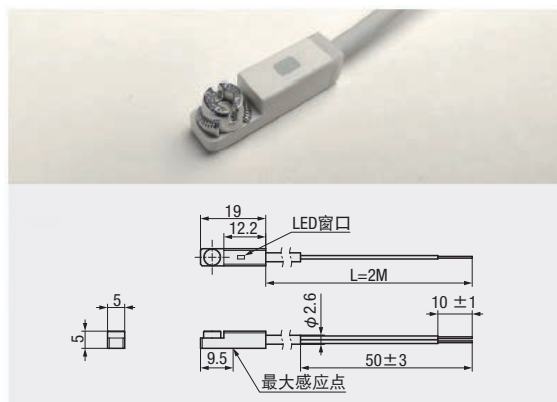
### 附件

名称		类型	50W · 100W		
直联	联轴器	带键槽夹持型	外径	丝杆端	马达端
			Φ20	Φ8	Φ8
并联	丝杆端同步带轮	铁制+镀镍	2GT-40齿×Φ8		
	马达端同步带轮		2GT-40齿×Φ8		
	同步带	橡胶+玻纤	196-2GT-12		
传感器(选配)		两线DC常开 DMST-020-2M			

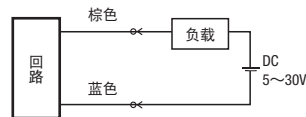
### 马达代号对应品牌一览表

代号	品牌
P	松下
M	三菱 安川 台达 西门子 汇川 信捷 雷赛 欧姆龙 禾川
Z	自选

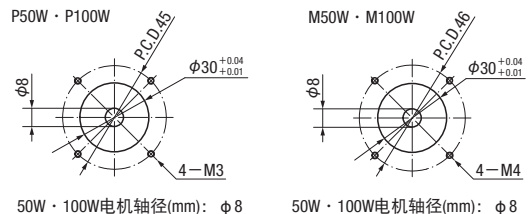
### E-ECTL用感应开关参数



### 传感器接线图



### 马达安装孔图



型号生成方法

方法1 米思米官网检索  
 Type: **E-ECTL40**  
 去网页检索生成订购型号

方法2 步骤1 ▶ 米思米官网检索  
 关键字: **电缸**  
 去网页检索生成订购型号

步骤2 ▶ 经济型品牌选定  
 MiSUMI  **经济型**

# MISUMI 经济型 标准型电缸 E-ECTL50系列

代表型号: E-ECTL50-05-S100-BC-P200W-NA-C0



**1,130.00** 1个起售  
元/个

**1,017.00** 50个起  
元/个

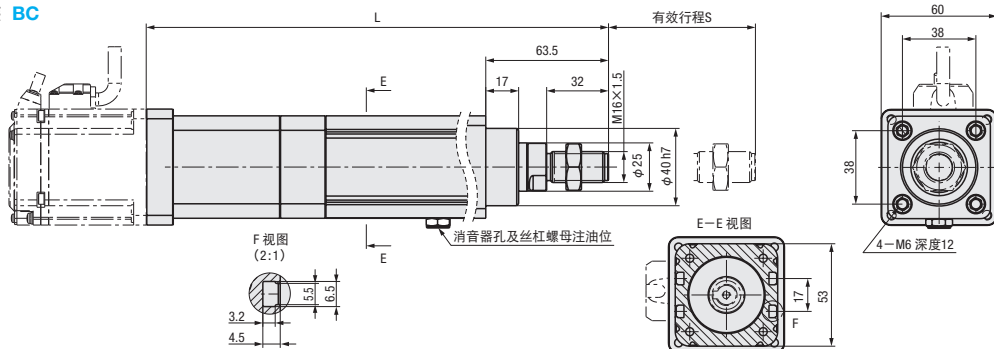
数量	单价	折扣	发货日
1~19	1,130.00	—	7天
20~49	1,074.00	9.5折	10天
50~	1,017.00	9.0折	另询



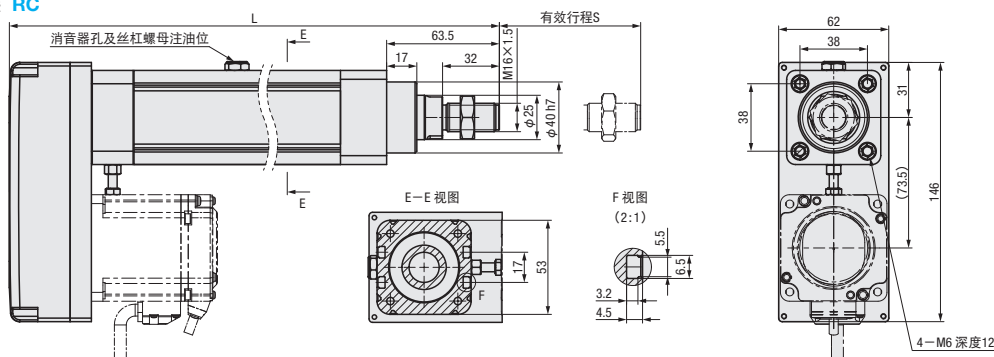
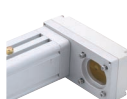
☞ 超过以上订购数量, 交期另询, 实际发货日以“订购”时报价单中显示的日期为准。

构成零件	本体	滑套	推杆	马达安装板
材质	铝合金	铝合金	S45C	铝合金
表面处理	本色阳极氧化	—	镀铬	本色阳极氧化

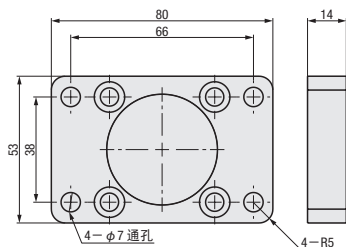
## ■ 马达直联安装 BC



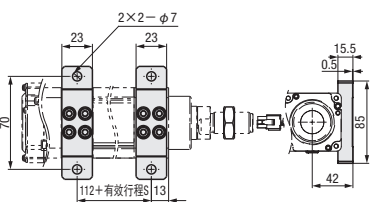
## ■ 马达并联安装 RC



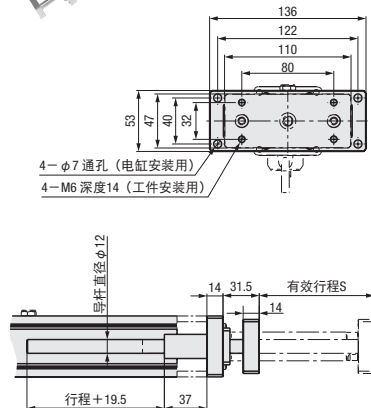
## ■ 前法兰安装 FA



## ■ 卧式安装 HA



## ■ 导向机构 GD



型号		③行程S 指定50mm 单位	④马达 位置	⑤马达代号		⑥安装方式	⑦传感器 数量	额定 推力 (N)	最高速度 (mm/s) <sup>※1</sup>	最大可搬 重量(kg)		重复 定位 精度 (mm)	本体 宽度	滚珠 丝杠
①Type	②导程 (mm)			代号	功率W					水平 使用	垂直 使用			
E-ECTL50	05	50~500	BC(直联) RC(并联)	P(松下) M(一览表) Z(指定)	200W	NA(本体安装) FA(前法兰) HA(卧式) GD(带导向机构)	C0(不要) C1(1个) C2(2个) C3(3个)	680	250	50	15	±0.01	□53	Φ12 (C7)
	10													

※1 最高速度为伺服马达最高转速3000rpm为基准的参考值。行程超过300时，速度须相应地降低使用，避免产生共振。

①本产品不带马达，马达须客户自行购买。马达代号指定Z时，需要提供马达轴径和安装尺寸。

②马达加减速度的时间建议设定为0.2秒以上。



请按照选型步骤①~⑦选择型号和参数后进行订购。

型号(①Type) - ②导程 - ③行程S - ④马达位置 - ⑤马达代号 - ⑥安装方式 - ⑦传感器数量  
E-ECTL50 - 10 - S200 - RC - M200W - FA - C1

E-ECTL50 有效行程 S		50	100	150	200	250	300	350	400	450	500
L	直联	320	370	420	470	520	570	620	670	720	770
	并联	297	347	397	447	497	547	597	647	697	747
重量kg (参考)	直联	2.16	2.48	2.8	3.11	3.43	3.75	4.06	4.38	4.7	5.01
	并联	2.36	2.68	3	3.31	3.63	3.95	4.26	4.58	4.9	5.21

①GD指定时，全长L尺寸为L-18

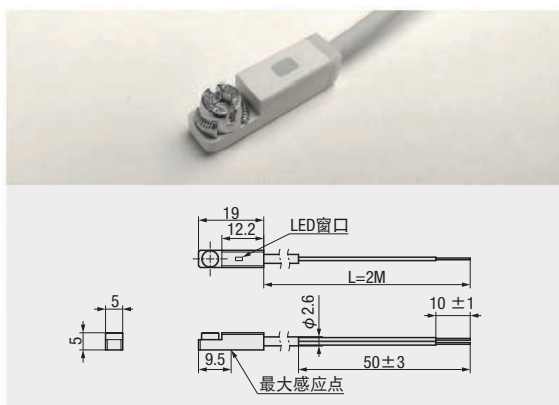
## ■附件

名称		类型	200W		
直联	联轴器	带键槽夹持型	外径	丝杆端	马达端
			Φ30	Φ10	Φ14 (松下Φ11)
并联	丝杆端同步带轮	铁制+镀镍	3GT-41齿×Φ10		
	马达端同步带轮		3GT-41齿×Φ14(松下Φ11)		
	同步带	橡胶+玻纤	270-3GT-15		
传感器(选配)		两线DC常开 DMST-020-2M			

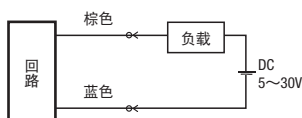
## ■马达代号对应品牌一览表

代号	品牌
P	松下
M	三菱 安川 台达 西门子 汇川 信捷 雷赛 欧姆龙 禾川
Z	自选

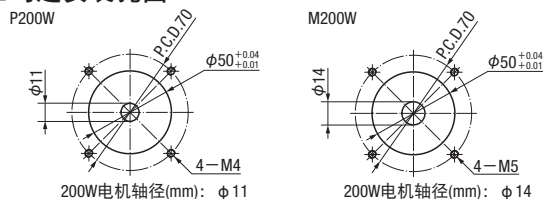
## ■E-ECTL用感应开关参数



## ■传感器接线图



## ■马达安装孔图



### 型号生成方法



方法1 米思米官网检索

Type:

去网页检索生成订购型号

方法2 步骤1 米思米官网检索

关键字:

去网页检索生成订购型号

步骤2 经济型品牌选定

MiSUMI  经济型





型号		③行程S 指定50mm 单位	④马达 位置	⑤马达代号		⑥安装方式	⑦传感器 数量	额定 推力 (N)	最高速度 (mm/s) <sup>※1</sup>	最大可搬 重量(kg)		重复 定位 精度 (mm)	本体 宽度	滚珠 丝杠
①Type	②导程 (mm)			代号	功率W					水平 使用	垂直 使用			
E-ECTL60	05	50~600	BC(直联) RC(并联)	P(松下) M(一览表) Z(指定)	400W	NA(本体安装) FA(前法兰) HA(卧式) GD(带导向机构)	C0(不要) C1(1个) C2(2个) C3(3个)	1360	250	110	33	±0.01	□64	Φ16 (C7)
	10							680	500	88	22			
	20							340	1000	40	8			

※1 最高速度为伺服马达最高转速3000rpm为基准的参考值。行程超过300时，速度须相应地降低使用，避免产生共振。

①本产品不带马达，马达须客户自行购买。马达代号指定Z时，需要提供马达轴径和安装尺寸。

②马达加减速度的时间建议设定为0.2秒以上。

**Order 订货范例** 请按照选型步骤①~⑦选择型式和参数后进行订购。

型号(①Type) - ②导程 - ③行程S - ④马达位置 - ⑤马达代号 - ⑥安装方式 - ⑦传感器数量  
 E-ECTL60 - 20 - S300 - RC - Z - HA - C2

E-ECTL60 有效行程 S	50	100	150	200	250	300	350	400	450	500	550	600	
L	直联	359	409	459	509	559	609	659	709	759	809	859	909
	并联	328	378	428	478	528	578	628	678	728	778	828	878
本体重量 (kg)	直联	3.53	3.99	4.44	4.9	5.35	5.81	6.26	6.72	7.17	7.63	8.08	8.54
	并联	3.47	3.93	4.38	4.84	5.29	5.75	6.2	6.66	7.11	7.57	8.02	8.48

①GD指定时，全长L尺寸为L-17

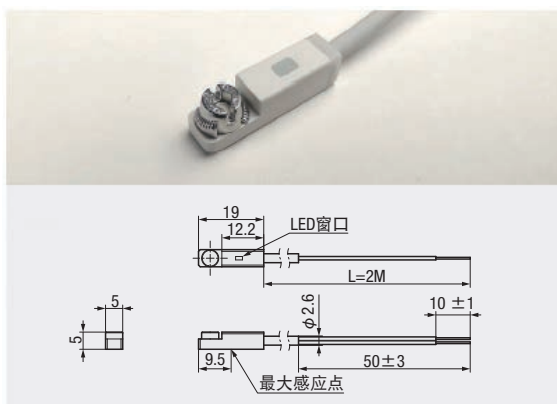
### 附件

名称		类型	400W		
直联	联轴器	带键槽 夹持型	外径	丝杆端	马达端
			Φ40	Φ10	Φ14
并联	丝杆端同步带轮	铁制+镀镍	3GT-41齿×Φ10		
	马达端同步带轮		3GT-41齿×Φ14		
	同步带	橡胶+玻纤	270-3GT-15		
传感器(选配)		两线DC常开 DMST-020-2M			

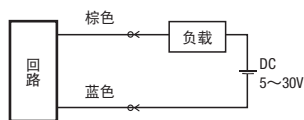
### 马达代号对应品牌一览表

代号	品牌
P	松下
M	三菱 安川 台达 西门子 汇川 信捷 雷赛 欧姆龙 禾川
Z	自选

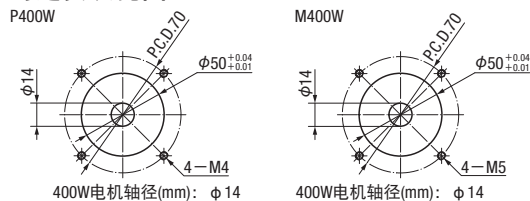
### E-ECTL用感应开关参数



### 传感器接线图



### 马达安装孔图



**型号生成方法**

方法1 米思米官网检索  
 Type:    
 去网页检索生成订购型号

方法2 步骤1 米思米官网检索  
 关键字:    
 去网页检索生成订购型号

步骤2 经济型品牌选定  
 MiSUMI  **经济型**

# MISUMI 经济型 标准型电缸 E-ECTL75系列

代表型号：E-ECTL75-05-S100-BC-P750W-NA-C0



**1,480.00** 1个起售  
元/个

**1,332.00** 50个起  
元/个

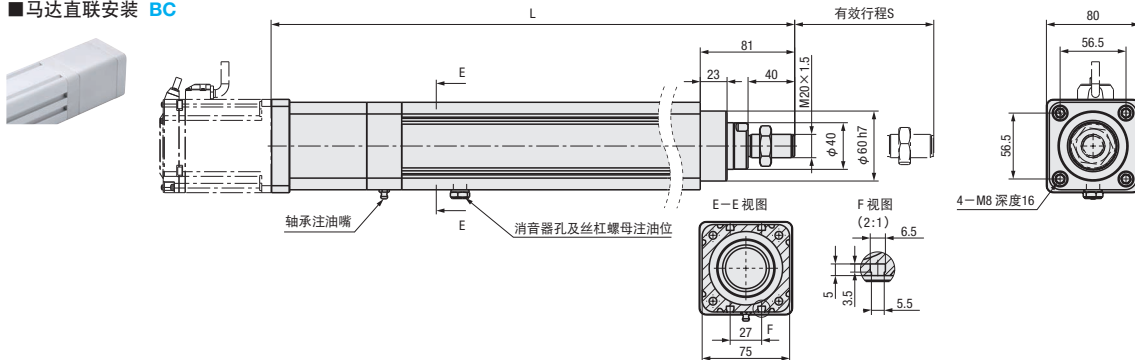
数量	单价	折扣	发货日
1~19	1,480.00	—	7天
20~49	1,406.00	9.5折	10天
50~	1,332.00	9.0折	另询



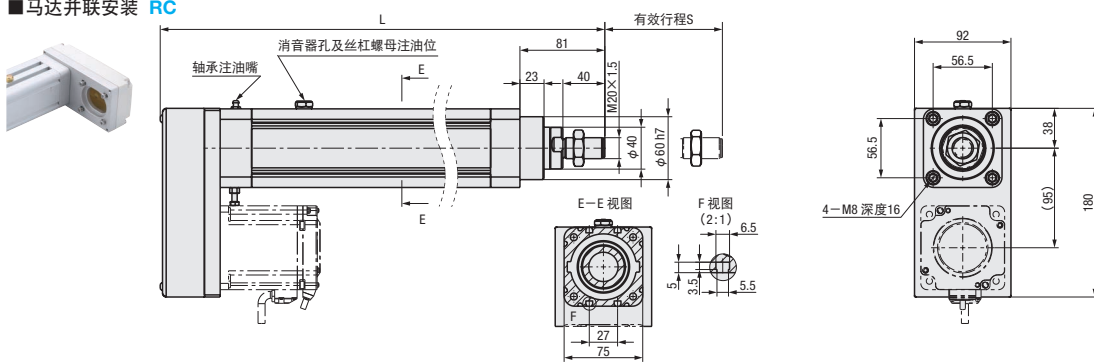
超过以上订购数量，交期另询，实际发货日以“订购”时报价单中显示的日期为准。

构成零件	本体	滑套	推杆	马达安装板
材质	铝合金	铝合金	S45C	铝合金
表面处理	本色阳极氧化	—	镀铬	本色阳极氧化

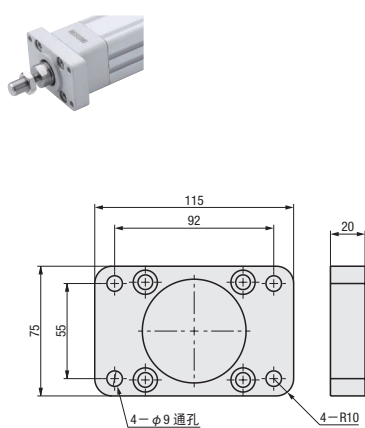
## ■ 马达直联安装 BC



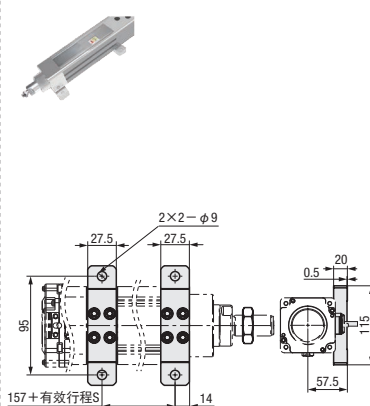
## ■ 马达并联安装 RC



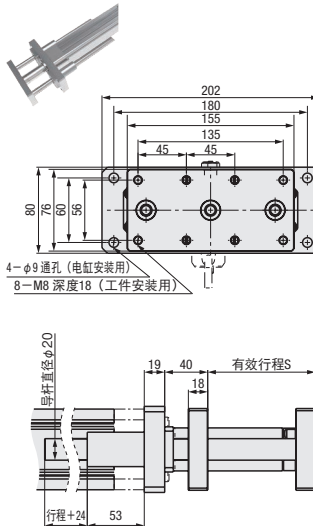
## ■ 前法兰安装 FA



## ■ 卧式安装 HA



## ■ 导向机构 GD



型号		③行程S 指定50mm 单位	④马达 位置	⑤马达代号		⑥安装方式	⑦传感器 数量	额定 推力 (N)	最高速度 (mm/s) <sup>※1</sup>	最大可搬 重量 (kg)		重复 定位 精度 (mm)	本体 宽度	滚珠 丝杠
①Type	②导程 (mm)			代号	功率W					水平 使用	垂直 使用			
E-ECTL75	05	50~800	BC(直联) RC(并联)	P(松下) M(一览表) Z(指定)	750W	NA(本体安装) FA(前法兰) HA(卧式) GD(带导向机构)	C0(不要) C1(1个) C2(2个) C3(3个)	2550	250	200	70	±0.01	□75	Φ20 (C7)
	10							1270	500	100	35			
	20							640	1000	50	18			

※1 最高速度为伺服马达最高转速3000rpm为基准的参考值。行程超过300时，速度须相应地降低使用，避免产生共振。

①本产品不带马达，马达须客户自行购买。马达代号指定Z时，需要提供马达轴径和安装尺寸。

②马达加减速度的时间建议设定为0.2秒以上。

**Order 订货范例** 请按照选型步骤①~⑦选择型式和参数后进行订购。

型号(①Type) - ②导程 - ③行程S - ④马达位置 - ⑤马达代号 - ⑥安装方式 - ⑦传感器数量  
 E-ECTL75 - 10 - S400 - BC - M750W - GD - C3

E-ECTL75 有效行程 S		50	100	150	200	250	300	350	400	450	500	550	600	650	700	750	800
L	直联	399	449	499	549	599	649	699	749	799	849	899	949	999	1049	1099	1149
	并联	374	424	474	524	574	624	674	724	774	824	874	924	974	1024	1074	1124
本体重量 (kg)	直联	5.62	6.26	6.9	7.54	8.18	8.82	9.46	10.1	10.74	11.4	12.02	12.66	13.3	13.94	14.58	15.22
	并联	5.88	6.52	7.16	7.8	8.44	9.08	9.72	10.36	11	11.64	12.3	12.92	13.56	14.2	14.84	15.48

⑦GD指定时，全长L尺寸为L-22

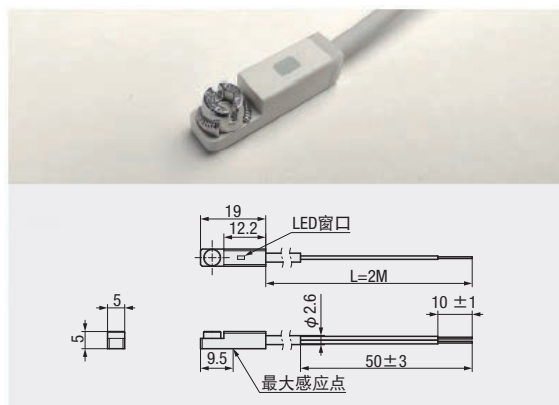
### ■附件

名称		类型	750W		
直联	联轴器	带键槽 夹持型	外径	丝杆端	马达端
			Φ40	Φ12	Φ19
并联	丝杆端同步带轮	铁制+镀镍	5GT30齿×Φ12		
	马达端同步带轮		5GT30齿×Φ19		
	同步带	橡胶+玻纤	340-5GT-15		
传感器(选配)		两线DC常开 DMST-020-2M			

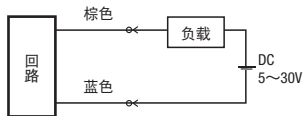
### ■马达代号对应品牌一览表

代号	品牌
P	松下
M	三菱 安川 台达 西门子 汇川 信捷 雷赛 欧姆龙 禾川
Z	自选

### ■E-ECTL用感应开关参数



### ■传感器接线图



### ■马达安装孔图



#### 型号生成方法

方法1 米思米官网检索  
 Type **E-ECTL75**  
 去网页检索生成订购型号

方法2 步骤1 米思米官网检索  
 关键字 **电缸**  
 去网页检索生成订购型号

步骤2 经济型品牌选定

□ Misumi  经济型



# MISUMI 经济型 标准型电缸 E-ECTL90系列

代表型号：E-ECTL90-10-S100-BC-M1500W-NA-C0



**3,550.00** 1个起售  
元/个

**3,195.00** 50个起  
元/个

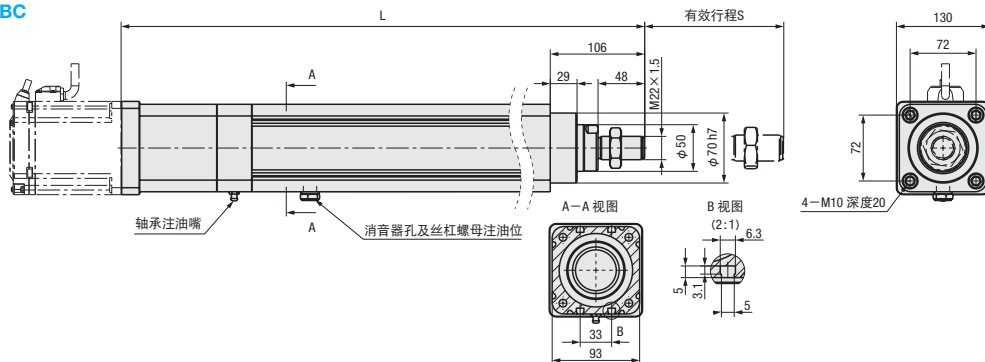
数量	单价	折扣	发货日
1~19	3,550.00	—	7天
20~49	3,373.00	9.5折	10天
50~	3,195.00	9.0折	另询



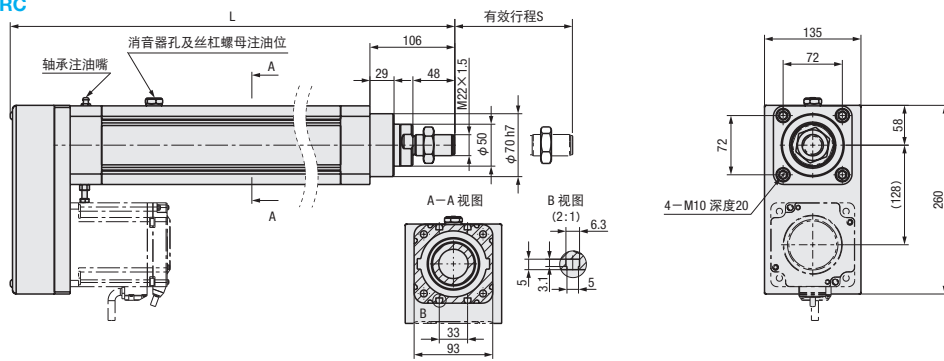
超过以上订购数量，交期另询，实际发货日以“订购”时报价单中显示的日期为准。

构成零件	本体	滑套	推杆	马达安装板
材质	铝合金	铝合金	S45C	铝合金
表面处理	本色阳极氧化	—	镀铬	本色阳极氧化

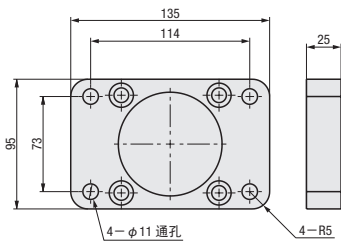
## ■ 马达直联安装 BC



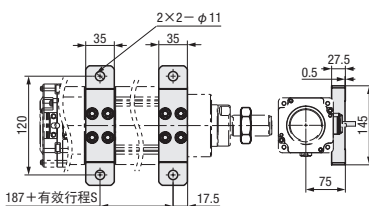
## ■ 马达并联安装 RC



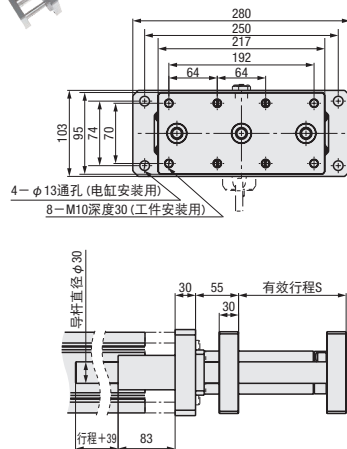
## ■ 前法兰安装 FA



## ■ 卧式安装 HA



## ■ 导向机构 GD



型号		③行程S 指定50mm 单位	④马达 位置	⑤马达代号		⑥安装方式	⑦传感器 数量	额定 推力 (N)	最高速度 (mm/s) <sup>※1</sup>	最大可搬 重量(kg)		重复 定位 精度 (mm)	本体 宽度	滚珠 丝杠
①Type	②导程 (mm)			代号	功率W					水平 使用	垂直 使用			
E-ECTL90	05	50~1000	BC(直联) RC(并联)	P(一览表) M(三菱) <sup>※2</sup> Z(指定)	1000W	NA(本体安装) FA(前法兰) HA(卧式) GD(带导向机构)	C0(不要) C1(1个) C2(2个) C3(3个)	5100	166	405	145	±0.02	□93	Φ32 (C7)
					1500W			7650		608	218			
					2000W			10200		811	291			
	10				2550			1000W	2550	202	72			
								1500W	3825	304	109			
								2000W	5100	405	145			
	20				1275			1000W	1275	101	36			
								1500W	1912	152	54			
								2000W	2550	202	72			

※1 最高速度为伺服马达最高转速2000rpm为基准的参考值。行程超过300时，速度须相应地降低使用，避免产生共振。

※2 1000W以上的马达代号M仅适用于M1000W、M1500W。

①本产品不带马达，马达须客户自行购买。马达代号指定Z时，需要提供马达轴径和安装尺寸。马达加减速度的时间建议设定为0.2秒以上。

请按照选型步骤①~⑦选择型式和参数后进行订购。

Order  
订货范例

型号(①Type) - ②导程 - ③行程S - ④马达位置 - ⑤马达代号 - ⑥安装方式 - ⑦传感器数量  
E-ECTL90 - 10 - S1000 - RC - M1500W - HA - C3

E-ECTL90 有效行程 S	50	100	150	200	250	300	350	400	450	500	550	600	650	700	750	800	850	900	950	1000	
L	直联	510	560	610	660	710	760	810	860	910	960	1010	1060	1110	1160	1210	1260	1310	1360	1410	1460
	并联	462	512	562	612	662	712	762	812	862	912	962	1012	1062	1112	1162	1212	1262	1312	1362	1412
重量kg (参考)	直联	12	13	14	15	16	17	18	19	20	21	22	23	24	25	26	27	28	29	30	31
	并联	13	14	15	16	17	18	19	20	21	22	23	24	26	27	28	29	30	31	32	33

①GD指定时，全长L尺寸为L-21

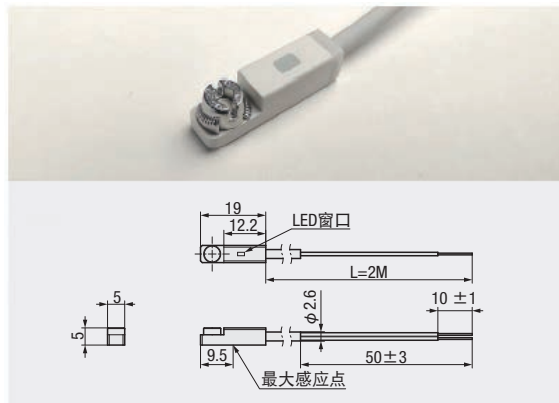
## 附件

名称		类型	1000W · 1500W · 2000W		
直联	联轴器	带键槽 夹持型	外径	丝杆端	马达端
			Φ55	Φ22	Φ22(三菱Φ24)
并联	丝杆端同步带轮	带键槽 铁制+镀镍	8M-28齿×Φ22		
	马达端同步带轮		8M-28齿×Φ22(三菱Φ24)		
	同步带	橡胶+玻纤	480-8M-30		
传感器(选配)		两线DC常开 DMST-020-2M			

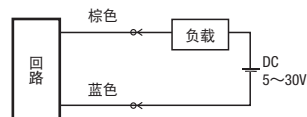
## 马达代号对应品牌一览表

代号	品牌
P	松下 台达 禾川
M	三菱
Z	自选

## E-ECTL用感应开关参数

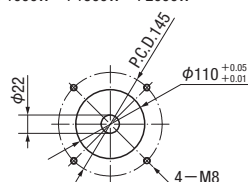


## 传感器接线图



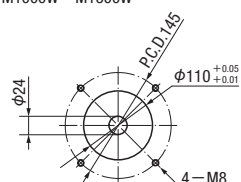
## 马达安装孔图

P1000W · P1500W · P2000W



1000W · 1500W · 2000W  
电机轴径(mm): Φ22

M1000W · M1500W



1000W · 1500W  
电机轴径(mm): Φ24

### 型号生成方法



#### 方法1

米思米官网检索

Type

E-ECTL90

去网页检索生成订购型号

#### 方法2

步骤1 米思米官网检索

关键字

电缸

去网页检索生成订购型号

步骤2 经济型品牌选定

☐ MiSUMI

☑

经济型



代表型号：E-ECTLT60-05-S100-BC-RA3-M400W-NA-C0

**1,480.00** 1个起售  
元/个

**1,332.00** 50个起  
元/个

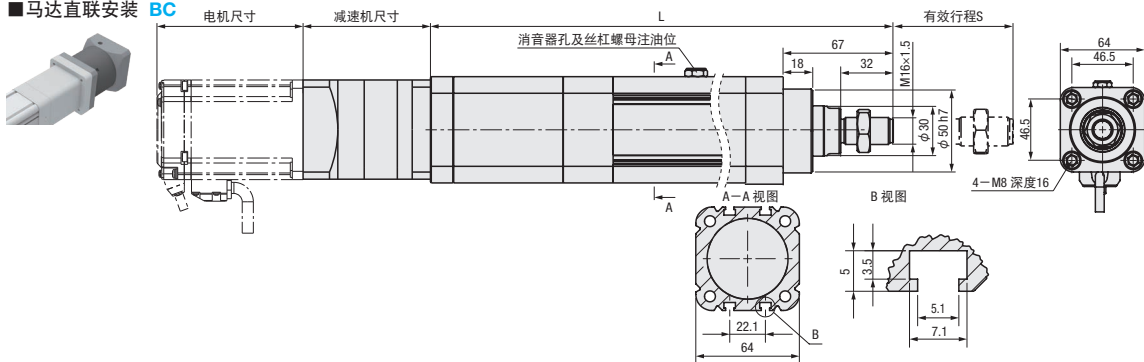


数量	单价	折扣	发货日
1~19	1,480.00	—	7天
20~49	1,406.50	9.5折	10天
50~	1,332.00	9.0折	另询

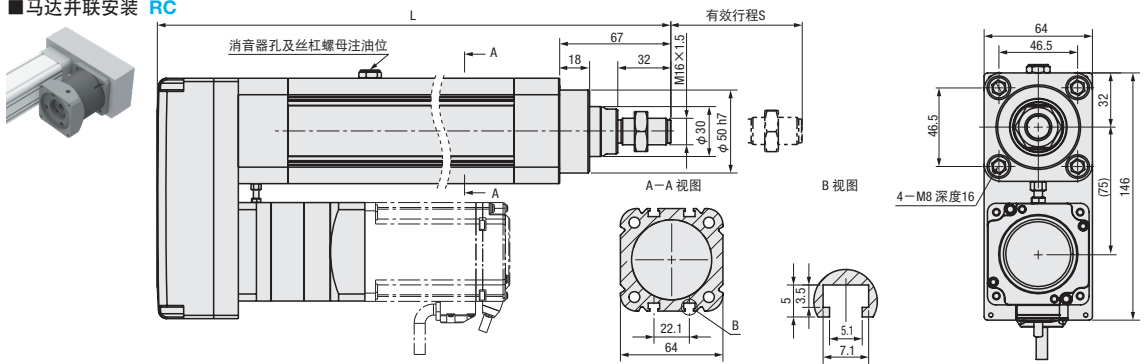
⊙超过以上订购数量，交期另询，实际发货日以“订购”时报价单中显示的日期为准。

构成零件	本体	滑套	推杆	马达安装板
材质	铝合金	铝合金	S45C	铝合金
表面处理	本色阳极氧化	—	镀铬	本色阳极氧化

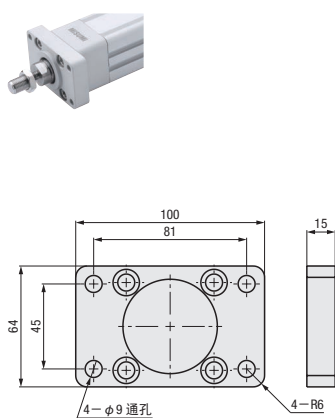
### ■ 马达直联安装 BC



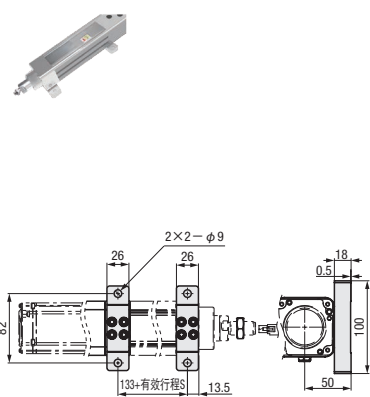
### ■ 马达并联安装 RC



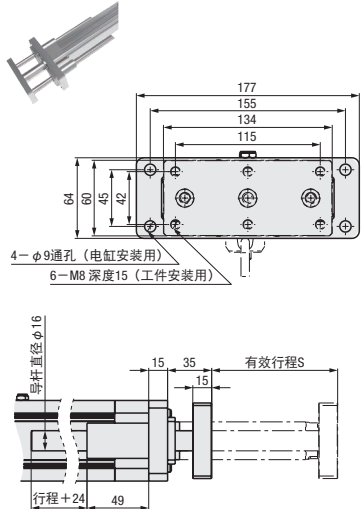
### ■ 前法兰安装 FA



### ■ 卧式安装 HA



### ■ 导向机构 GD



型号		③行程S	④马达位置	⑤减速机	⑥马达代号 RA0(不要减速机时不用选择)		⑦安装方式	⑧传感器数量	减速比	额定推力(N)	最高速度(mm/s) <sup>※1</sup>	最大可搬重量(kg)		重复定位精度(mm)	本体宽度	滚珠丝杠
①Type	②导程(mm)	指定50mm单位			代号	功率W						水平使用	垂直使用			
E-ECTLT60	05	50~600	BC (直联) RC (并联)	RA0 (不要) RA3 (3比) RA5 (5比)	P (松下) M (一览表) Z (指定)	400W	NA (本体安装) FA (前法兰) HA (卧式) GD (带导向机构)	C0 (不要) C1 (1个) C2 (2个) C3 (3个)	3:1	4080	83	324	116	±0.01	□64	Φ16 (C7)
	3:1								2040	166	162	58				
	5:1								3400	100	270	97				

※1 最高速度为伺服马达最高转速3000rpm为基准的参考值。行程超过300时，速度须相应地降低使用，避免产生共振。

①本产品不带马达，马达须客户自行购买。马达代号指定Z时，需要提供马达轴径和安装尺寸。马达加减速度的时间建议设定为0.2秒以上。

请按照选型步骤①~⑧选择型号和参数后进行订购。

Order  
订货范例

型号(①Type) - ②导程 - ③行程S - ④马达位置 - ⑤减速机 - ⑥马达代号 - ⑦安装方式 - ⑧传感器数量  
E-ECTLT60 - 20 - S600 - RC - RA3 - Z - HA - C2

E-ECTLT60 有效行程 S		50	100	150	200	250	300	350	400	450	500	550	600
L	直联	359	409	459	509	559	609	659	709	759	809	859	909
	并联	329	379	429	479	529	579	629	679	729	779	829	879
重量kg (参考)	直联	4	4	4	5	5	6	6	7	7	8	8	9
	并联	4	4	5	5	6	6	6	7	7	8	8	9
	减速机	1.1											

①GD指定时，全长L尺寸为L-17

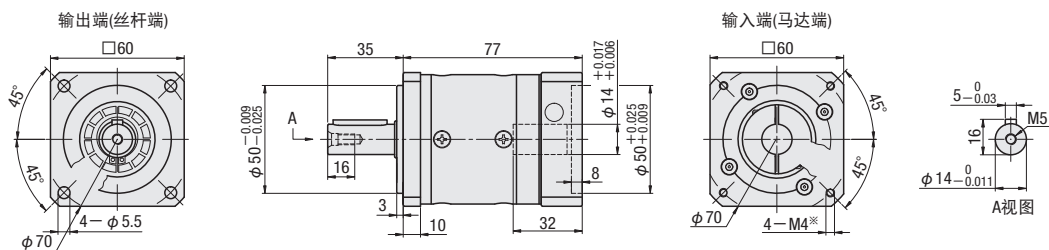
## 附件

名称	类型	400W		
		外径	丝杆端	马达端
直联 联轴器	带键槽 夹持型	Φ40	Φ10	Φ14
并联	丝杆端同步带轮	带键槽 铁制+四氧化三铁保护膜		5GT-25齿×Φ12
	马达端同步带轮	带键槽 铁制+镀镍		5GT-25齿×Φ14
	同步带	橡胶+玻纤		275-5GT-15
传感器(选配)	两线DC常开 DMST-020-2M			

## 马达代号对应品牌一览表

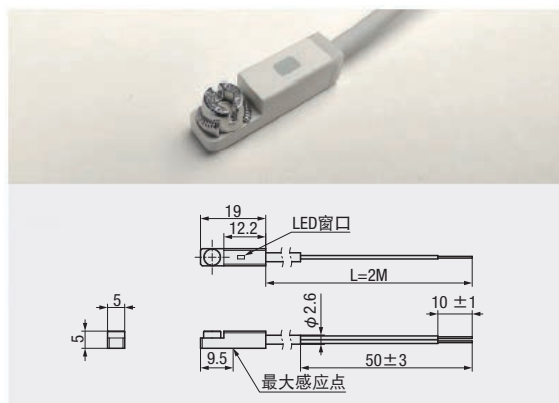
代号	品牌
P	松下
M	三菱 安川 台达 西门子 汇川 信捷 雷赛 欧姆龙 禾川
Z	自选

## 减速机尺寸图

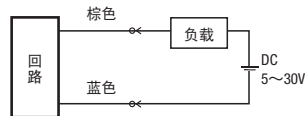


※马达代号指定M时，螺纹孔为4-M5

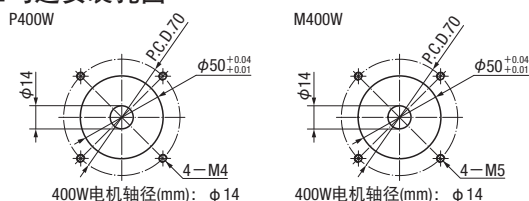
## E-ECTLT用感应开关参数



## 传感器接线图



## 马达安装孔图



## 型号生成方法

### 方法1

米思米官网检索

Type

E-ECTLT60

去网页检索生成订购型号

### 方法2

步骤1 米思米官网检索

关键字

电缸

去网页检索生成订购型号

步骤2 经济型品牌选定

□ MiSUMI



经济型

代表型号：E-ECTLT75-05-S100-BC-RA3-M750W-NA-C0

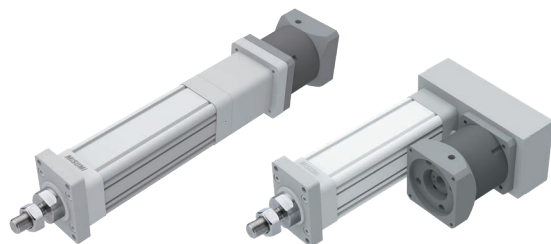
**2,090.00** 1个起售  
元/个

**1,881.00** 50个起  
元/个

数量	单价	折扣	发货日
1~19	2,090.00	—	7天
20~49	1,986.00	9.5折	10天
50~	1,881.00	9.0折	另询

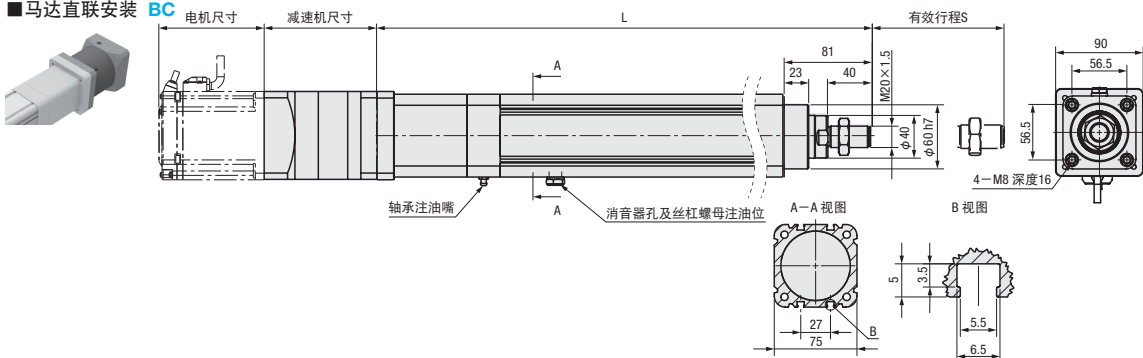


☺ 超过以上订购数量，交期另询，实际发货日以“订购”时报价单中显示的日期为准。

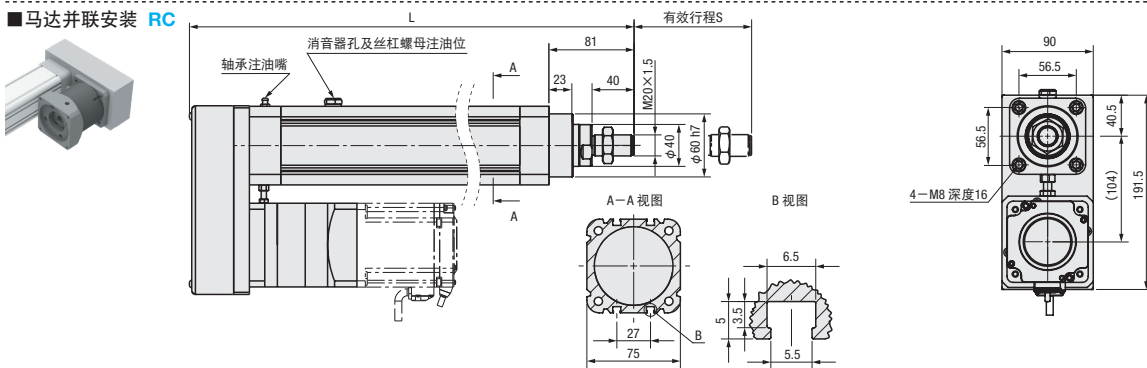


构成零件	本体	滑套	推杆	马达安装板
材质	铝合金	铝合金	S45C	铝合金
表面处理	本色阳极氧化	—	镀铬	本色阳极氧化

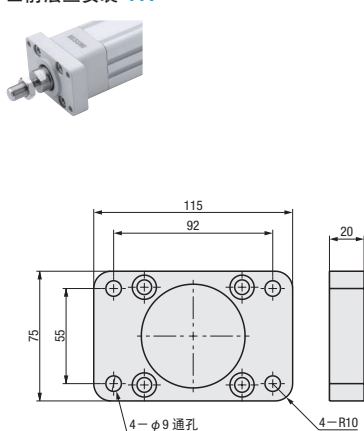
### ■ 马达直联安装 BC



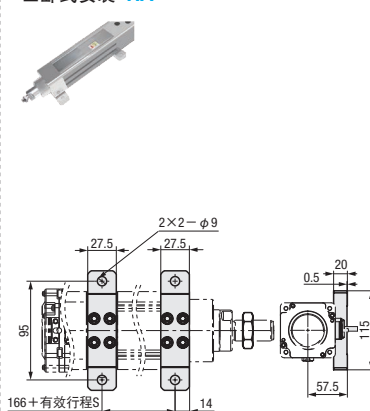
### ■ 马达并联安装 RC



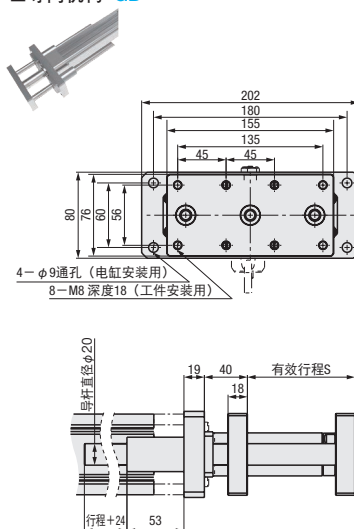
### ■ 前法兰安装 FA



### ■ 卧式安装 HA



### ■ 导向机构 GD



型号		③行程S	④马达位置	⑤减速机	⑥马达代号 RA0(不要减速机时不用选择)		⑦安装方式	⑧传感器数量	减速比	额定推力(N)	最高速度(mm/s) <sup>※1</sup>	最大可搬重量(kg)		重复定位精度(mm)	本体宽度	滚珠丝杠
①Type	②导程(mm)	指定50mm单位			代号	功率W						水平使用	垂直使用			
E-ECTLT75	05	50~800	BC (直联) RC (并联)	RA0 (不要) RA3 (3比) RA5 (5比)	P (松下) M (一览表) Z (指定)	750W	NA (本体安装) FA (前法兰) HA (卧式) GD (带导向机构)	C0 (不要) C1 (1个) C2 (2个) C3 (3个)	3:1	7650	83	608	218	±0.01	□75	Φ20 (C7)
	3:1								3825	166	304	109				
	5:1								6375	100	507	182				
	3:1								1912	333	152	54				
	20								5:1	3187	200	253	91			

※1 最高速度为伺服马达最高转速3000rpm为基准的参考值。行程超过300时，速度须相应地降低使用，避免产生共振。

※2 本产品不带马达，马达须客户自行购买。马达代号指定Z时，需要提供马达轴径和安装尺寸。马达加速度的时间建议设定为0.2秒以上。

Order 订货范例

请按照选型步骤①~⑧选择型式和参数后进行订购。

型号(①Type) - ②导程 - ③行程S - ④马达位置 - ⑤减速机 - ⑥马达代号 - ⑦安装方式 - ⑧传感器数量

E-ECTLT75 - 10 - S800 - BC - RA3 - M750W - GD - C3

E-ECTLT75 有效行程S		50	100	150	200	250	300	350	400	450	500	550	600	650	700	750	800
L	直联	430	480	530	580	630	680	730	780	830	880	930	980	1030	1080	1130	1180
	并联	404	454	504	554	604	654	704	754	804	854	904	954	1004	1054	1104	1154
重量kg (参考)	直联	7	8	9	9	10	11	11	12	12	13	14	14	15	16	16	17
	并联	9	9	10	11	11	12	13	13	14	15	15	16	17	17	18	18
减速机		3.2															

※GD指定时，全长L尺寸为L-22

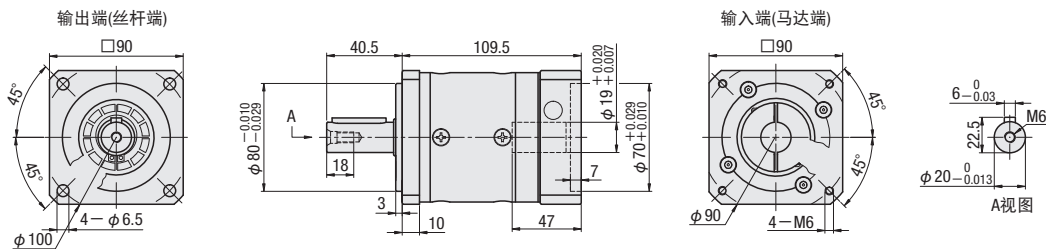
### 附件

名称		类型	750W		
直联	联轴器	带键槽 夹持型	外径	丝杆端	马达端
			Φ40	Φ18	Φ20
并联	丝杆端同步带轮	带键槽	8YU-26齿×Φ18		
	马达端同步带轮	铁制+镀镍	8YU-26齿×Φ20		
	同步带	橡胶+玻纤	416-8YU-25		
传感器(选配)			两线DC常开 DMST-020-2M		

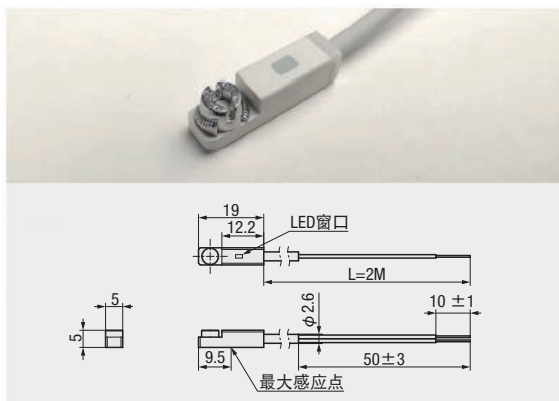
### 马达代号对应品牌一览表

代号	品牌
P	松下
M	三菱 安川 台达 西门子 汇川 信捷 雷赛 欧姆龙 禾川
Z	自选

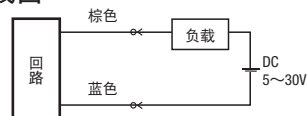
### 减速机尺寸图



### E-ECTLT用感应开关参数



### 传感器接线图



### 马达安装孔图



#### 型号生成方法



#### 方法1

米思米官网检索

Type: E-ECTLT75

去网页检索生成订购型号

#### 方法2

步骤1 米思米官网检索

关键字: 电缸

去网页检索生成订购型号

步骤2 经济型品牌选定

□ MiSUMI

✓

经济型

# MISUMI 经济型 大推力型电缸 E-ECTLT90系列

代表型号: E-ECTLT90-05-S100-BC-RA3-M1500W-NA-C0

4,890.00 1个起售  
元/个

4,401.00 50个起  
元/个

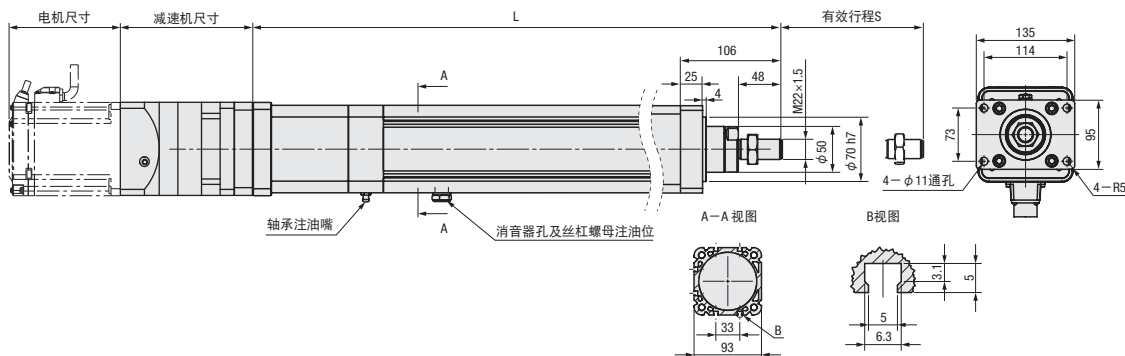
数量	单价	折扣	发货日
1~19	4,890.00	-	7天
20~49	4,646.00	9.5折	10天
50~	4,401.00	9.0折	另询



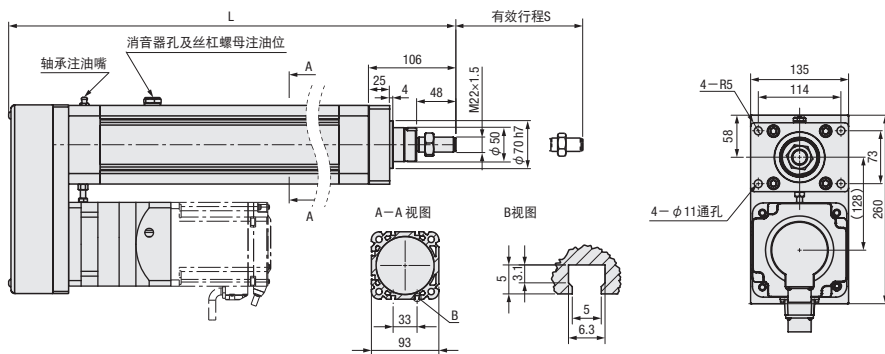
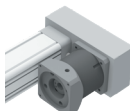
☞ 超过以上订购数量, 交期另询, 实际发货日以“订购”时报价单中显示的日期为准。

构成零件	本体	滑套	推杆	马达安装板
材质	铝合金	铝合金	S45C	铝合金
表面处理	本色阳极氧化	-	镀铬	本色阳极氧化

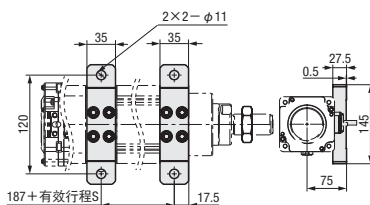
## ■ 马达直联安装 BC



## ■ 马达并联安装 RC



## ■ 卧式安装 HA



型号		③行程S	④马达位置	⑤减速机	⑥马达代号		⑦安装方式	⑧传感器数量	减速机	额定推力(N)	最高速度(mm/s) <sup>※1</sup>	最大可搬重量(kg)		重复定位精度(mm)	本体宽度	滚珠丝杠
①Type	②导程(mm)	指定50mm单位			代号	功率W						水平使用	垂直使用			
E-ECTLT90	05	50~1000	BC (直联) RC (并联)	RA0 (不要) RA3 (3比) RA5 (5比)	P (一览表) M (三菱) <sup>※2</sup> Z (指定)	1000W	FA (前法兰) HA (卧式)	C0 (不要) C1 (1个) C2 (2个) C3 (3个)	3:1	15301	55	1217	437	±0.02	□93	Φ32 (C7)
	3:1								7650	111	608	218				
	5:1								12750	66	1014	364				
	3:1								11475	111	913	327				
	5:1								19126	66	1522	546				
	3:1								3825	222	304	109				
	5:1	6375	133	507	182											
	3:1	5737	222	456	163											
	5:1	9563	133	761	273											

※1 最高速度为伺服马达最高转速2000rpm为基准的参考值。行程超过300时，速度须相应地降低使用，避免产生共振。

※2 1000W以上的马达代号M仅适用于M1000W、M1500W。

※3 本产品不带马达，马达须客户自行购买。马达代号指定Z时，需要提供马达轴径和安装尺寸。马达加减速度的时间建议设定为0.2秒以上。

Order  
订货范例

请按照选型步骤①~⑧选择型式和参数后进行订购。

型号(①Type) - ②导程 - ③行程S - ④马达位置 - ⑤减速机 - ⑥马达代号 - ⑦安装方式 - ⑧传感器数量  
E-ECTLT90 - 10 - S400 - RC - RA5 - P1500W - HA - C3

E-ECTLT90 有效行程S		50	100	150	200	250	300	350	400	450	500	550	600	650	700	750	800	850	900	950	1000	
L	直联	510	560	610	660	710	760	810	860	910	960	1010	1060	1110	1160	1210	1260	1310	1360	1410	1460	
	并联	462	512	562	612	662	712	762	812	862	912	962	1012	1062	1112	1162	1212	1262	1312	1362	1412	
重量 kg (参考)	直联	13	14	15	16	17	18	19	20	21	22	23	24	25	26	27	28	29	30	31	32	33
	并联	15	16	17	18	19	20	21	22	23	24	25	26	27	28	29	30	31	32	33	34	
减速机		7																				

①GD指定时，全长L尺寸为L-21

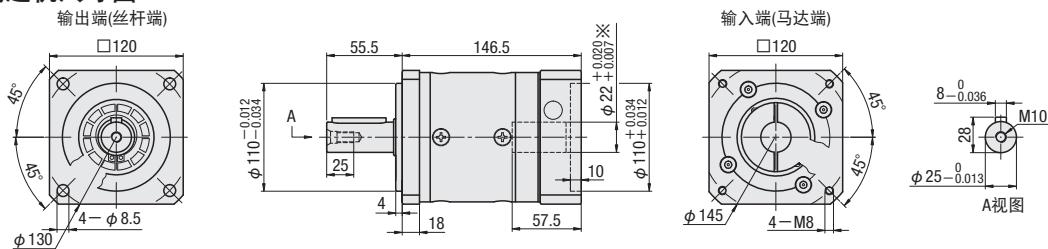
## 附件

名称		类型	1000W · 1500W		
直联	联轴器	带键槽	外径	丝杆端	马达端
		夹持型	Φ55	Φ22	Φ25
并联	丝杆端同步带轮	带键槽	8M-28齿×Φ22		
	马达端同步带轮	铁制+镀镍	8M-28齿×Φ25		
	同步带	橡胶+玻纤	480-8M-30		
传感器(选配)		两线DC常开 DMST-020-2M			

## 马达代号对应品牌一览表

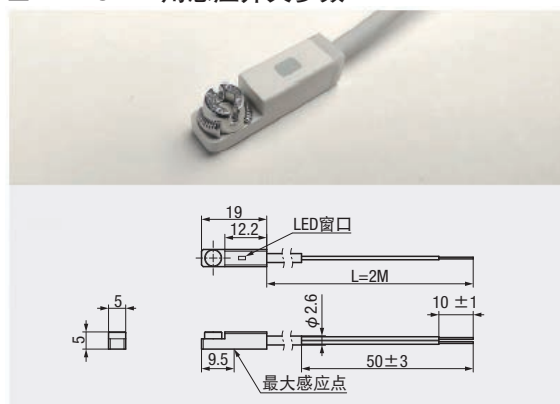
代号	品牌
P	松下 台达 禾川
M	三菱
Z	自选

## 减速机尺寸图

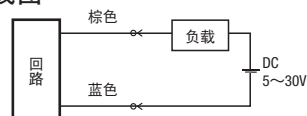


※马达代号指定M时，孔径为Φ24

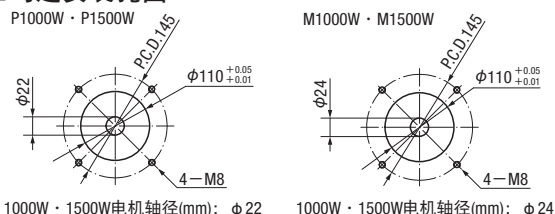
## E-ECTLT用感应开关参数



## 传感器接线图



## 马达安装孔图



### 型号生成方法

#### 方法1

米思米官网检索

Type: **E-ECTLT90**

去网页检索生成订购型号

#### 方法2

步骤1 米思米官网检索

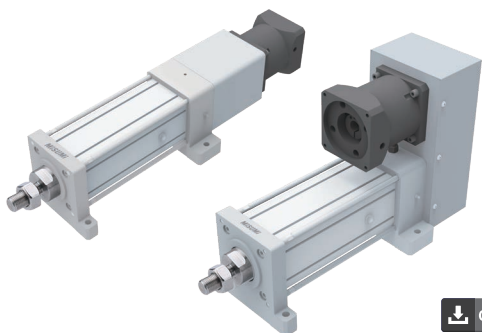
关键字: **电缸**

去网页检索生成订购型号

步骤2 经济型品牌选定

□ MiSUMI  经济型

# MISUMI 经济型 大推力型电缸 E-ECTLT110系列



代表型号：E-ECTLT110-20-S100-BC-RA3-M2000W-NA-C0

**7,553.00** 1个起售  
元/个

**6,797.70** 50个起  
元/个

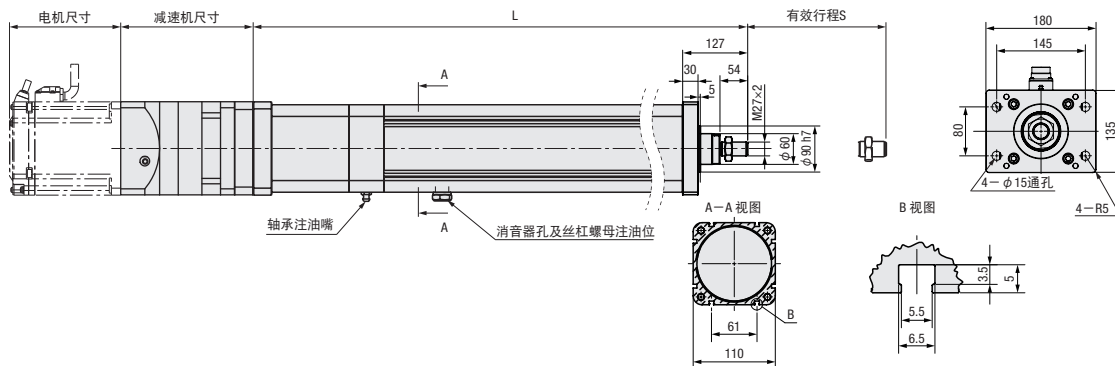
数量	单价	折扣	发货日
1~19	7,553.00	—	7天
20~49	7,175.35	9.5折	10天
50~	6,797.70	9.0折	另询



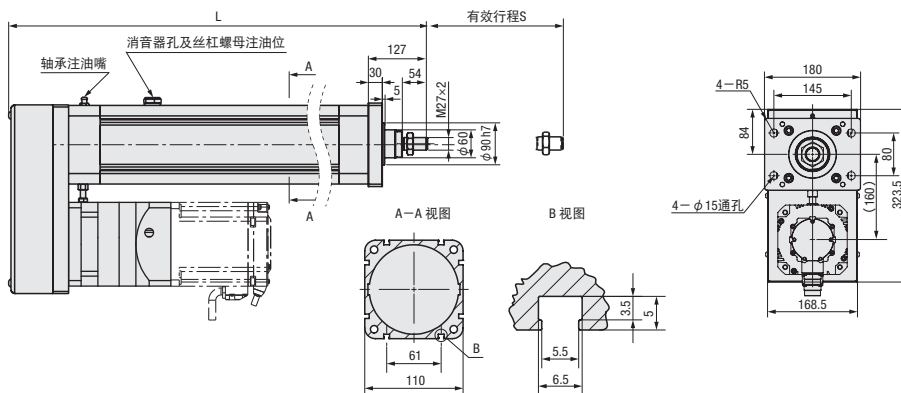
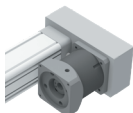
☞ 超过以上订购数量，交期另询，实际发货日以“订购”时报价单中显示的日期为准。

构成零件	本体	滑套	推杆	马达安装板
材质	铝合金	铝合金	S45C	铁制
表面处理	本色阳极氧化	—	镀铬	镀镍

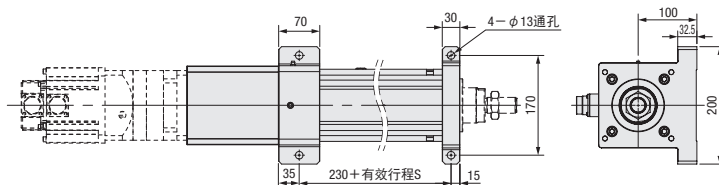
## ■ 马达直联安装 BC



## ■ 马达并联安装 RC



## ■ 卧式安装 HA



型号		③行程S	④马达位置	⑤减速机	⑥马达代号		⑦安装方式	⑧传感器数量	减速比	额定推力(N)	最高速度(mm/s) <sup>*1</sup>	最大可搬重量(kg)		重复定位精度(mm)	本体宽度	滚珠丝杠
①Type	②导程(mm)	指定50mm单位			代号	功率W						水平使用	垂直使用			
E-ECTLT110	10	50~1000	BC (直联) RC (并联)	RA0 (不要) RA3 (3比) RA5 (5比)	P (一览表) Z (指定)	2000W	FA (前法兰) HA (卧式)	C0 (不要) C1 (1个) C2 (2个) C3 (3个)	3:1	15301	111	1217	437	±0.02	□110	Φ40 (C7)
									5:1	25501	66	2029	728			
	3:1								7650	222	608	218				
	5:1								12750	133	1014	364				

※1 最高速度为伺服马达最高转速2000rpm为基准的参考值。行程超过300时，速度须相应地降低使用，避免产生共振。

①本产品不带马达，马达须客户自行购买。马达代号指定Z时，需要提供马达轴径和安装尺寸。

②马达加速减速的时间建议设定为0.2秒以上。

请按照选型步骤①~⑧选择型式和参数后进行订购。

Order  
订货范例

型号(①Type) - ②导程 - ③行程S - ④马达位置 - ⑤减速机 - ⑥马达代号 - ⑦安装方式 - ⑧传感器数量  
E-ECTLT110 - 10 - S400 - RC - RA0 - P2000W - HA - C3

E-ECTLT110 有效行程S		50	100	150	200	250	300	350	400	450	500	550	600	650	700	750	800	850	900	950	1000
L	直联	590	640	690	740	790	840	890	940	990	1040	1090	1140	1190	1240	1290	1340	1390	1440	1490	1540
	并联	542	592	642	692	742	792	842	892	942	992	1042	1092	1142	1192	1242	1292	1342	1392	1442	1492
重量 kg (参考)	直联	32	34	35	37	38	40	41	43	44	46	47	49	50	52	53	55	56	58	59	61
	并联	45	47	48	50	51	53	54	56	57	59	60	62	63	65	66	68	69	71	72	74

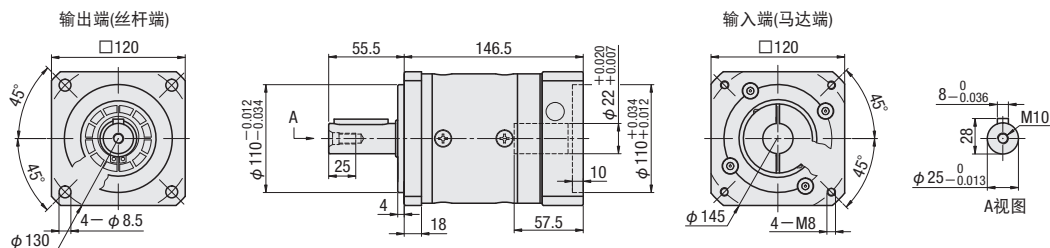
### ■附件

名称		类型		2000W		
直联	联轴器	带键槽	外径	丝杆端	马达端	
		夹持型	Φ80	Φ32	Φ25	
并联	丝杆端同步带轮	带键槽	8M-40齿×Φ32			
	马达端同步带轮	铁制+镀镍	8M-40齿×Φ25			
	同步带	橡胶+玻纤	640-8M-50			
传感器(选配)		两线DC常开 DMST-020-2M				

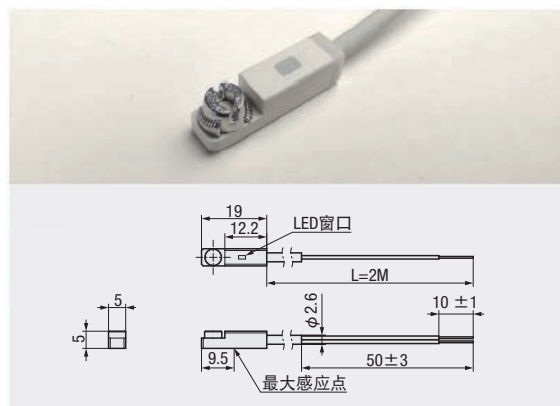
### ■马达代号对应品牌一览表

代号	品牌
P	松下 台达 禾川
Z	自选

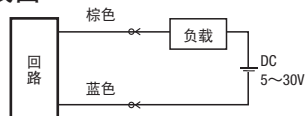
### ■减速机尺寸图



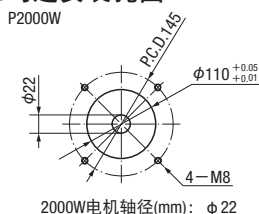
### ■E-ECTLT用感应开关参数



### ■传感器接线图



### ■马达安装孔图



#### 型号生成方法

#### 方法1

米思米官网检索

Type

E-ECTLT90

去网页检索生成订购型号

#### 方法2

步骤1 米思米官网检索

关键字

电缸

去网页检索生成订购型号

步骤2 经济型品牌选定

□ MiSUMI

经济型



代表型号: E-ECRL5-05-S100-BC-P100W-C0

**1,670.00** 1个起售  
元/个

**1,336.00** 50个起  
元/个

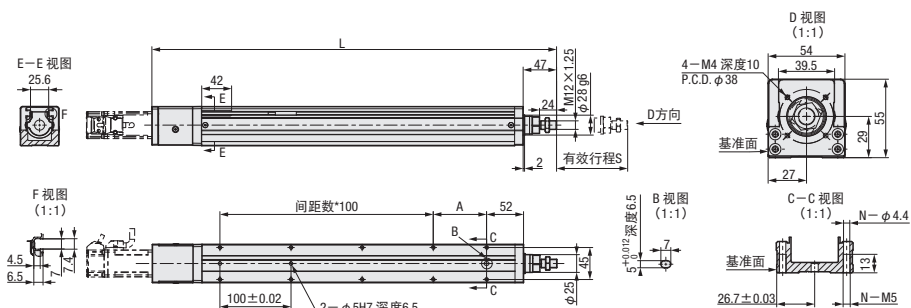
数量	单价	折扣	发货日
1~19	1,670.00	—	7天
20~49	1,503.00	9.5折	10天
50~	1,336.00	9.0折	另询



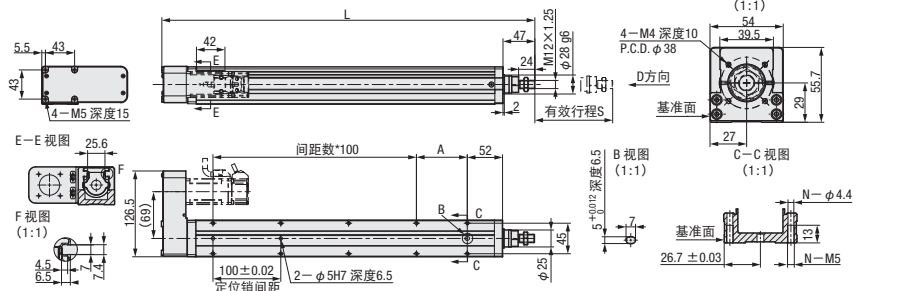
☞ 超过以上订购数量, 交期另询, 实际发货日以“订购”时报价单中显示的日期为准。

构成零件	本体	内嵌导轨	滑台	推杆	马达安装板
材质	铝合金	不锈钢	铝合金	S45C	铝合金
表面处理	本色阳极氧化	—	本色阳极氧化	镀铬	本色阳极氧化

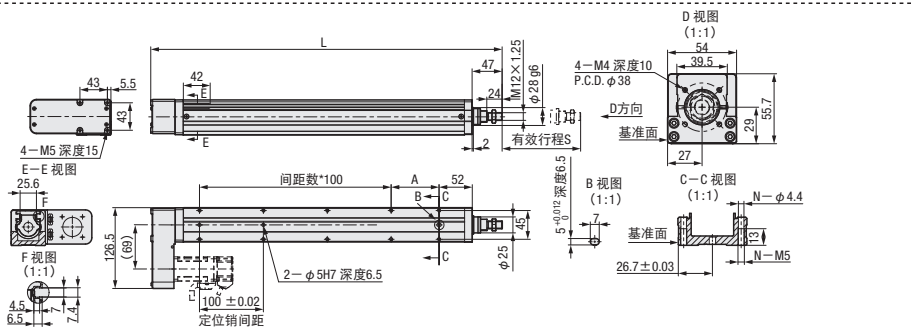
## ■ 马达直联安装 BC



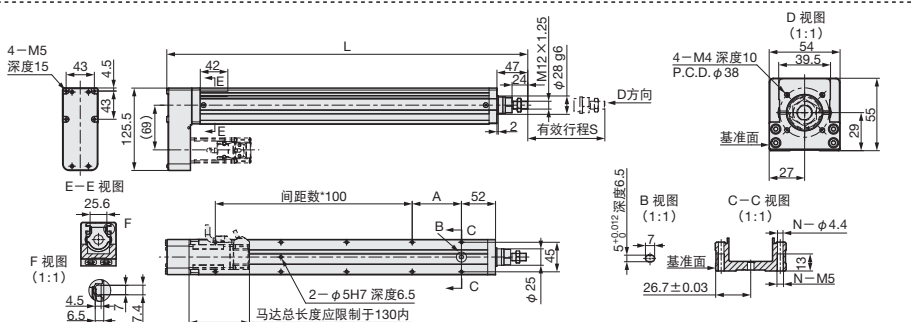
## ■ 马达并联左折安装 BL



## ■ 马达并联右折安装 BR



## ■ 马达并联下折安装 BM



型号		③行程S 指定50mm 单位	④马达位置	⑤马达代号		⑥传感器 数量	额定 推力 (N)	最高速度 (mm/s) <sup>※1</sup>	最大可搬重量 (kg)		重复 定位 精度 (mm)	本体 宽度	滚珠 丝杠
①Type	②导程 (mm)			代号	功率W				水平 使用	垂直 使用			
E-ECRL5	05	50~600	BC(直联) BM(并联下折) BL(并联左折) BR(并联右折)	P(松下) M(一览表) Z(指定)	100W	C0(不要) C1(1个) C2(2个) C3(3个)	340	250	30	10	±0.01	54×55	Φ12 (C7)
	170						500	15	5				
	85						1000	10	2.5				

※1 最高速度为伺服马达最高转速3000rpm为基准的参考值，行程超过500使用时应当降低速度，避免电缸产生共振。

①本产品不带马达，马达须客户自行购买。马达代号指定Z时，需要提供马达轴径和安装尺寸。

②马达加减速度的时间建议设定为0.2秒以上。

**Order  
订货范例**

请按照选型步骤①~⑥选择型式和参数后进行订购。

型号(①Type) - ②导程 - ③行程S - ④马达位置 - ⑤马达代号 - ⑥传感器数量  
E-ECRL5 - 05 - S100 - BM - P100W - C0

E-ECRL5 有效行程S		50	100	150	200	250	300	350	400	450	500	550	600
L	直联	319	369	419	469	519	569	619	669	719	769	819	869
	并联	300	350	400	450	500	550	600	650	700	750	800	850
安装尺寸	A	25	75	25	75	25	75	25	75	25	75	25	75
	间距数 <sup>※</sup>	1	1	2	2	3	3	4	4	5	5	6	6
	孔数N <sup>※</sup>	6	6	8	8	10	10	12	12	14	14	16	16
本体重量 (kg)	直联	1.71	1.98	2.24	2.50	2.77	3.03	3.30	3.56	3.82	4.09	4.35	4.61
	并联	1.99	2.25	2.52	2.78	3.04	3.30	3.56	3.83	4.09	4.35	4.61	4.87

※指定并联下折安装时，因电机位置可能干涉，各行程的安装孔数减少2个，间距数相应地减少1个

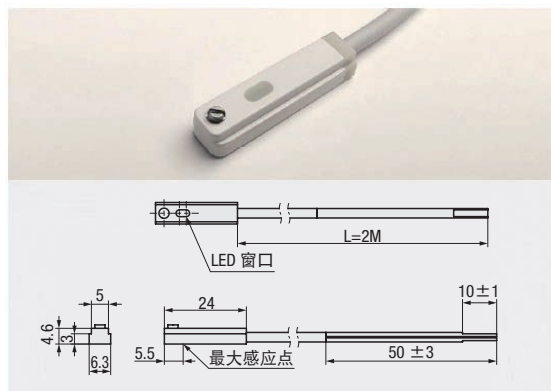
## ■附件

名称		类型	100W		
直联	联轴器	膜片夹持型	外径	丝杆端	马达端
			Φ26	Φ7	Φ8
并联	丝杆端同步带轮	铁制+镀镍	2GT-40齿×Φ7		
	马达端同步带轮		2GT-40齿×Φ8		
	同步带	橡胶+玻纤	220-2GT-12		
传感器(选配)		两线DC常开 DMSE-020-2M			

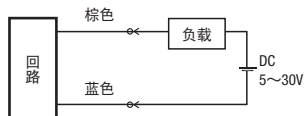
## ■马达代号对应品牌一览表

代号	品牌
P	松下
M	三菱 安川 台达 西门子 汇川 信捷 雷赛 欧姆龙 禾川
Z	自选

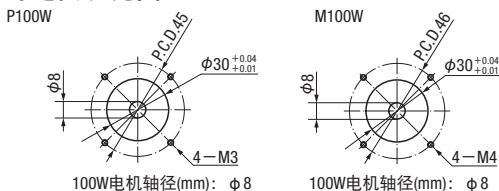
## ■E-ECRL用感应开关参数



## ■传感器接线图



## ■马达安装孔图



### 型号生成方法



方法1 米思米官网检索

Type **E-ECRL5**

去网页检索生成订购型号

方法2 步骤1 > 米思米官网检索

关键字 **电缸**

去网页检索生成订购型号

步骤2 > 经济型品牌选定

MiSUMI  经济型



代表型号: E-ECRL8-05-S100-BC-P200W-C0

**1,890.00** 1个起售  
元/个

**1,512.00** 50个起  
元/个

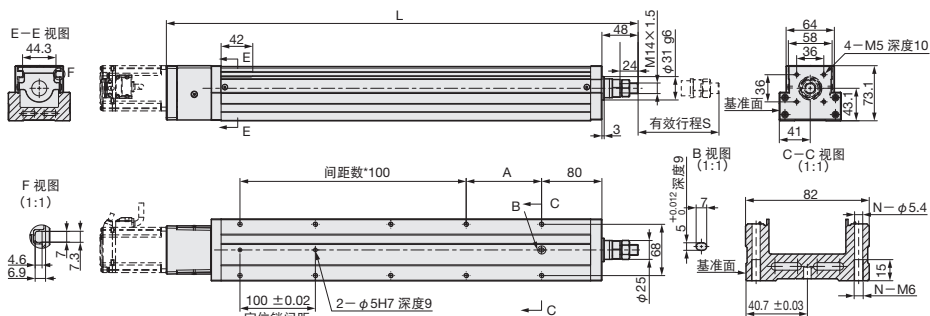
数量	单价	折扣	发货日
1~19	1,890.00	—	7天
20~49	1,701.00	9.5折	10天
50~	1,512.00	9.0折	另询



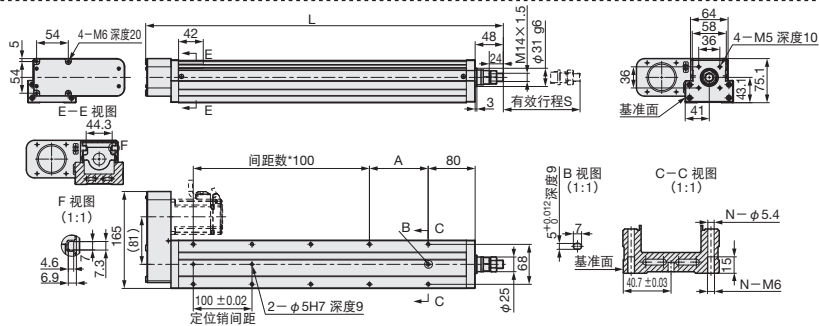
☞ 超过以上订购数量, 交期另询, 实际发货日以“订购”时报价单中显示的日期为准。

构成零件	本体	内嵌导轨	滑台	推杆	马达安装板
材质	铝合金	不锈钢	铝合金	S45C	铝合金
表面处理	本色阳极氧化	—	本色阳极氧化	镀铬	本色阳极氧化

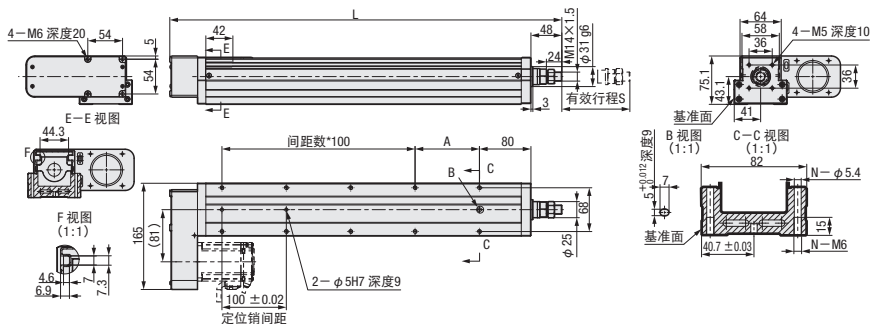
### ■ 马达直联安装 BC



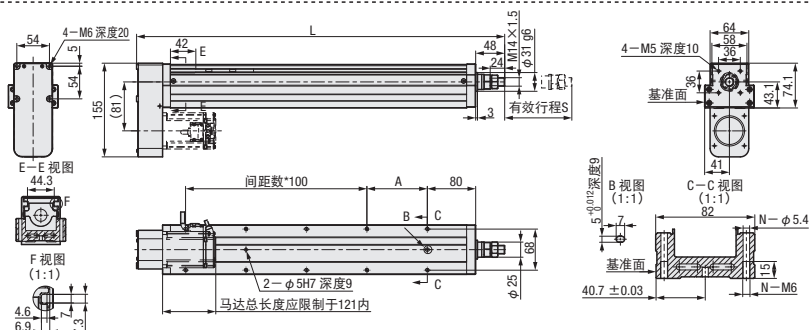
### ■ 马达并联左折安装 BL



### ■ 马达并联右折安装 BR



### ■ 马达并联下折安装 BM



型号		③行程S 指定50mm 单位	④马达位置	⑤马达代号		⑥传感器 数量	额定 推力 (N)	最高速度 (mm/s) <sup>※1</sup>	最大可搬重量 (kg)		重复 定位 精度 (mm)	本体 宽度	滚珠 丝杠
①Type	②导程 (mm)			代号	功率W				水平 使用	垂直 使用			
E-ECRL8	05	50~800	BC(直联) BM(并联下折) BL(并联左折) BR(并联右折)	P(松下) M(一览表) Z(指定)	200W	C0(不要) C1(1个) C2(2个) C3(3个)	683	250	50	15	±0.01	82×75	Φ16 (C7)
	400W				1388								
	200W				340		500	30	8				
	400W				694								
20	200W	174	1000	18	3								
400W	347												

※1 最高速度为伺服马达最高转速3000rpm为基准的参考值，行程超过500使用时应适当降低速度，避免电缸产生共振。

①本产品不带马达，马达须客户自行购买。马达代号指定Z时，需要提供马达轴径和安装尺寸。马达加减速度的时间建议设定为0.2秒以上。

Order  
订货范例

请按照选型步骤①~⑥选择型式和参数后进行订购。

型号(①Type) - ②导程 - ③行程S - ④马达位置 - ⑤马达代号 - ⑥传感器数量  
E-ECRL8 - 05 - S100 - BM - P400W - C2

E-ECRL8 有效行程S	50	100	150	200	250	300	350	400	450	500	550	600	650	700	750	800	
L	直联	376	426	476	526	576	626	676	726	776	826	876	926	976	1026	1076	1126
	并联	359	409	459	509	559	609	659	709	759	809	859	909	959	1009	1059	1109
安装尺寸	A	50	100	50	100	50	100	50	100	50	100	50	100	50	100	50	100
	间距数 <sup>※</sup>	1	1	2	2	3	3	4	4	5	5	6	6	7	7	8	8
孔数N <sup>※</sup>	直联	6	6	8	8	10	10	12	12	14	14	16	16	18	18	20	20
	并联	4.06	4.44	4.85	5.15	5.5	5.83	6.15	6.5	6.79	7.12	7.56	7.86	8.27	8.56	8.8	9.11
本体重量 (kg)	直联	4.06	4.44	4.85	5.15	5.5	5.83	6.15	6.5	6.79	7.12	7.56	7.86	8.27	8.56	8.8	9.11
	并联	4.16	4.54	4.95	5.3	5.6	5.93	6.25	6.6	6.89	7.22	7.66	7.96	8.37	8.66	8.9	9.21

※指定并联下折安装时，因电机位置可能干涉，各行程的安装孔数减少2个，间距数相应地减少1个

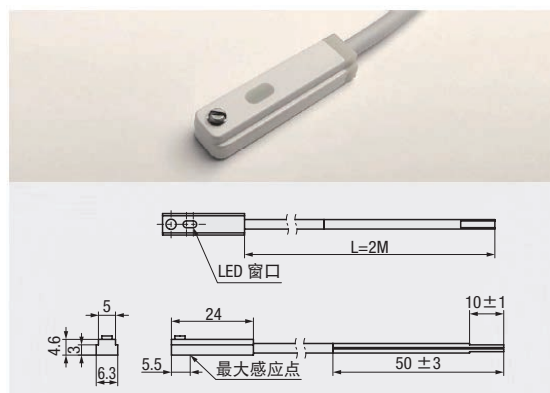
### ■附件

名称		类型	200W			400W		
直联	联轴器	膜片 夹持型	外径	丝杆端	马达端	外径	丝杆端	马达端
			Φ34	Φ10	Φ14 (松下Φ11)	Φ34	Φ10	Φ14
并联	丝杆端同步带轮	铁制+ 镀镍	3GT-41齿×Φ10			3GT-41齿×Φ10		
	马达端同步带轮		3GT-41齿×Φ14(松下Φ11)			3GT-41齿×Φ14		
	同步带	橡胶+玻纤	288-3GT-15			288-3GT-15		
传感器(选配)		两线DC常开 DMSE-020-2M						

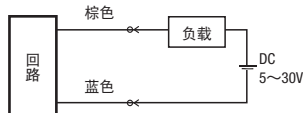
### ■马达代号对应品牌一览表

代号	品牌
P	松下
M	三菱 安川 台达 西门子 汇川 信捷 雷赛 欧姆龙 禾川
Z	自选

### ■E-ECRL用感应开关参数

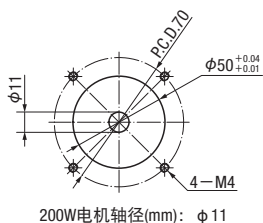


### ■传感器接线图



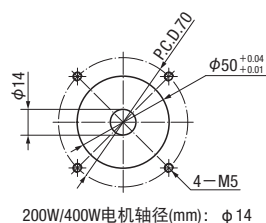
### ■马达安装孔图

P200W



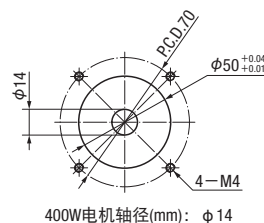
200W电机轴径(mm): Φ11

M200W · M400W



200W/400W电机轴径(mm): Φ14

P400W



400W电机轴径(mm): Φ14

#### 型号生成方法

方法1 米思米官网检索

Type: E-ECRL8

去网页检索生成订购型号

方法2 步骤1 米思米官网检索

关键字: 电缸

去网页检索生成订购型号

步骤2 经济型品牌选定

MI SUMI 经济型

代表型号：E-ECRL10-05-S100-BC-P750W-C0

**2,300.00** 1个起售  
元/个

**1,840.00** 50个起  
元/个

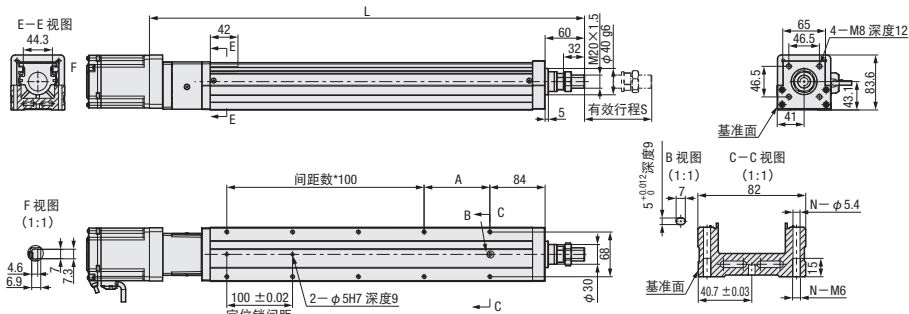
数量	单价	折扣	发货日
1~19	2,300.00	—	7天
20~49	2,070.00	9.5折	10天
50~	1,840.00	9.0折	另询



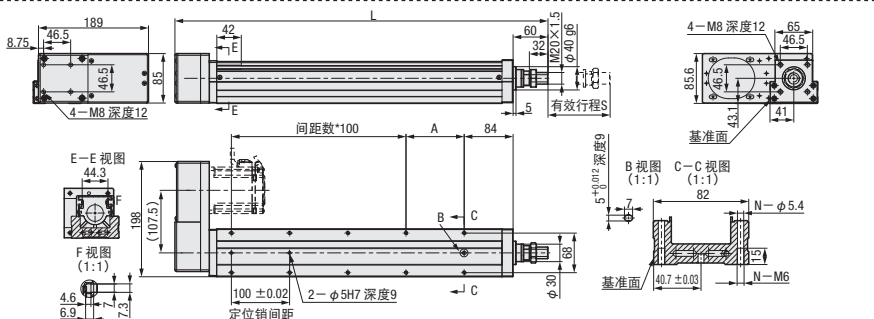
☞ 超过以上订购数量，交期另询，实际发货日以“订购”时报价单中显示的日期为准。

构成零件	底座	盖板	内嵌导轨	滑台	推杆	马达安装板
材质	铝合金	—	不锈钢	铝合金	S45C	铝合金
表面处理	本色阳极氧化	—	—	本色阳极氧化	镀铬	本色阳极氧化

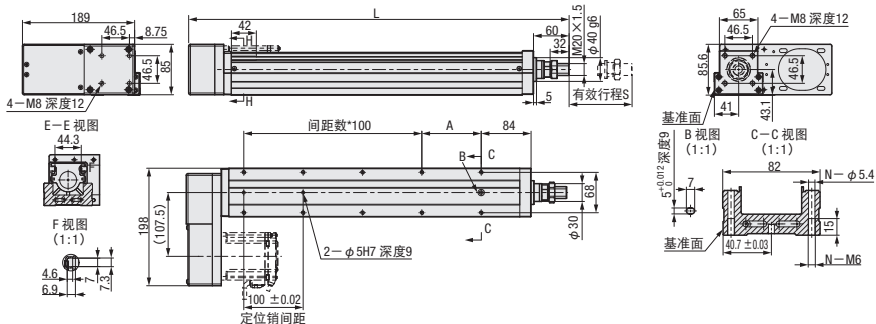
### ■ 马达直联安装 BC



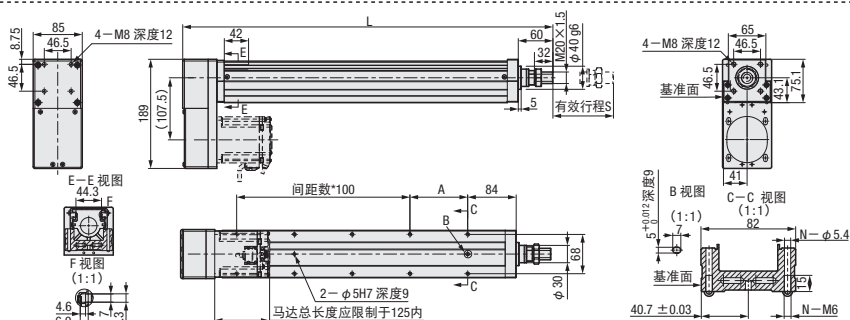
### ■ 马达并左折安装 BL



### ■ 马达并右折安装 BR



### ■ 马达并下折安装 BM



型号		③行程S 指定50mm 单位	④马达位置	⑤马达代号		⑥传感器 数量	额定 推力 (N)	最高速度 (mm/s) <sup>※1</sup>	最大可搬重量 (kg)		重复 定位 精度 (mm)	本体 宽度	滚珠 丝杠
①Type	②导程 (mm)			代号	功率W				水平 使用	垂直 使用			
E-ECRL10	05	50~800	BC(直联) BM(并联下折) BL(并联左折) BR(并联右折)	P(松下) M(一览表) Z(指定)	750W	C0(不要) C1(1个) C2(2个) C3(3个)	2550	250	110	33	±0.01	82×86	Φ16 (C7)
	10						1270	500	88	22			
	20						640	1000	40	10			

※1 最高速度为伺服马达最高转速3000rpm为基准的参考值，行程超过500使用时应当降低速度，避免电缸产生共振。

②本产品不带马达，马达须客户自行购买。马达代号指定Z时，需要提供马达轴径和安装尺寸。

③马达加减速度的时间建议设定为0.2秒以上。

**Order  
订货范例**

请按照选型步骤①~⑥选择型式和参数后进行订购。

型号(①Type) - ②导程 - ③行程S - ④马达位置 - ⑤马达代号 - ⑥传感器数量  
E-ECRL10 - 05 - S100 - BM - P750W - C3

E-ECRL10 有效行程 S		50	100	150	200	250	300	350	400	450	500	550	600	650	700	750	800
L	直联	412	462	512	562	612	662	712	762	812	862	912	962	1012	1062	1112	1162
	并联	391	441	491	541	591	641	691	741	791	841	891	941	991	1041	1091	1141
安装尺寸	A	50	100	50	100	50	100	50	100	50	100	50	100	50	100	50	100
	间距数 <sup>※</sup>	1	1	2	2	3	3	4	4	5	5	6	6	7	7	8	8
	孔数N <sup>※</sup>	6	6	8	8	10	10	12	12	14	14	16	16	18	18	20	20
本体重量 (kg)	直联	4.91	5.29	5.7	6	6.35	6.68	7	7.35	7.64	7.97	8.41	8.71	9.12	9.41	9.65	9.96
	并联	6.13	6.51	6.92	7.27	7.57	7.9	8.22	8.57	8.86	9.19	9.63	9.93	10.34	10.63	10.87	11.18

※指定并联下折安装时，因电机位置可能干涉，各行程的安装孔数减少2个，间距数相应地减少1个

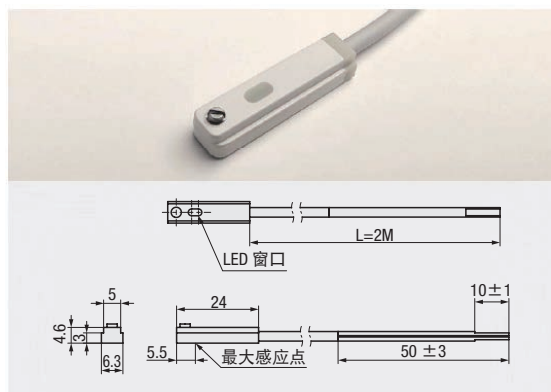
## ■附件

名称		类型	750W		
直联	联轴器	膜片夹持型	外径	丝杆端	马达端
			Φ39	Φ10	Φ19
并联	丝杆端同步带轮	铁制 + 四氧化三铁保护膜	5GT-25齿×Φ12		
	马达端同步带轮		5GT-25齿×Φ19		
	同步带	橡胶+玻纤	340-5GT-15		
传感器(选配)		两线DC常开 DMSE-020-2M			

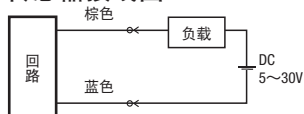
## ■马达代号对应品牌一览表

代号	品牌
P	松下
M	三菱 安川 台达 西门子 汇川 信捷 雷赛 欧姆龙 禾川
Z	自选

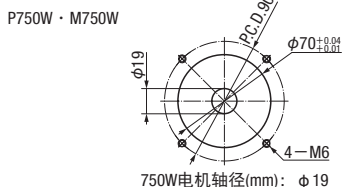
## ■E-ECRL用感应开关参数



## ■传感器接线图



## ■马达安装孔图



### 型号生成方法



方法1 米思米官网检索

Type:

去网页检索生成订购型号

方法2 步骤1 > 米思米官网检索

关键字:

去网页检索生成订购型号

步骤2 > 经济型品牌选定

MiSUMI  经济型